

Manipulateur, 22 mm, rond, plastique, noir, 2 positions de commutation, horizontal à accrochage, sans verrouillage mécanique



Nom de marque produit	SIRIUS ACT
Désignation du produit	Manipulateur
Version du produit	Élément de commande/signalisation
Désignation type de produit	3SU1

### Organe de commande

Exécution de l'organe de commande	sans verrouillage mécanique
Mode de fonctionnement de l'organe de commande	à accrochage
Sens de l'actionnement	horizontal
Couleur	
<ul style="list-style-type: none"> <li>de l'organe de commande</li> </ul>	noir
Matériau de l'organe de commande	matière plastique
Forme de l'organe de commande	organe de commande rallongé
Diamètre extérieur de l'organe de commande	30,5 mm
Nombre de positions	2
Angle de déviation max. [°]	30°

### Collerette

Constituant du produit collerette	Oui
Type de la collerette	haut
Matériau de la collerette	matière plastique

Couleur de la collerette	noir
--------------------------	------

### Caractéristiques techniques générales

Indice de protection IP	IP65, IP67
Degré de protection NEMA	NEMA 1, 2, 3, 3R, 4, 4X, 12, 13
Tenue aux chocs <ul style="list-style-type: none"> <li>• selon CEI 60068-2-27</li> <li>• pour applications ferroviaires selon EN 61373</li> </ul>	Onde demi-sinus 50g / 11 ms catégorie 1, classe B
Fréquence de manœuvres max.	3 600 1/h
Durée de vie mécanique (cycles de manœuvre) <ul style="list-style-type: none"> <li>• en tant que durée de service par sens d'actionnement typique</li> </ul>	100 000
Désignation du matériel selon CEI 81346-2:2009	S
Désignation du matériel selon EN 61346-2	S

### Sécurité

Valeur B10 <ul style="list-style-type: none"> <li>• pour niveau d'exigence élevé selon SN 31920</li> </ul>	100 000
Part des défaillances dangereuses <ul style="list-style-type: none"> <li>• pour niveau d'exigence faible selon SN 31920</li> <li>• pour niveau d'exigence élevé selon SN 31920</li> </ul>	20 % 20 %
Taux de défaillance [valeur FIT] <ul style="list-style-type: none"> <li>• pour niveau d'exigence faible selon SN 31920</li> </ul>	100 FIT
Valeur T1 pour intervalle du test périodique ou durée d'utilisation selon CEI 61508	20 y

### Conditions ambiantes

Température ambiante <ul style="list-style-type: none"> <li>• en service</li> <li>• à l'entreposage</li> </ul>	-25 ... +70 °C -40 ... +80 °C
Catégorie d'environnement en service selon CEI 60721	3M6, 3S2, 3B2, 3C3, 3K6 (humidité relative de l'air 10 ... 95 %)

### Montage/ fixation/ dimensions

Hauteur	30,5 mm
Largeur	30,5 mm
Forme de la découpe	rond
Diamètre de montage	22,3 mm
Tolérance positive du diamètre de montage	0,4 mm
Hauteur de montage	71,3 mm
Largeur de montage	30,5 mm
Profondeur	25,6 mm

### Certificats/homologations

General Product Approval	Declaration of Conformity	Test Certificates
--------------------------	---------------------------	-------------------



[Miscellaneous](#)

[Type Test Certificates/Test Report](#)

### Marine / Shipping



### other

[Confirmation](#)

### Autres informations

**Information- and Downloadcenter (Catalogues, Brochures,...)**

<http://www.siemens.com/industrial-controls/catalogs>

**Industry Mall (système de commande en ligne)**

<https://mall.industry.siemens.com/mall/fr/fr/Catalog/product?mlfb=3SU1000-7AA10-0AA0>

**Générateur CAx en ligne**

<http://support.automation.siemens.com/WW/CAXorder/default.aspx?lang=en&mlfb=3SU1000-7AA10-0AA0>

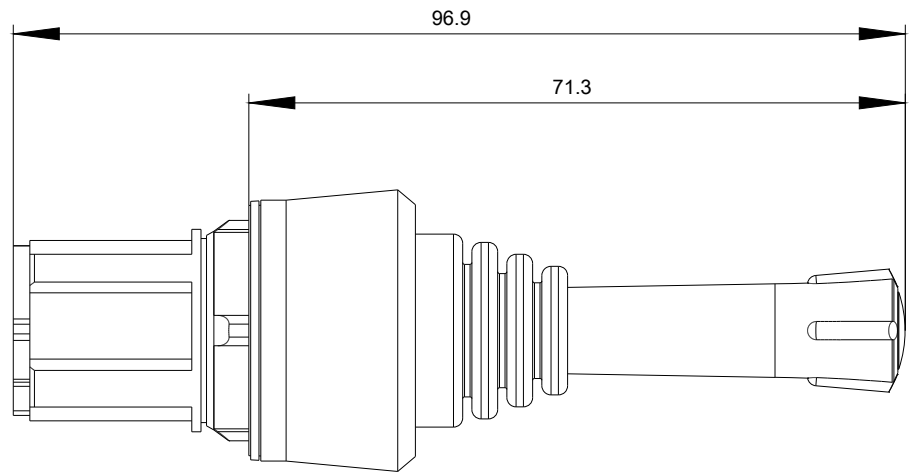
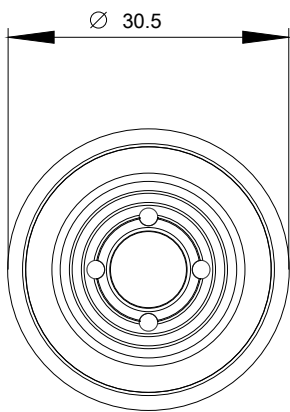
**Service&Support (manuels, certificats, caractéristiques, questions fréquentes FAQ, etc.)**

<https://support.industry.siemens.com/cs/ww/fr/ps/3SU1000-7AA10-0AA0>

**Banque de données images (photos des produits, schémas cotés 2D, modèles 3D, schémas des connexions, macros**

**EPLAN, ...)**

[http://www.automation.siemens.com/bilddb/cax\\_de.aspx?mlfb=3SU1000-7AA10-0AA0&lang=en](http://www.automation.siemens.com/bilddb/cax_de.aspx?mlfb=3SU1000-7AA10-0AA0&lang=en)



dernière modification :

08-09-2019