

Manipulateur, 22 mm, rond, plastique, noir, 2 positions de commutation, horizontal, sans maintien, avec verrouillage mécanique



Nom de marque produit	SIRIUS ACT
Désignation du produit	Manipulateur
Version du produit	Élément de commande/signalisation
Désignation type de produit	3SU1

Organe de commande

Exécution de l'organe de commande	avec verrouillage mécanique
Mode de fonctionnement de l'organe de commande	à rappel
Sens de l'actionnement	horizontal
Couleur	noir
<ul style="list-style-type: none"> de l'organe de commande 	noir
Matériau de l'organe de commande	matière plastique
Forme de l'organe de commande	organe de commande rallongé
Diamètre extérieur de l'organe de commande	30,5 mm
Type de déverrouillage	décrochage par pression
Nombre de positions	2
Angle de déviation max. [°]	30°

Collerette

Constituant du produit collerette	Oui
Type de la collerette	haut

Matériau de la collerette	matière plastique
Couleur de la collerette	noir
Caractéristiques techniques générales	
Indice de protection IP	IP65, IP67
Degré de protection NEMA	NEMA 1, 2, 3, 3R, 4, 4X, 12, 13
Tenue aux chocs	<ul style="list-style-type: none"> • selon CEI 60068-2-27 • pour applications ferroviaires selon EN 61373
	Onde demi-sinus 50g / 11 ms catégorie 1, classe B
Fréquence de manœuvres max.	3 600 1/h
Durée de vie mécanique (cycles de manœuvre)	<ul style="list-style-type: none"> • en tant que durée de service par sens d'actionnement typique
	500 000
Désignation du matériel selon CEI 81346-2:2009	S
Désignation du matériel selon EN 61346-2	S
Sécurité	
Valeur B10	<ul style="list-style-type: none"> • pour niveau d'exigence élevé selon SN 31920
	250 000
Part des défaillances dangereuses	<ul style="list-style-type: none"> • pour niveau d'exigence faible selon SN 31920 • pour niveau d'exigence élevé selon SN 31920
	20 % 20 %
Taux de défaillance [valeur FIT]	<ul style="list-style-type: none"> • pour niveau d'exigence faible selon SN 31920
	100 FIT
Valeur T1 pour intervalle du test périodique ou durée d'utilisation selon CEI 61508	20 y
Conditions ambiantes	
Température ambiante	<ul style="list-style-type: none"> • en service • à l'entreposage
	-25 ... +70 °C -40 ... +80 °C
Catégorie d'environnement en service selon CEI 60721	3M6, 3S2, 3B2, 3C3, 3K6 (humidité relative de l'air 10 ... 95 %)
Montage/ fixation/ dimensions	
Hauteur	30,5 mm
Largeur	30,5 mm
Forme de la découpe	rond
Diamètre de montage	22,3 mm
Tolérance positive du diamètre de montage	0,4 mm
Hauteur de montage	75,6 mm
Largeur de montage	30,5 mm
Profondeur	25,5 mm
Certificats/homologations	

General Product Approval	Declaration of Conformity	Test Certificates
--------------------------	---------------------------	-------------------



CSA



UL



EG-Konf.

[Miscellaneous](#)

[Type Test Certificates/Test Report](#)

Marine / Shipping



ABS



LRS



PRS



RINA



RMRS



DNVGL.COM/AF

other

[Confirmation](#)

Autres informations

Information- and Downloadcenter (Catalogues, Brochures,...)

<http://www.siemens.com/industrial-controls/catalogs>

Industry Mall (système de commande en ligne)

<https://mall.industry.siemens.com/mall/fr/fr/Catalog/product?mlfb=3SU1000-7BC10-0AA0>

Générateur CAx en ligne

<http://support.automation.siemens.com/WW/CAXorder/default.aspx?lang=en&mlfb=3SU1000-7BC10-0AA0>

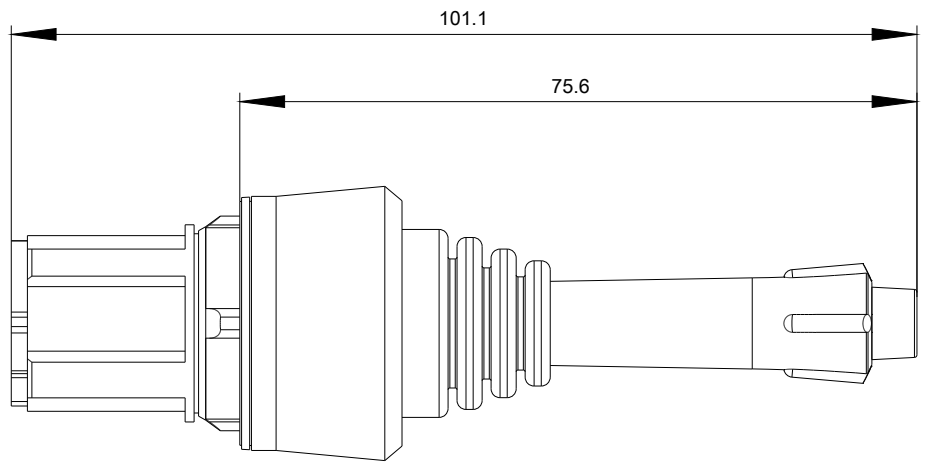
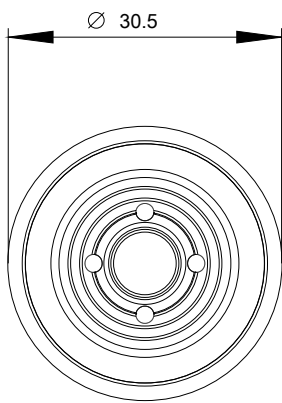
Service&Support (manuels, certificats, caractéristiques, questions fréquentes FAQ, etc.)

<https://support.industry.siemens.com/cs/ww/fr/ps/3SU1000-7BC10-0AA0>

Banque de données images (photos des produits, schémas cotés 2D, modèles 3D, schémas des connexions, macros

EPLAN, ...)

http://www.automation.siemens.com/bilddb/cax_de.aspx?mlfb=3SU1000-7BC10-0AA0&lang=en



dernière modification :

25-07-2019