

Cartouche fusible à couteaux NH, NH2, In: 300A, gG, Un AC: 690V, Un CC: 440V, indicateur combiné, poignées (de transport) sous tension



| Version                      |                          |
|------------------------------|--------------------------|
| Nom de marque produit        | SETRON                   |
| Désignation du produit       | Cartouche fusible NH     |
| Version du produit           | avec contacts à couteaux |
| Type de l'indicateur         | Indicateur combiné       |
| Type du contact              | anticorrosion, argenté   |
| Type de la cartouche-fusible | Cartouche fusible NH     |

| Caractéristiques techniques générales            |                                      |
|--|--------------------------------------|
| Taille du système à fusibles / selon EN 60269-1  | NH2                                  |
| Classe de fonctionnement de la cartouche-fusible | gG                                   |
| disjoncteur / Type de base                       | 3NA7                                 |
| Type de montage                                  | Languettes d'accrochage conductrices |
| Type de tension                                  | AC/DC                                |
| Courant / pour CA / Valeur assignée              | 300 A                                |
| Tension d'alimentation                           |                                      |
| • pour CA / Valeur assignée                      | 690 V                                |
| • pour CC  | 440 V                                |

| Classe de protection |
|----------------------|
|----------------------|

|                         |                                |
|-------------------------|--------------------------------|
| Indice de protection IP | IP20, avec cond...rs raccordés |
|-------------------------|--------------------------------|

### Capacité de commutation

|   |        |
|---|--------|
| Pouvoir de coupure courant  |        |
| <ul style="list-style-type: none"> <li>• pour CC / selon CEI 60947-2 / Valeur assignée</li> </ul> | 25 kA  |
| <ul style="list-style-type: none"> <li>• selon CEI 60947-2 / Valeur assignée</li> </ul>           | 120 kA |

### Dissipation

|  |        |
|--|--------|
| Puissance dissipée [W]   | 25,6 W |
| Puissance dissipée [W] / pour la valeur assignée du courant / pour CA / à chaud / par pôle | 25,6 W |

### Électricité

|  |                     |
|--|---------------------|
| courant assigné In / CEI, DIN/VDE / à 40 Cel                   | 285 A               |
| Caractéristique de limitation du courant n° / Energie passante | DE_3NA_2_690_gL_300 |

### Conception mécanique

|  |                                     |
|--|-------------------------------------|
| Largeur  |                                     |
| <ul style="list-style-type: none"> <li>• du boîtier</li> </ul> | 57,8 mm                             |
| Position de montage  | indifférent, de préférence vertical |
| Poids net  | 638 g                               |

### Conditions environnementales

|   |                                |
|---|--------------------------------|
| Température ambiante  | -5 ... +40 °C                  |
| <ul style="list-style-type: none"> <li>• à l'entreposage</li> </ul> | Humidité de 90 % pour 20 °C    |
| Catégorie d'environnement   | -20 à +50 avec ...ité relative |

### Certificats

|  |            |
|--|------------|
| Désignation du matériel  |            |
| <ul style="list-style-type: none"> <li>• selon EN 61346-2</li> </ul>       | F          |
| <ul style="list-style-type: none"> <li>• selon CEI 81346-2:2009</li> </ul> | Contrôleur |

| General Product Approval | Declaration of Conformity | Test Certificates | Shipping Approval |
|--------------------------|---------------------------|-------------------|-------------------|
|--------------------------|---------------------------|-------------------|-------------------|



[Special Test Certificate](#)

[Type Test Certificates/Test Report](#)

[Miscellaneous](#)



GL

### other

[Miscellaneous](#)

## Autres informations

### Information- and Downloadcenter (Catalogues, Brochures,...)

<http://www.siemens.com/lowvoltage/catalogs>

### Industry Mall (système de commande en ligne)

<https://mall.industry.siemens.com/mall/fr/fr/Catalog/product?mlfb=3NA7250-6>

### Service&Support (manuels, certificats, caractéristiques, questions fréquentes FAQ, etc.)

<https://support.industry.siemens.com/cs/ww/fr/ps/3NA7250-6>

### Banque de données images (photos des produits, schémas cotés 2D, modèles 3D, schémas des connexions, ...)

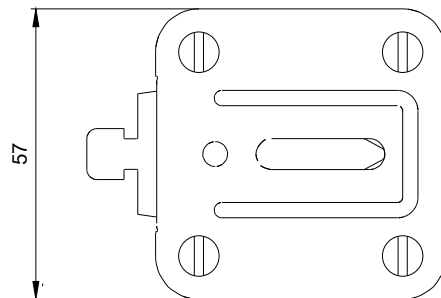
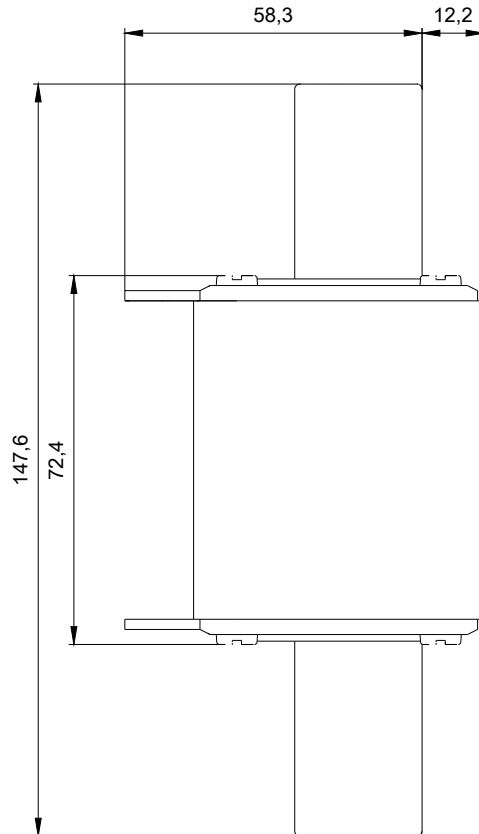
[http://www.automation.siemens.com/bilddb/cax\\_en.aspx?mlfb=3NA7250-6](http://www.automation.siemens.com/bilddb/cax_en.aspx?mlfb=3NA7250-6)

### CAX-Online-Generator

<http://www.siemens.com/cax>

### Tender specifications

<http://www.siemens.com/specifications>



1

-F1



2

