

Cartouche fusible à couteaux NH, NH2, In: 315A, gG, Un AC: 690V, Un CC: 440V, indicateur combiné, poignées (de transport) sous tension



Version	
Nom de marque produit	SETRON
Désignation du produit	Cartouche fusible NH
Version du produit	avec contacts à couteaux
Type de l'indicateur	Indicateur combiné
Type du contact	anticorrosion, argenté
Type de la cartouche-fusible	Cartouche fusible NH

Caractéristiques techniques générales	
Taille du système à fusibles / selon EN 60269-1	NH2
Classe de fonctionnement de la cartouche-fusible	gG
disjoncteur / Type de base	3NA7
Type de montage	Languettes d'accrochage conductrices
Type de tension	AC/DC
Courant / pour CA / Valeur assignée	315 A
Tension d'alimentation	
<ul style="list-style-type: none"> <li>• pour CA / Valeur assignée</li> <li>• pour CC</li> </ul>	690 V 440 V

Classe de protection
----------------------

Indice de protection IP	IP20, avec cond...rs raccordés
-------------------------	--------------------------------

### Capacité de commutation

Pouvoir de coupure courant	
<ul style="list-style-type: none"> <li>pour CC / selon CEI 60947-2 / Valeur assignée</li> </ul>	25 kA
<ul style="list-style-type: none"> <li>selon CEI 60947-2 / Valeur assignée</li> </ul>	120 kA

### Dissipation

Puissance dissipée [W]	28,1 W
Puissance dissipée [W] / pour la valeur assignée du courant / pour CA / à chaud / par pôle	28,1 W

### Électricité

courant assigné In / CEI, DIN/VDE / à 40 Cel	299,25 A
Caractéristique de limitation du courant n° / Energie passante	DE_3NA_2_690_gG_315

### Conception mécanique

Largeur	
<ul style="list-style-type: none"> <li>du boîtier</li> </ul>	57,8 mm
Position de montage	indifférent, de préférence vertical
Poids net	588 g

### Conditions environnementales

Température ambiante	-5 ... +40 °C
<ul style="list-style-type: none"> <li>à l'entreposage</li> </ul>	Humidité de 90 % pour 20 °C
Catégorie d'environnement	-20 à +50 avec ...ité relative

### Certificats

Désignation du matériel	
<ul style="list-style-type: none"> <li>selon EN 61346-2</li> </ul>	F
<ul style="list-style-type: none"> <li>selon CEI 81346-2:2009</li> </ul>	Contrôleur

General Product Approval	Declaration of Conformity	Test Certificates	Shipping Approval
--------------------------	---------------------------	-------------------	-------------------



[Special Test Certificate](#)

[Type Test Certificates/Test Report](#)

[Miscellaneous](#)



GL

### other

[Miscellaneous](#)

## Autres informations

### Information- and Downloadcenter (Catalogues, Brochures,...)

<http://www.siemens.com/lowvoltage/catalogs>

### Industry Mall (système de commande en ligne)

<https://mall.industry.siemens.com/mall/fr/fr/Catalog/product?mlfb=3NA7252-6>

### Service&Support (manuels, certificats, caractéristiques, questions fréquentes FAQ, etc.)

<https://support.industry.siemens.com/cs/ww/fr/ps/3NA7252-6>

### Banque de données images (photos des produits, schémas cotés 2D, modèles 3D, schémas des connexions, ...)

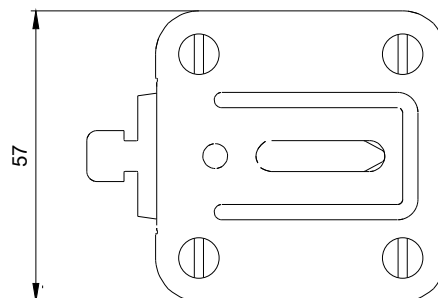
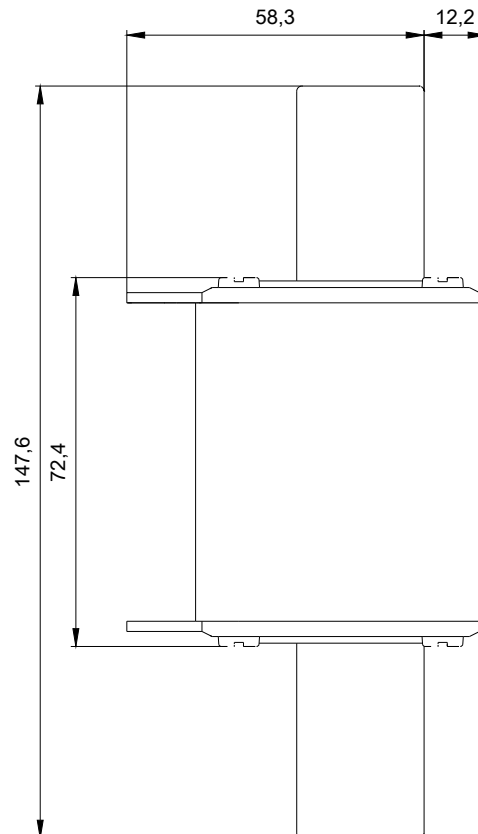
[http://www.automation.siemens.com/bilddb/cax\\_en.aspx?mlfb=3NA7252-6](http://www.automation.siemens.com/bilddb/cax_en.aspx?mlfb=3NA7252-6)

### CAX-Online-Generator

<http://www.siemens.com/cax>

### Tender specifications

<http://www.siemens.com/specifications>



1

-F1



2

