

Cartouche fusible à couteaux NH, NH2, In: 125A, gG, non CA: 690V, non CC: 440 V, indicateur frontal, poignées (de transport) sous tension



Version	
Nom de marque produit	SENTRON
Désignation du produit	Cartouche fusible NH
Version du produit	avec contacts à couteaux
Type de l'indicateur	Indicateur frontal
Type du contact	anticorrosion, argenté
Type de la cartouche-fusible	Cartouche fusible NH

Caractéristiques techniques générales	
Taille du système à fusibles / selon EN 60269-1	NH2
Classe de fonctionnement de la cartouche-fusible	gG
disjoncteur / Type de base	3NA3
Type de montage	Languettes d'accrochage conductrices
Type de tension	AC/DC
Courant / pour CA / Valeur assignée	125 A
Tension d'alimentation	
• pour CA / Valeur assignée	690 V
• pour CC	440 V

Classe de protection

Indice de protection IP	IP20, avec cond...rs raccordés
-------------------------	--------------------------------

Capacité de commutation

Pouvoir de coupure courant	
<ul style="list-style-type: none"> • pour CC / selon CEI 60947-2 / Valeur assignée 	25 kA
<ul style="list-style-type: none"> • selon CEI 60947-2 / Valeur assignée 	120 kA

Dissipation

Puissance dissipée [W]	9,8 W
Puissance dissipée [W] / pour la valeur assignée du courant / pour CA / à chaud / par pôle	9,8 W

Électricité

courant assigné In / CEI, DIN/VDE / à 40 Cel	118,75 A
Caractéristique de limitation du courant n° / Energie passante	DE_3NA_2_690_gG_125

Conception mécanique

Largeur	
<ul style="list-style-type: none"> • du boîtier 	47,2 mm
Position de montage	indifférent, de préférence vertical
Poids net	463 g

Conditions environnementales

Température ambiante	-5 ... +40 °C
<ul style="list-style-type: none"> • à l'entreposage 	Humidité de 90 % pour 20 °C
Catégorie d'environnement	-20 à +50 avec ...ité relative

Certificats

Désignation du matériel	
<ul style="list-style-type: none"> • selon EN 61346-2 	F
<ul style="list-style-type: none"> • selon CEI 81346-2:2009 	Contrôleur

General Product Approval	Declaration of Conformity	Test Certificates
---------------------------------	----------------------------------	--------------------------



[Type Test Certificates/Test Report](#)

[Special Test Certificate](#)

[Miscellaneous](#)

Shipping Approval	other
--------------------------	--------------



GL

[Environmental Confirmations](#)

[Miscellaneous](#)

Autres informations

Information- and Downloadcenter (Catalogues, Brochures,...)

<http://www.siemens.com/lowvoltage/catalogs>

Industry Mall (système de commande en ligne)

<https://mall.industry.siemens.com/mall/fr/fr/Catalog/product?mfb=3NA3232-6>

Service&Support (manuels, certificats, caractéristiques, questions fréquentes FAQ, etc.)

<https://support.industry.siemens.com/cs/ww/fr/ps/3NA3232-6>

Banque de données images (photos des produits, schémas cotés 2D, modèles 3D, schémas des connexions, ...)

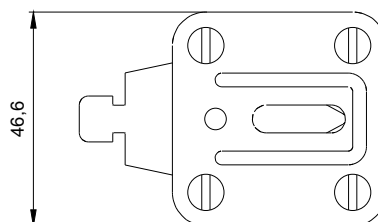
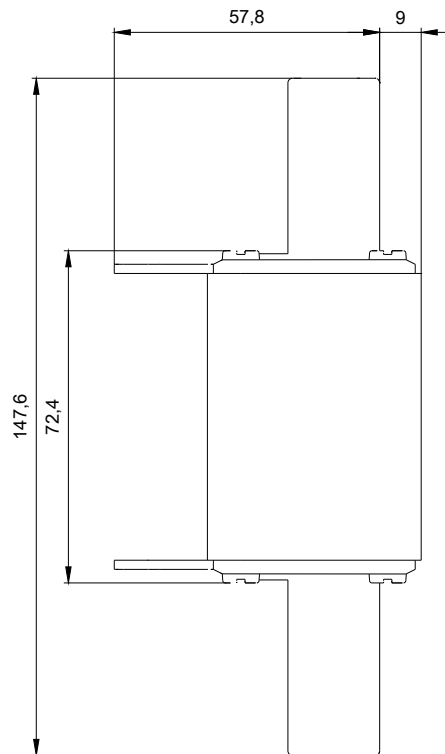
http://www.automation.siemens.com/bilddb/cax_en.aspx?mfb=3NA3232-6

CAX-Online-Generator

<http://www.siemens.com/cax>

Tender specifications

<http://www.siemens.com/specifications>



1

-F1



2