

Interrupteur à pédale, à 2 pédales avec capot, sans crantage, Boîtier métal, IP65 1 NO+1 NF Entrée de câble M25 x 1,5



Désignation du produit	bouton-poussoir coup de pied
Compatibilité d'utilisation Interrupteur de sécurité	Non
Caractéristiques techniques générales	
Indice de protection IP	IP65
Désignation du matériel selon CEI 81346-2:2009	S
Désignation du matériel selon EN 61346-2	S
Nombre de positions	1
Nombre de pédales de commande	2
Force d'actionnement minimale dans le sens de commande	15 N
Nombre de contacts NF pour contacts auxiliaires	1
Nombre de contacts NO pour contacts auxiliaires	1
Courant d'emploi	
• pour AC-15 pour 230 V Valeur assignée	16 A
• pour AC-15 pour 400 V Valeur assignée	16 A
Courant d'emploi pour DC-13	
• pour 24 V Valeur assignée	3 A
• pour 250 V Valeur assignée	0,25 A
Boîtier	

Matériau du boîtier	métal
Couleur	
• du boîtier	noir
• de la partie supérieure du boîtier	gris

Organe de commande

Équipement du produit	
• Verrouillage	Non
• Accrochage	Non

Sécurité

Valeur B10	
• pour niveau d'exigence élevé selon SN 31920	1 000 000
Part des défaillances dangereuses	
• pour niveau d'exigence faible selon SN 31920	50 %
• pour niveau d'exigence élevé selon SN 31920	50 %
Taux de défaillance [valeur FIT]	
• pour niveau d'exigence faible selon SN 31920	100 FIT
Valeur T1 pour intervalle du test périodique ou durée d'utilisation selon CEI 61508	20 y
Exécution de l'entrée de câbles	M25 x 1,5

Montage/ fixation/ dimensions

Hauteur	140 mm
Largeur	284 mm
Profondeur	267 mm

Certificats/ homologations

General Product Approval	Declaration of Conformity
---------------------------------	----------------------------------



[Miscellaneous](#)

Test Certificates	Marine / Shipping	other
--------------------------	--------------------------	--------------

[Miscellaneous](#)



[Confirmation](#)

Autres informations

Information- and Downloadcenter (Catalogues, Brochures,...)
www.siemens.com/sirius/catalogs

Industry Mall (système de commande en ligne)

<https://mall.industry.siemens.com/mall/fr/fr/Catalog/product?mlfb=3SE2932-0AA20>

Générateur CAx en ligne

<http://support.automation.siemens.com/WW/CAXorder/default.aspx?lang=en&mlfb=3SE2932-0AA20>

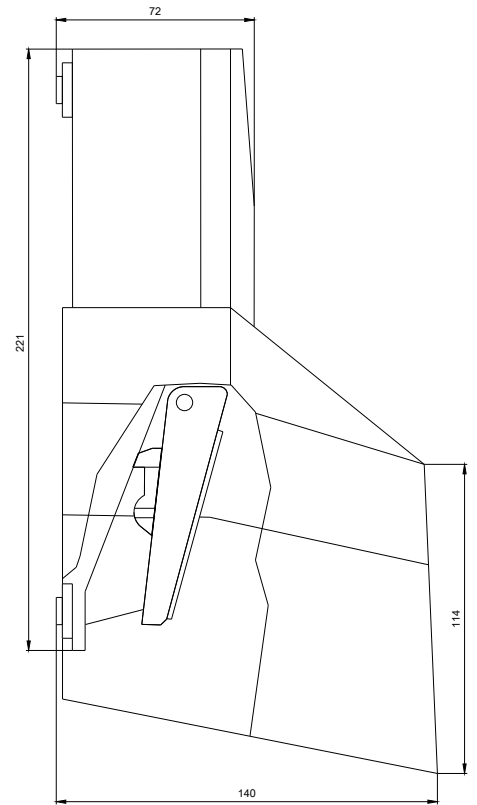
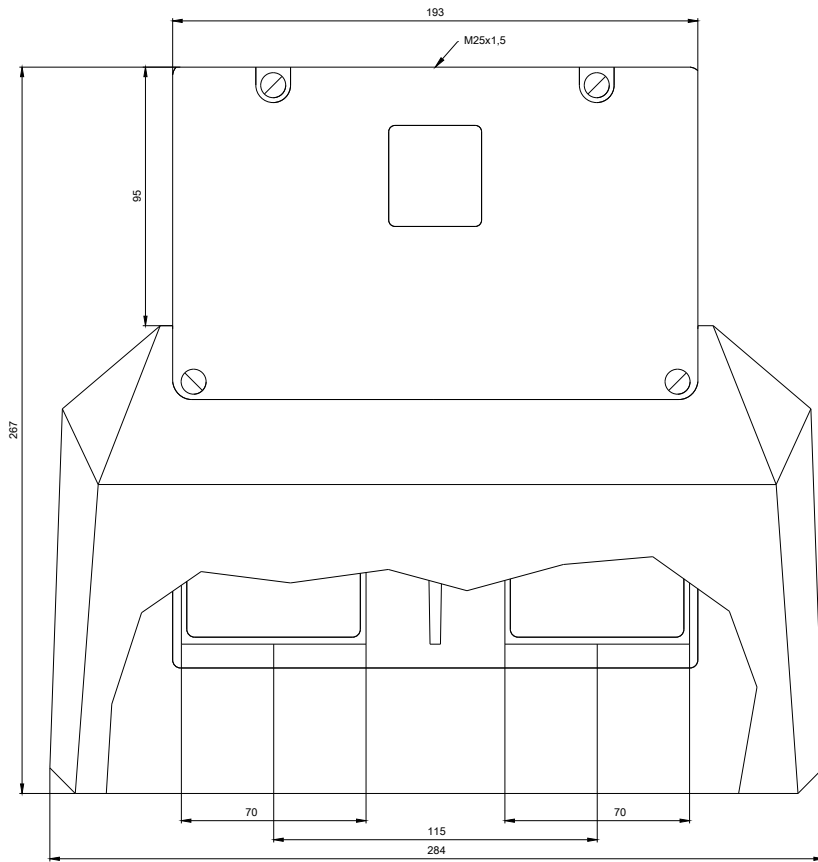
Service&Support (manuels, certificats, caractéristiques, questions fréquentes FAQ, etc.)

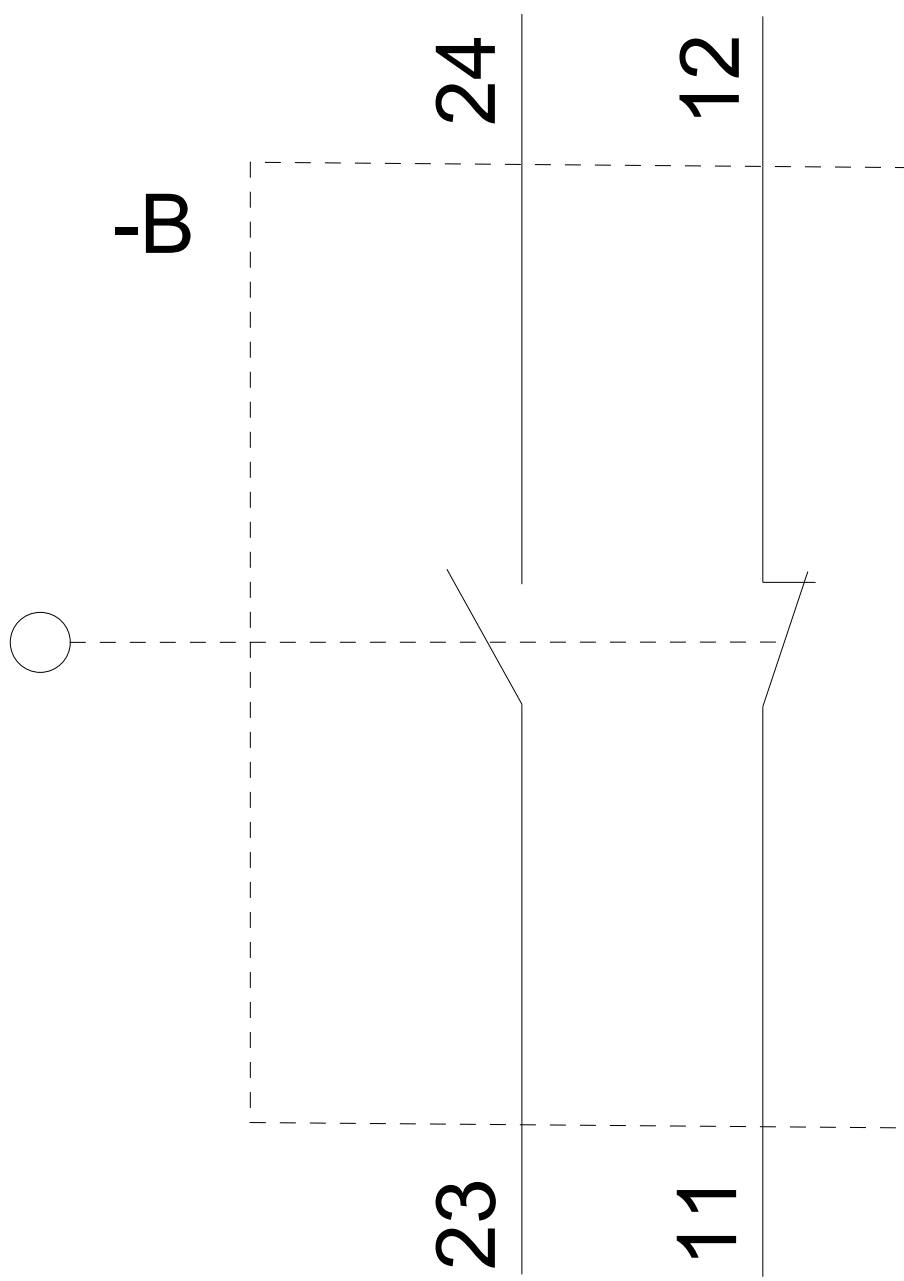
<https://support.industry.siemens.com/cs/ww/fr/ps/3SE2932-0AA20>

Banque de données images (photos des produits, schémas cotés 2D, modèles 3D, schémas des connexions, macros

EPLAN, ...)

http://www.automation.siemens.com/bilddb/cax_de.aspx?mlfb=3SE2932-0AA20&lang=en





dernière modification :

12-09-2019