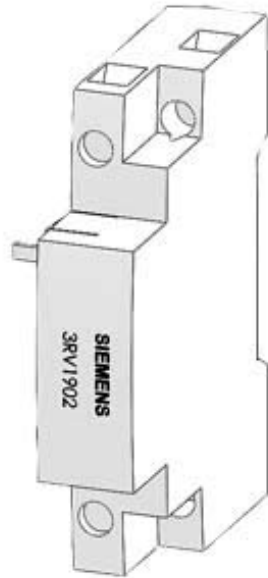


Déclencheur à minimum de tension 500 V CA/50 Hz, 575 V CA/60 Hz pour disjoncteurs taille S00...S3 !!! Produit en fin de vie !!! Le successeur est SIRIUS 3RV2 Réf. successeur préférée : >>3RV2902-1AS0<<



Caractéristiques techniques générales

| | |
|---|----------------------------------|
| Nom de marque produit | SIRIUS |
| Désignation du produit | déclencheur à minimum de tension |
| Taille du disjoncteur | S00, S0, S2, S3 |
| Compatibilité d'utilisation | disjoncteur protection moteur |
| Indice de protection IP face avant | IP20 |
| Exécution de la protection contre les courts-circuits | fusible |
| Degré de pollution | 3 |
| Tension d'isolement Valeur assignée | 690 V |
| Tension d'isolement pour degré de pollution 3 Valeur assignée | 690 V |
| Température ambiante | |
| • à l'entreposage | -50 ... +80 °C |
| • en service | -20 ... +60 °C |
| Désignation du matériel selon DIN 40719 complétée par CEI 204-2 selon CEI 750 | F |
| Désignation du matériel selon EN 61346-2 | F |

Circuit auxiliaire

| | |
|---|---|
| Nombre de contacts NF pour contacts auxiliaires à commutation instantanée | 0 |
| Nombre de contacts NO pour contacts auxiliaires à commutation instantanée | 0 |
| Nombre de contacts NO pour contacts auxiliaires à commutation anticipée | 0 |
| Nombre d'inverseurs des contacts auxiliaires à commutation instantanée | 0 |

Circuit de commande/ Commande

| | |
|--|----------------|
| Type de tension de la tension d'alimentation de commande | AC |
| Fréquence de la tension d'alimentation de commande | |
| <ul style="list-style-type: none"> • 1 <ul style="list-style-type: none"> — Valeur initiale assignée — Valeur finale assignée | 50 Hz 60 Hz |
| Tension d'alimentation de commande | |
| <ul style="list-style-type: none"> • 1 <ul style="list-style-type: none"> — pour CA <ul style="list-style-type: none"> — pour 50 Hz Valeur assignée — pour 60 Hz Valeur assignée | 500 V 575 V |

Montage/ fixation/ dimensions

| | |
|------------------|---------------------------|
| Mode de fixation | fixation par encliquetage |
| Largeur | 18,5 mm |
| Hauteur | 90 mm |
| Profondeur | 68 mm |

Certificats/homologations

| | | |
|--------------------------------|-------------------|-------------------|
| Justification de qualification | CE / UL / CSA | |
| General Product Approval | Test Certificates | Shipping Approval |



[Type Test Certificates/Test Report](#)



LRS



RMRS

other

[Confirmation](#)



Autres informations

Information- and Downloadcenter (Catalogues, Brochures,...)

<http://www.siemens.com/industrial-controls/catalogs>

Industry Mall (système de commande en ligne)

<https://mall.industry.siemens.com/mall/fr/fr/Catalog/product?mlfb=3RV1902-1AS0>

Générateur CAx en ligne

<http://support.automation.siemens.com/WW/CAXorder/default.aspx?lang=en&mlfb=3RV1902-1AS0>

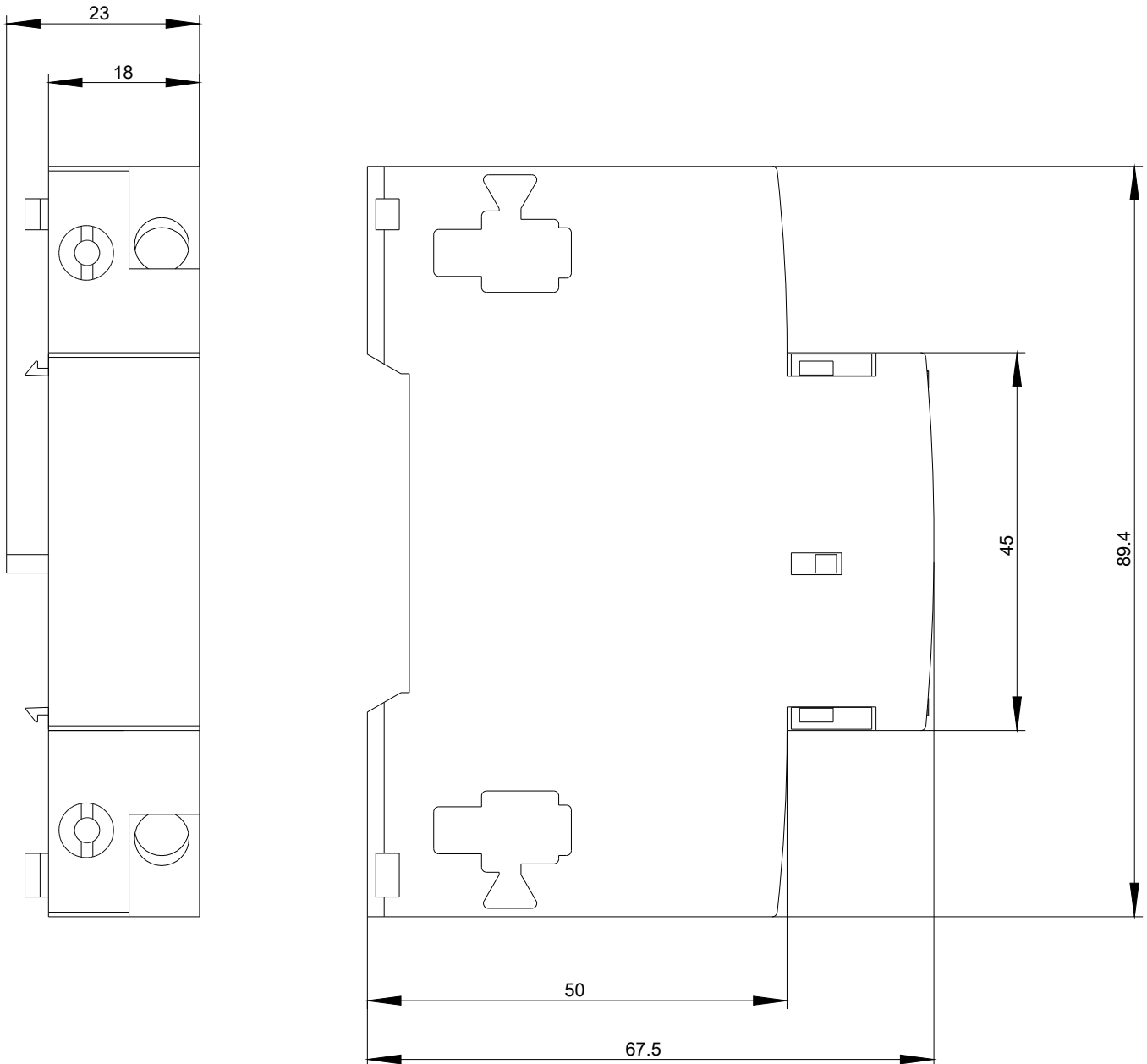
Service&Support (manuels, certificats, caractéristiques, questions fréquentes FAQ, etc.)

<https://support.industry.siemens.com/cs/ww/fr/fr/ps/3RV1902-1AS0>

Banque de données images (photos des produits, schémas cotés 2D, modèles 3D, schémas des connexions, macros

EPLAN, ...)

http://www.automation.siemens.com/bilddb/cax_de.aspx?mlfb=3RV1902-1AS0&lang=en



dernière modification :

11-09-2019