

Interrupteur différentiel, 2 pôles, type CA, In: 40A, 30mA, Un CA: 230V, grand emballage 36 pièces



Version	
Nom de marque produit	SETRON
Désignation du produit	Interrupteurs différentiels
Version du produit	non retardé
Variante du produit	Grand emballage 36 pièces
Caractéristiques techniques générales	
Nombre de pôles	2
Dimensions pour matériel d'installation encastrable / selon DIN 43880	1
Protection de contact contre les décharges électriques	Sécurité pour les doigts et le dessus de la main
Tenue au courant de court-circuit	10 kA
disjoncteur / Type de base	5SV4
Durée de vie mécanique (cycles de manœuvre) / typique	10 000
Fonction de commutation / retard de courte durée	Non
Catégorie de surtension	III
Tension d'alimentation	
Courant / pour CA / Valeur assignée	40 A

• Tension d'alimentation / pour CA / Valeur assignée	230 V
• Tension d'alimentation / pour dispositif de contrôle / min.	195 V
• Valeur assignée	50 Hz

Classe de protection

Indice de protection IP	IP20, avec conducteurs raccordés
-------------------------	----------------------------------

Capacité de commutation

Pouvoir de coupure courant / selon CEI 61008-1 / Valeur assignée	0,5 kA
--	--------

Dissipation

Puissance dissipée [W] / pour la valeur assignée du courant / pour CA / à chaud / par pôle	2,6 W
--	-------

Électricité

Courant de défaut de déclenchement / Valeur assignée	30 mA
• courant assigné In / CEI, DIN/VDE / à 40 Cel	40 A
• courant assigné In / CEI, DIN/VDE / à 45 Cel	38,1 A
• courant assigné In / CEI, DIN/VDE / à 50 Cel	35,59 A
• courant assigné In / CEI, DIN/VDE / à 55 Cel	32,29 A
• courant assigné In / CEI, DIN/VDE / à 60 Cel	28,19 A
• Courant assigné In / CEI, DIN/VDE / pour 65 Cel	23,3 A
• courant assigné In / CEI, DIN/VDE / à 70 Cel	17,62 A
Type de courant de défaut	AC
Valeur I _{2t} / admissible	58 000 A ² ·s
Fréquence de service	50 Hz

Détails sur le produit

Caractéristique produit / sans silicone	Oui
Extension produit / noyable / Équipements supplémentaires	Oui

Liens

Section de câble raccordable	
• âme massive	0,75 ... 35 mm ²
• multibrin	0,75 ... 35 mm ²
Couple de serrage / pour bornes à vis	2,5 ... 3 N·m
Position / du câble de raccordement au réseau	en haut ou en bas

Conception mécanique

Hauteur	90 mm
Largeur	36 mm
Profondeur	70 mm

Profondeur	70 mm
Nombre d'unités modulaires de largeur	2
Mode de fixation	rail DIN (appareillage modulaire)
Position de montage	au choix
Poids net	200 g

Conditions environnementales

Température ambiante	-25 ... +45 °C
• à l'entreposage	-40 ... +75 °C

Certificats

Désignation du matériel	
• selon EN 61346-2	F
• selon CEI 81346-2:2009	Contrôleur

General Product Approval	other	Railway
Miscellaneous	Miscellaneous	Vibration and Shock Confirmation

Autres informations

Information- and Downloadcenter (Catalogues, Brochures,...)

<http://www.siemens.com/lowvoltage/catalogs>

Industry Mall (système de commande en ligne)

<https://mall.industry.siemens.com/mall/fr/fr/Catalog/product?mlfb=5SV4314-0GV02>

Service&Support (manuels, certificats, caractéristiques, questions fréquentes FAQ, etc.)

<https://support.industry.siemens.com/cs/ww/fr/ps/5SV4314-0GV02>

Banque de données images (photos des produits, schémas cotés 2D, modèles 3D, schémas des connexions, ...)

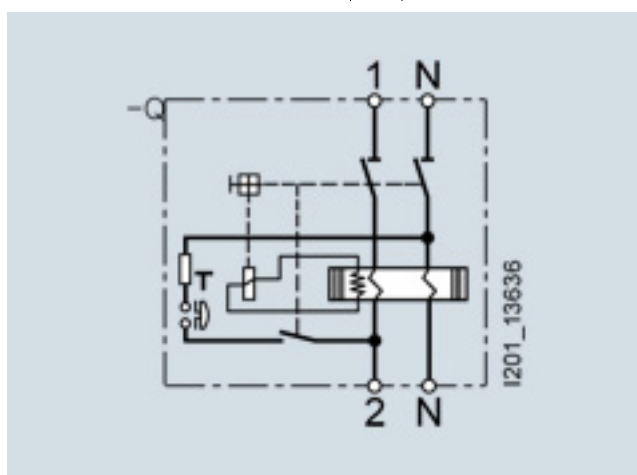
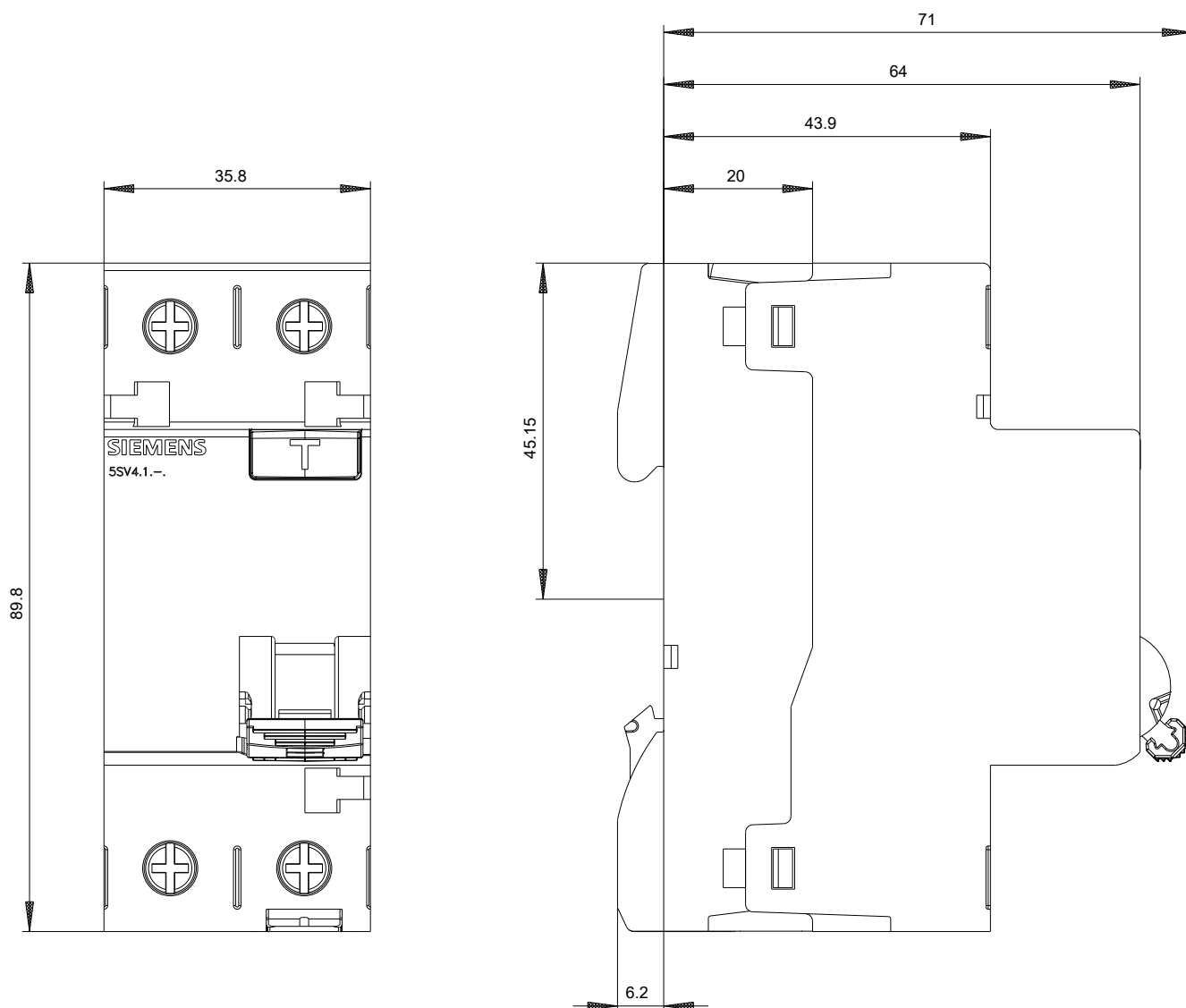
http://www.automation.siemens.com/bilddb/cax_en.aspx?mlfb=5SV4314-0GV02

CAX-Online-Generator

<http://www.siemens.com/cax>

Tender specifications

<http://www.siemens.com/specifications>



-CB

