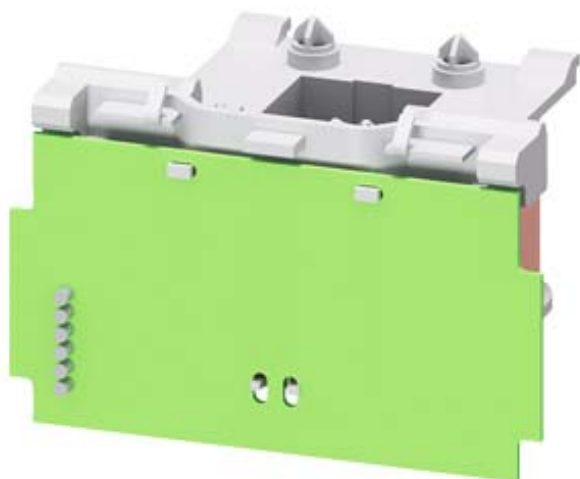


Electro-aimant pour contacteurs S2 84 ... 155 V CA / CC, avec varistance



Caractéristiques techniques générales

Nom de marque produit	SIRIUS
Désignation du produit	Electroaimant

Circuit de commande

Type de tension de la tension d'alimentation de commande	AC/DC
Fréquence de la tension d'alimentation de commande	
<ul style="list-style-type: none"> • 1 Valeur assignée • 2 Valeur assignée 	50 Hz 60 Hz
Tension d'alimentation de commande	
<ul style="list-style-type: none"> • 1 pour CA <ul style="list-style-type: none"> — pour 50 Hz Valeur assignée — pour 60 Hz Valeur assignée • 2 pour CA <ul style="list-style-type: none"> — pour 50 Hz Valeur assignée — pour 60 Hz Valeur assignée 	84 V 84 V 155 V 155 V
Tension d'alimentation de commande	

- 1 pour CC Valeur assignée
- 2 pour CC Valeur assignée

84 V

155 V

Facteur plage de fonctionnement tension d'alimentation de commande valeur assignée de la bobine pour CA

- pour 50 Hz
- pour 60 Hz

0,8 ... 1,1

0,8 ... 1,1

Certificats/homologations

General Product Approval	EMC	Declaration of Conformity	Shipping Approval
--------------------------	-----	---------------------------	-------------------



EG-Konf.

[Miscellaneous](#)


other

[Confirmation](#)

Autres informations

Information- and Downloadcenter (Catalogues, Brochures,...)

<http://www.siemens.com/industrial-controls/catalogs>

Industry Mall (système de commande en ligne)

<https://mall.industry.siemens.com/mall/fr/fr/Catalog/product?mlfb=3RT2934-5NF31>

Générateur CAx en ligne

<http://support.automation.siemens.com/WW/CAxorder/default.aspx?lang=en&mlfb=3RT2934-5NF31>

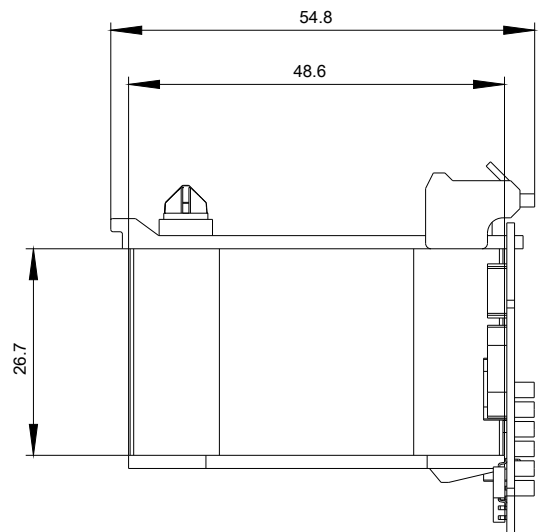
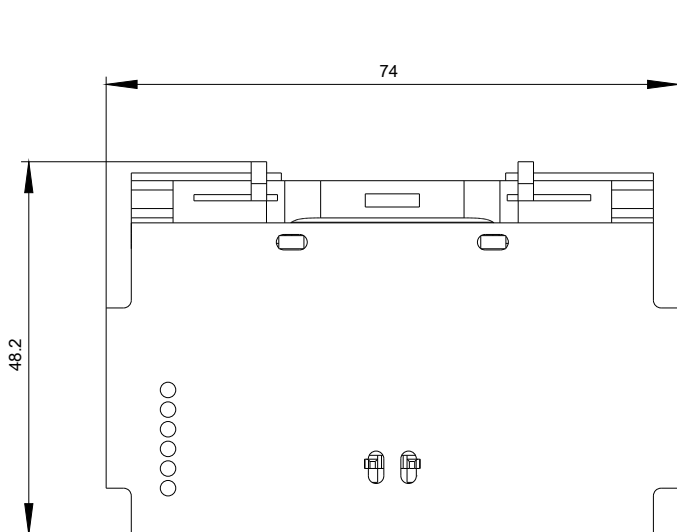
Service&Support (manuels, certificats, caractéristiques, questions fréquentes FAQ, etc.)

<https://support.industry.siemens.com/cs/ww/fr/ps/3RT2934-5NF31>

Banque de données images (photos des produits, schémas cotés 2D, modèles 3D, schémas des connexions, macros

EPLAN, ...)

http://www.automation.siemens.com/bilddb/cax_de.aspx?mlfb=3RT2934-5NF31&lang=en



dernière modification :

11-09-2019