

sygonix®

F Mode d'emploi

Va-et-vient mural télécommandé RSL 2 canal

N° de commande : 1761744

Mode d'emploi récent

Téléchargez un mode d'emploi récent via le lien www.conrad.com/downloads ou scannez le code QR qui s'affiche. Suivez les instructions données sur le site Internet.



Explication des symboles



Le symbole de l'éclair dans un triangle sert à signaler un danger pour la santé, par ex. causé par une décharge électrique.



Le symbole avec un point d'exclamation contenu dans un triangle attire l'attention sur les consignes importantes du mode d'emploi à respecter impérativement.



Le symbole de la « flèche » précède les conseils et remarques spécifiques à l'utilisation.

Contenu de l'emballage

- Va-et-vient mural télécommandé RSL
- Pile 12 V/23 A
- Mode d'emploi

Utilisation prévue

Cet interrupteur mural sans fil 2 canaux sert à l'activation ou à la désactivation sans fil de jusqu'à deux récepteurs correspondants (par ex., prise de courant sans fil, interrupteur de prise de courant extérieur sans fil, interrupteur sans fil sous enduit, etc.). Par ailleurs, cet interrupteur mural sans fil 2 canaux dispose également d'une fonction variateur (par ex., pilotage d'un variateur de prise de courant sans fil, variateur sans fil intégré, etc.).

Chaque interrupteur de commande permet l'apprentissage de 10 récepteurs au maximum.

L'alimentation électrique de l'interrupteur mural sans fil est assurée par une pile de 12 V (Type : 23 A).

L'utilisation est uniquement autorisée en intérieur, dans des locaux fermés ; l'utilisation en plein air est interdite. Évitez impérativement tout contact avec l'humidité, par ex. dans la salle de bains, etc.

Pour des raisons de sécurité et d'homologation, toute transformation et/ou modification du produit est interdite. Toute utilisation autre que celle décrite précédemment risque d'endommager le produit. Par ailleurs, une utilisation incorrecte peut être source de dangers tels que les courts-circuits, les incendies, l'électrocution. Lisez attentivement le mode d'emploi et conservez-le. Ne transmettez le produit à des tiers qu'accompagné de son mode d'emploi.

Le produit est conforme aux exigences des directives européennes et nationales en vigueur. Tous les noms d'entreprises et appellations de produits contenus dans ce mode d'emploi sont des marques déposées de leurs propriétaires respectifs. Tous droits réservés.

Consignes de sécurité



Lisez le mode d'emploi avec attention, en étant particulièrement attentif aux consignes de sécurité. Nous ne saurions être tenus pour responsables des blessures corporelles ou des dommages matériels résultant du non respect des mises en garde et des indications relatives à une utilisation correcte figurant dans ce mode d'emploi. En outre, la responsabilité/garantie sera alors annulée.

a) Généralités

- Ce produit n'est pas un jouet. Gardez-le hors de portée des enfants et des animaux domestiques.
- Ne laissez pas traîner le matériel d'emballage. Cela pourrait devenir un jouet très dangereux pour les enfants.
- Gardez le produit à l'abri de températures extrêmes, de la lumière directe du soleil, de secousses intenses, de l'humidité élevée, de l'eau, de gaz inflammables, de vapeurs et de solvants.
- N'exposez pas le produit à des contraintes mécaniques.
- Si une utilisation en toute sécurité n'est plus possible, cessez d'utiliser le produit et protégez-le contre une utilisation accidentelle. Une utilisation en toute sécurité n'est plus garantie si le produit :
 - présente des traces de dommages visibles,
 - ne fonctionne plus comme il devrait
 - a été rangé dans des conditions inadéquates sur une longue durée, ou
 - a été transporté dans des conditions très rudes.

• Maniez le produit avec précaution. Les chocs, les coups et les chutes, même d'une faible hauteur, suffisent pour endommager l'appareil.

• Respectez également les informations concernant la sécurité et le mode d'emploi pour les autres appareils connectés à cet appareil.

• S'assurer, avant chaque utilisation, que l'appareil ne présente aucun dommage ! En cas d'endommagement, ne plus utiliser l'appareil. Danger de mort par choc électrique !

• Veiller à ce que l'isolation de l'ensemble de l'appareil ne soit ni endommagée, ni détruite. Ne jamais démonter cet appareil ! À l'intérieur, il n'y a aucune pièce nécessitant une maintenance.

• Ne pas utiliser cet appareil dans des hôpitaux ou dans des établissements médicaux. Bien que l'appareil n'émette que des signaux radio relativement faibles, ceux-ci pourraient perturber le fonctionnement des équipements de survie. Il en est probablement de même dans d'autres domaines.

• Conserver le produit loin des champs magnétiques puissants comme ceux existant à proximité des machines, des moteurs électriques ou des haut-parleurs.

• Adressez-vous à un technicien spécialisé si vous avez des doutes concernant le mode de fonctionnement, la sécurité ou le raccordement de l'appareil.

• Tout entretien, ajustement ou réparation ne doit être effectué que par un spécialiste ou un atelier spécialisé.

• Si vous avez d'autres questions auxquelles ce mode d'emploi n'a pas su répondre, nous vous prions de vous adresser à notre service technique ou à un expert.

b) Piles

- Respecter la polarité lors de l'insertion de la pile.
- Retirer la pile de l'appareil s'il n'est pas utilisé pendant longtemps afin d'éviter les dégâts causés par des fuites. Des piles qui fuient ou qui sont endommagées peuvent provoquer des brûlures acides lors du contact avec la peau ; l'utilisation de gants protecteurs appropriés est par conséquent recommandée pour manipuler les piles corrompues.
- Garder les piles hors de portée des enfants. Ne pas laisser traîner de piles car des enfants ou des animaux pourraient les avaler.
- Les piles ne doivent pas être démontées, court-circuitées ou jetées au feu. Ne jamais recharger des piles non rechargeables. Il existe un risque d'explosion !

Montage et raccordement



L'interrupteur mural sans fil est conçu uniquement pour l'utilisation à l'intérieur de locaux secs.

• Soulever prudemment la plaque frontale de l'interrupteur mural sans fil (par ex. avec un tournevis et l'enlever (voir Figure à droite).

• Retirer la plaque de montage. La plaque de montage de l'interrupteur mural sans fil est montée sur l'électronique de l'interrupteur mural sans fil à l'aide de 4 clips (voir Figure à droite).

• La plaque de montage est prévue avec deux trous de montage (voir Figure à droite). Prendre la plaque de montage et tracer les trous de montage sur le mur.

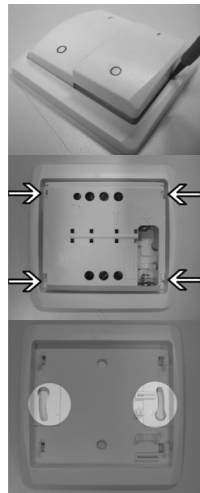
• Percer les trous de montage.

• Fixer la plaque de montage au mur à l'aide du matériel de montage approprié.

• Fixer l'électronique de l'interrupteur mural sans fil sur la plaque de montage.

• Insérer une pile 12 V (Type : 23 A) dans le compartiment à piles de l'interrupteur mural sans fil.

• Poser la plaque frontale sur l'interrupteur mural sans fil.



Apprentissage d'un récepteur sur l'interrupteur mural sans fil

→ Chaque interrupteur de commande permet l'apprentissage de 10 récepteurs au maximum.

• Mettre le récepteur en mode d'apprentissage. Respecter la notice d'utilisation du récepteur.

• Appuyer sur la touche « I » de l'interrupteur mural sans fil sur laquelle l'apprentissage doit être effectué. L'apprentissage est terminé avec succès.

Suppression de récepteurs ayant été soumis à l'apprentissage pour l'interrupteur mural sans fil

• Appuyer simultanément sur les touches « I » et « O » de l'interrupteur mural sans fil sur lesquelles l'apprentissage a été effectué. La LED sur le récepteur commence alors à clignoter.

• Appuyer ensuite sur la touche « O » sur l'interrupteur mural sans fil. Le LED sur le récepteur s'éteint. Le récepteur a été supprimé de l'interrupteur mural sans fil.

Fonction variateur de l'interrupteur mural sans fil

• Allumer le variateur en actionnant une fois brièvement la touche « I » de l'interrupteur mural sans fil.

• Appuyer de nouveau sur la touche « I » sur l'interrupteur mural sans fil. La fonction variateur démarre.

• Appuyer de nouveau sur la touche « I » sur l'interrupteur mural sans fil. La fonction variateur s'arrête.

Mise en service, essai de fonctionnement

Mise en service correcte du récepteur (observer les instructions d'utilisation du récepteur).

L'actionnement de la touche « I » ou « O » correspondante sur l'interrupteur mural sans fil active ou désactive le récepteur.

Portée de transmission

• La portée de transmission des signaux radio entre l'interrupteur mural sans fil et le récepteur approprié dans des conditions optimales est de 70 m au maximum.

→ Les portées indiquées sont des « portées en champ libre » (portée à contrôle visuel direct entre émetteur et récepteur sans interférences).

Dans la pratique, des murs, plafonds, etc. se trouvent entre l'émetteur et le récepteur, ce qui réduit la portée.

En raison des diverses influences sur la transmission sans fil, il n'est malheureusement pas possible de garantir une portée déterminée.

Normalement, la mise en service dans une maison individuelle ne doit pas poser de problème.

La portée peut être réduite considérablement par :

- des murs, des plafonds en béton armé
- des vitres isolantes revêtues/métallisées
- la proximité des objets métalliques et conducteurs (par ex. radiateurs)
- la proximité des corps humains

- des perturbations larges bandes, par ex. dans les zones résidentielles (téléphones DECT, téléphones portables, écouteurs radio, haut-parleurs radio, autres stations météo radio, babyphones, etc.)

- la proximité de moteurs électriques, transformateurs, blocs d'alimentation, ordinateurs

- la proximité d'ordinateurs mal blindés ou ouverts ou d'autres appareils électriques

Entretien et nettoyage



L'appareil ne nécessite aucun entretien ; ne jamais le démonter.

- L'appareil ne doit être nettoyé qu'avec un chiffon doux, propre et sec.
- N'utilisez en aucun cas de produit de nettoyage agressif ou de solution chimique, car cela risque d'attaquer la surface du boîtier et de compromettre le bon fonctionnement de l'appareil.

Déclaration de conformité (DOC)

Conrad Electronic SE, Klaus-Conrad-Straße 1, D-92240 Hirschau, déclare par la présente que ce produit est conforme à la directive 2014/53/UE.



Le texte intégral de la déclaration de conformité UE est disponible au lien suivant : www.conrad.com/downloads

Sélectionnez une langue en cliquant sur le drapeau correspondant puis saisissez le numéro de commande du produit dans le champ de recherche pour pouvoir télécharger la déclaration de conformité UE sous format PDF.

Élimination des déchets

a) Produit



Les appareils électroniques sont des matériaux recyclables et ne doivent pas être éliminés avec les ordures ménagères. En fin de vie, éliminez l'appareil conformément aux dispositions légales en vigueur.

Retirez les piles insérées et éliminez-les séparément du produit.

b) Piles



Le consommateur final est légalement tenu (ordonnance relative à l'élimination des piles usagées) de rapporter toutes les piles usagées, il est interdit de les jeter dans les ordures ménagères.

Les piles qui contiennent des substances toxiques sont porteuses du symbole ci-contre indiquant l'interdiction de les jeter avec les ordures ménagères. Les désignations pour le métal lourd prépondérant sont : Cd = cadmium, Hg = mercure, Pb = plomb (la désignation se trouve sur les piles, par ex. sous le symbole de la poubelle illustré à gauche).

Vous pouvez rapporter gratuitement vos piles usagées aux centres de récupération de votre commune, à nos succursales ou à tous les points de vente de piles.

Vous respectez ainsi les ordonnances légales et contribuez à la protection de l'environnement.

Caractéristiques techniques

Alimentation électrique 1 x pile 12 V, type « 23 A »

Fréquence d'émission 433,05 - 434,79 MHz

Portée 70 m max. (en zone ouverte, voir chapitre « Portée de transmission »)

Puissance d'émission 4,98 dBm

LED interne S'allume lors de l'actionnement d'une touche

Récepteur pour apprentissage par canal de commande, 10 au maximum

Plage des températures de service 0 à +35 °C

Dimensions (L x H x P) env. 80 x 80 x 20 mm

Poids env. 54 g (sans piles)

Ceci est une publication de Conrad Electronic SE, Klaus-Conrad-Str. 1, D-92240 Hirschau (www.conrad.com).

Tous droits réservés, y compris de traduction. Toute reproduction, quelle qu'elle soit (p. ex. photocopie, microfilm, saisie dans des installations de traitement de données) nécessite une autorisation écrite de l'éditeur. Il est interdit de le réimprimer, même par extraits. Cette publication correspond au niveau technique du moment de la mise sous presse.

Copyright 2019 by Conrad Electronic SE. *1761744_V2_0419_02_mxs_m_fr