

**VSSC
VSSC4 SL FG 48VAC/DC Ex**

Weidmüller Interface GmbH & Co. KG
 Klingenbergstraße 16
 D-32758 Detmold
 Germany
 Fon: +49 5231 14-0
 Fax: +49 5231 14-292083
 www.weidmueller.com



Figure similaire

Le parcours de la surtension le long du conducteur peut perturber ou détruire les entrées de signaux sensibles. Il faut donc protéger les appareils MCR à proximité immédiate. La large gamme de produits Weidmüller pour le secteur MRC offre des appareils en 2 parties, enfichables et des blocs de jonction avec raccordement à vis ou à ressort. Ces appareils conviennent pour les signaux binaires et les signaux analogiques. Weidmüller propose en plus des modèles qui intègrent des composants comme les éclateurs à gaz ou les varistances. VARITECTOR est la protection contre la surtension flexible et polyvalente de Weidmüller, testée selon la norme de matériels CEI61643-21. La série VARITECTOR est utilisables dans les applications conformes à CEI 61643-22 / VDE 0845-3 pour les classes C1, C2, C3 et D1. Dans les familles de produits VARITECTOR SPC, SSC et MCZ OVP les caractéristiques électriques et mécaniques sont combinées de manière optimale. Les dimensions et la manipulation facile jouent un rôle important. Cette protection contre la surtension est indiquée pour être montée dans les endroits les plus étroits dans divers domaines de l'automatisation (process, industrie et bâtiments).

Informations générales de commande

Type	VSSC4 SL FG 48VAC/DC Ex
Référence	1063940000
Version	Protection surtension mesure-commande-régulation, 48 V, 68 V, 300 mA, IEC61643-21:2009, DIN EN 60079-0:2009, DIN EN 60079-26:2007, DIN EN 61241-11:2006
GTIN (EAN)	4032248829361
Cdt.	1 pièce(s)

Fiche de données

VSSC VSSC4 SL FG 48VAC/DC Ex

Weidmüller Interface GmbH & Co. KG
Klingenbergstraße 16
D-32758 Detmold
Germany
Fon: +49 5231 14-0
Fax: +49 5231 14-292083
www.weidmueller.com

Caractéristiques techniques

Dimensions et poids

Largeur	12,4 mm	Largeur (pouces)	0,488 inch
Hauteur	76 mm	Hauteur (pouces)	2,992 inch
Profondeur	58,5 mm	Profondeur (pouces)	2,303 inch
Poids net	39,8 g		

Températures

Humidité	5...96 %	Température de fonctionnement , max.	70 °C
Température de fonctionnement , min.	-40 °C	Température de stockage, max.	80 °C
Température de stockage, min.	-40 °C	Température de fonctionnement	-40 °C...70 °C
Température de stockage	-40 °C...80 °C		

Probabilité de panne

λges	43	MTTF	2 655 années
PFH en 1*10 ⁻⁹ 1/h	0,9	SFF	97,91 %
SIL selon IEC 61508	3		

Conformité environnementale du produit

REACH SVHC Lead 7439-92-1

Données de mesure UL

Certificat UL UL Zertifikat

Protection Ex - Données

ATEX - repérage gaz	II 1 G Ex ia IIC T4... T6 Ga	ATEX - repérage poussière	II 1 D Ex ia IIIC T135 °C ... T85 °C Da
Capacité interne, max. C _i	1 nF	Classe de température T4/135 °C (-40 °C...+120 °C) li	300 mA
Classe de température T5/100 °C (-40 °C...+85 °C) li	300 mA	Classe de température T6/85 °C (-40 °C...+70 °C) li	300 mA
IECEx - repérage gaz	II 1 G Ex ia IIC T4... T6 Ga	IECEx - repérage poussière	II 1 D Ex ia IIIC T135 °C ... T85 °C Da
Inductance interne, max. L _i	0 µH	Puissance d'entrée max. P _i	0.75 W
Tension d'entrée, max. U _i	55 V		

**VSSC
VSSC4 SL FG 48VAC/DC Ex**

Weidmüller Interface GmbH & Co. KG
Klingenbergstraße 16
D-32758 Detmold
Germany
Fon: +49 5231 14-0
Fax: +49 5231 14-292083
www.weidmueller.com

Caractéristiques techniques
Caractéristiques nominales CEI / EN

Classe d'exigence selon IEC 61643-21	C2, C3, D1	Courant d'essai I_{imp} (10/350 μ s)	1 kA
Courant d'essai foudre I_{imp} (10/350 μ s) conducteur-PE	0,5 kA	Courant de décharge max. (8/20 μ s)	10 kA
Courant de fuite I_n (8/20 μ s) fil-PE	2.5 kA	Courant de fuite I_n (8/20 μ s)-PE	2.5 kA
Courant décharge I_{max} (8/20 μ s) GND-PE	10 kA	Courant décharge I_{max} (8/20 μ s) conducteur-PE	10 kA
Courant nominal I_N	300 mA	Mode défaut en surcharge	Modus 2
Niveau de protection U_p (typ.)	< 200 V	Normes	IEC61643-21:2009, DIN EN 60079-0:2009, DIN EN 60079-26:2007, DIN EN 61241-11:2006
Perte d'insertion	6,6 MHz	Pouvoir de reset à impulsions	≤ 20 ms
Propriétés de transmission des signaux (-3 dB)	5,2 MHz	Résistance aux courants de choc C2	2.5 kA 8/20 μ s 5 kV 1.2/50 μ s
Résistance aux courants de choc C3	10 A 10/1000 μ s	Résistance aux courants de choc D1	1 kA 10/350 μ s
Résistance de passage	1,8 Ω 10 %	Tension d'entrée, max. U_i	55 V
Tension nominale (AC)	48 V	Tension nominale (DC)	68 V
Tension permanente maximum, U_c (AC)	60 V	Tension permanente maximum, U_c (DC)	85 V
Tenue en tension pour FG par rapport à PE	≥ 500 V	Type de tension	AC/DC

Caractéristiques générales

Affichage fonction optique	Non	Classe d'inflammabilité selon UL 94	V-0
Couleur	Bleu clair	Degré de protection	IP20
Fonction de sectionnement	Non	Forme	Insert
Rail	TS 35	Segment	Mesure - Contrôle - Régulation
Version	Protection surtension, MCR		

Coordination de l'isolation selon EN 50178

Catégorie de surtension	III	Degré de pollution	2
-------------------------	-----	--------------------	---

Protection des données CSA

Capacité interne, max. C_i	1 nF	Courant d'entrée, max. I_i	300 mA
Groupe gaz A,B	IIC	Groupe gaz C	IIB
Groupe gaz D	IIA	Inductance interne, max. L_i	0 μ H
Tension d'entrée, max. U_i	55 V		

Informations complémentaires sur les agréments

Certificat GOST	GOST-Zertifikat
-----------------	-----------------

VSSC
VSSC4 SL FG 48VAC/DC Ex

Weidmüller Interface GmbH & Co. KG
 Klingenbergstraße 16
 D-32758 Detmold
 Germany
 Fon: +49 5231 14-0
 Fax: +49 5231 14-292083
 www.weidmueller.com

Caractéristiques techniques**Caractéristiques de raccordement**

Type de raccordement	Raccordement vissé	Couple de serrage, min.	0,5 Nm
Couple de serrage, max.	0,8 Nm	Plage de serrage, min.	0,5 mm ²
Plage de serrage, max.	4 mm ²	Section de raccordement du conducteur, min.	0,5 mm ²
Section de raccordement du conducteur, max.	6 mm ²	Section de raccordement du conducteur, souple, embout (DIN 46228-1), min.	0,5 mm ²
Section de raccordement du conducteur, souple, embout (DIN 46228-1), max.	4 mm ²	Section de raccordement, semi-rigide, min.	0,5 mm ²
Section de raccordement, semi-rigide, max.	4 mm ²		

Ratings IECEx/ATEX/cUL

Certificat ATEX	ATEX Certificate	Certificat IECEx	IECEx Zertifikat
Certificat cUL	cUL Certificate		

Classifications

ETIM 3.0	EC000943	ETIM 4.0	EC000943
ETIM 5.0	EC000943	ETIM 6.0	EC000943
UNSPSC	30-21-19-21	eClass 5.1	27-13-08-01
eClass 6.2	27-13-08-02	eClass 7.1	27-13-08-09
eClass 8.1	27-13-08-11	eClass 9.0	27-13-08-07
eClass 9.1	27-13-08-07		

Agréments

Agréments

ROHS Conforme**Téléchargements**

Agrément/Certificat/Document de conformité	SIL Paper Declaration of Conformity Declaration of Conformity
Brochure/Catalogue	CAT 4.4 ELECTR 16/17 EN
Documentation utilisateur	Instruction sheet VSSC Type examination certificate Instruction sheet VSSC EX
Données techniques	EPLAN, WSCAD
Données techniques	STEP

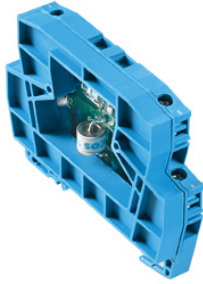
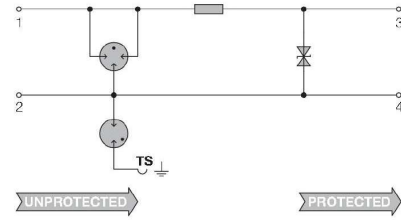
Fiche de données**VSSC**
VSSC4 SL FG 48VAC/DC Ex**Weidmüller Interface GmbH & Co. KG**
Klingenbergstraße 16
D-32758 Detmold
Germany
Fon: +49 5231 14-0
Fax: +49 5231 14-292083
www.weidmueller.com**Dessins**

Figure similaire



Circuit diagram