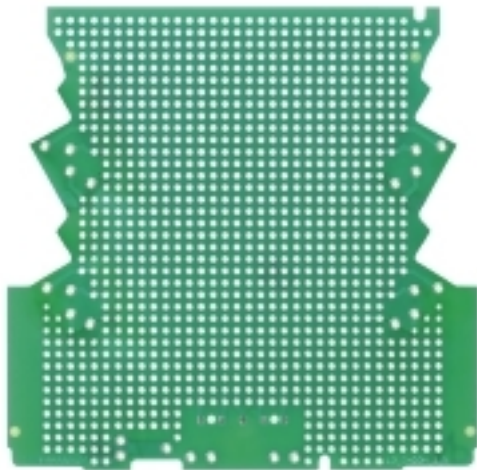


**OMNIMATE Housing - série CH20M  
SAMPLE LP CH20M6**

**Weidmüller Interface GmbH & Co. KG**  
 Klingenbergstraße 16  
 D-32758 Detmold  
 Germany  
 Fon: +49 5231 14-0  
 Fax: +49 5231 14-292083  
 www.weidmueller.com

**Similaire à l'illustration****Le monde de l'électronique dans un tranche.**

Le savoir-faire des développeurs d'électronique permet de réaliser des applications compactes sur une largeur de seulement 6,1 mm.

Le concept de boîtiers modulaires intègre une série de caractéristiques intelligentes :

- **Liberté de conception maximale** grâce à une importante surface libre (6800 mm<sup>2</sup>) sur le circuit imprimé permettant l'implantation d'un nombre maximal de composants grâce à la place libérée par les géométries des bornes de circuits imprimés compatibles refusion THR
- **Possibilité de designs particuliers** grâce à l'étiquetage et aux options de couleurs du boîtier, et au couvercle pivotant qui peut être simplement traité de façon spécifique et imprimé de diverses manières
- **Efficacité maximale** en fabrication grâce à la compatibilité refusion et au conditionnement en bande des éléments de raccordement pour les process de soudage par refusion
- **Implantation et process de soudure sans erreur** grâce à la forme des circuits imprimés et à la conception des éléments de raccordement
- **Installation rapide** grâce au "Wire ready" ou aux têtes de vis Multi-Tool

Le savoir-faire des électroniciens et la compétence de Weidmüller - un tandem innovant et performant pour développer des applications électroniques.

**Informations générales de commande**

Type	SAMPLE LP CH20M6
Référence	<a href="#">1171090000</a>
Version	Échantillon de boîtiers électroniques, OMNIMATE Housing - série CH20M , Plaque de circuit imprimé pour équipement personnalisé CH20M22, Largeur: 6.1 mm
GTIN (EAN)	4032248962778
Cdt.	1 pièce(s)

## Fiche de données

### OMNIMATE Housing - série CH20M SAMPLE LP CH20M6

**Weidmüller Interface GmbH & Co. KG**  
 Klingenbergstraße 16  
 D-32758 Detmold  
 Germany  
 Fon: +49 5231 14-0  
 Fax: +49 5231 14-292083  
 www.weidmueller.com

## Caractéristiques techniques

### Dimensions et poids

Largeur	6,1 mm	Largeur (pouces)	0,24 inch
Poids net	22 g		

### Données des matériaux

Matériau isolant	PA 66 GF 30	Groupe de matériaux isolants	II
CTI	≥ 550	Température de stockage, min.	-40 °C
Température de stockage, max.	85 °C	humidité relative pendant le stockage, max.	80 %
Température de fonctionnement, min.	-40 °C	Température de fonctionnement, max.	120 °C
Plage de température montage, min.	-25 °C	Plage de température montage, max.	85 °C

### Caractéristiques du système

Version	Plaque de circuit imprimé pour équipement personnalisé CH20M22
---------	--

### Classifications

ETIM 5.0	EC002504	ETIM 6.0	EC001031
eClass 6.2	27-18-05-05	eClass 7.1	27-18-05-05
eClass 8.1	27-18-05-05	eClass 9.0	27-18-27-02
eClass 9.1	27-18-27-92		

### Remarques

Remarque

### Agréments

ROHS	Conforme
------	----------

### Téléchargements

Brochure/Catalogue	<a href="#">MB DEVICE MANUF. EN</a> <a href="#">FL 72H SAMPLE SER EN</a> <a href="#">PO OMNIMATE EN</a>
Données techniques	<a href="#">PCB Reference Layout</a>