

Ethernet industriel IE-BHS-V14M-RJA-45

Weidmüller Interface GmbH & Co. KG
Klingenbergstraße 16
D-32758 Detmold
Germany
Fon: +49 5231 14-0
Fax: +49 5231 14-292083
www.weidmueller.com



Connecteur débrochable PushPull selon CEI
61076-3-117 Var.14 (PROFINET) en métal, boîtier vide
pour RJ45

Informations générales de commande

Type	IE-BHS-V14M-RJA-45
Référence	1296710000
Version	Boîtier vide, Bride, coudé
GTIN (EAN)	4050118094831
Cdt.	10 pièce(s)

**Ethernet industriel
IE-BHS-V14M-RJA-45**

Weidmüller Interface GmbH & Co. KG
 Klingenbergstraße 16
 D-32758 Detmold
 Germany
 Fon: +49 5231 14-0
 Fax: +49 5231 14-292083
 www.weidmueller.com

Caractéristiques techniques**Dimensions et poids**

Poids net	81,659 g
-----------	----------

Températures

Température de fonctionnement , max.	70 °C	Température de fonctionnement , min.	-40 °C
Température de fonctionnement	-40 °C...70 °C	Température de stockage	
Température de pose			

Conformité environnementale du produit

REACH SVHC	Lead 7439-92-1
------------	----------------

Caractéristiques générales

Degré de protection	IP67	Matériau de base du boîtier	Zinc injecté sous pression
Matériau du joint	EPDM	Type de montage	2 vis, M3 (non inclus)

Normes

N° de certificat (cULus)	E316369
--------------------------	---------

Classifications

ETIM 6.0	EC001031	eClass 6.2	27-25-05-04
eClass 7.1	27-25-05-04	eClass 8.1	19-17-01-25
eClass 9.0	27-18-27-02	eClass 9.1	27-18-27-02

Agréments

Agréments



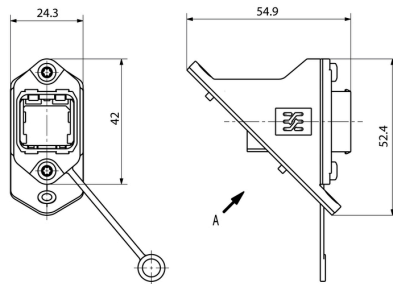
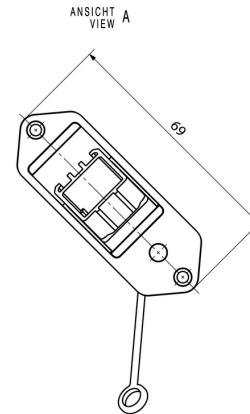
ROHS	Conforme
------	----------

Téléchargements

Brochure/Catalogue	CAT 9 IETH 15/16 EN FL FIELDWIRING EN PI PROFINET CABLING EN
Documentation utilisateur	MAN IE GUIDE DE MAN IE GUIDE EN

Fiche de données**Ethernet industriel
IE-BHS-V14M-RJA-45**

Weidmüller Interface GmbH & Co. KG
Klingenbergstraße 16
D-32758 Detmold
Germany
Fon: +49 5231 14-0
Fax: +49 5231 14-292083
www.weidmueller.com

Dessins**Dessin coté****Dessin coté****Découpe de montage**