

**RIDERSERIES RCI
RCIKIT230VAC 2COL/PB MC**

Weidmüller Interface GmbH & Co. KG
Klingenbergstraße 16
D-32758 Detmold
Germany
Fon: +49 5231 14-0
Fax: +49 5231 14-292083
www.weidmueller.com

Illustration du produit


Figure similaire

Système modulaire se composant de:

- Support relais encliquetable sur rail
- Indicateur à LED
- Etrier de maintien
- Relais embrochable
- Repérage

Informations générales de commande

| | |
|------------|---|
| Type | RCIKIT230VAC 2COL/PB MC |
| Référence | 2028940000 |
| Version | RIDERSERIES RCI, Interfaces relais, Nombre des contacts: 2 Inverseur avec bouton de test AgNi 90/10, Tension nominale: 230 V AC, Courant permanent: 8 A, Raccordement vissé |
| GTIN (EAN) | 4050118406962 |
| Cdt. | 10 pièce(s) |

**RIDERSERIES RCI
RCIKIT230VAC 2COL/PB MC**

Weidmüller Interface GmbH & Co. KG
 Klingenbergstraße 16
 D-32758 Detmold
 Germany
 Fon: +49 5231 14-0
 Fax: +49 5231 14-292083
 www.weidmueller.com

Caractéristiques techniques**Dimensions et poids**

| | | | |
|------------|---------|---------------------|------------|
| Largeur | 15,8 mm | Largeur (pouces) | 0,622 inch |
| Hauteur | 77 mm | Hauteur (pouces) | 3,031 inch |
| Profondeur | 61,5 mm | Profondeur (pouces) | 2,421 inch |
| Poids net | 60 g | | |

Températures

| | | | |
|-------------------------------------|---|-------------------------------------|----------------|
| Humidité | 40 °C/93 % d'humidité rel., pas de condensation | Température de fonctionnement, max. | 70 °C |
| Température de fonctionnement, min. | -40 °C | Température de stockage, max. | 70 °C |
| Température de stockage, min. | -40 °C | Température de fonctionnement | -40 °C...70 °C |
| Température de stockage | -40 °C...70 °C | | |

Conformité environnementale du produit

REACH SVHC Lead 7439-92-1

Entrée

| | | | |
|------------------------------|----------------|--|---------------------|
| Tension nominale de commande | 230 V AC | Courant nominal AC | 3,5 mA |
| Puissance nominale | 0,8 VA | Tension de déclenchement / de retombée, typ. | 172.5 V / 34.5 V AC |
| Résistance de bobine | 32500 Ω ± 15 % | Indicateur d'état | LED rouge |

Sortie

| | | | |
|---------------------------------|---|---|------------|
| Tension de commutation nominale | 250 V AC | Tension de commutation AC, max. | 400 V |
| Courant permanent | 8 A | Courant à la mise sous tension | 15 A / 4 s |
| Retard à la mise s. tension | ≤ 10 ms | Retard à la coupure | ≤ 6 ms |
| Puissance min. de commutation | 1 mA @ 24 V, 10 mA @ 12 V, 100 mA @ 5 V | Fréquence de commutation max. à charge nominale | 0,1 Hz |

Caractéristiques du contact

| | | |
|--|------------------------|---|
| Type de contact | Durée de vie mécanique | Bobine AC 5 x 10 ⁶ manœuvres, Bobine DC 10 x 10 ⁶ manœuvres |
| 2 Inverseur avec bouton de test (AgNi 90/10) | | |

Caractéristiques générales

| | | | |
|----------------|---|---|-------|
| Version | avec étrier de maintien métallique | Rail | TS 35 |
| Bouton de test | oui (verrouillable, juste au moment du retrait du cran de verrouillage) | Indicateur de position du commutateur mécanique | Oui |
| Couleur | noir | | |

**RIDERSERIES RCI
RCIKIT230VAC 2COL/PB MC**

Weidmüller Interface GmbH & Co. KG
Klingenbergstraße 16
D-32758 Detmold
Germany
Fon: +49 5231 14-0
Fax: +49 5231 14-292083
www.weidmueller.com

Caractéristiques techniques
Coordination de l'isolation

| | | | |
|--|-----------------------------|--|--------------------------------|
| Tension nominale | 250 V | Catégorie de surtension | III |
| Degré de pollution | 2 | Groupe de matériaux isolants | IIIa |
| Degré de protection | IP20 | Rigidité diélectrique, Entrée/Sortie | 5 kV _{eff} / 1 min |
| Ligne de fuite et distance d'isolement entrée - sortie | ≥ 8 mm | Rigidité diélectrique des contacts voisins | 2,5 kV _{eff} / 1 min. |
| Rigidité diélectrique des contacts ouverts | 1 kV _{eff} / 1 min | Tension de tenue au choc | 5 kV (1,2/50 µs) |

Informations supplémentaires sur les agréments / standards

| | | | |
|-------------------------------------|----------------|-----------------------------------|----------------|
| Normes | DIN EN 50178 | Numéro de certificat (CSA) relais | 249409-2426937 |
| Numéro de certificat (CSA) base | 249409-2295474 | Numéro de certificat (DNVGL) | TAA000011A |
| Numéro de certificat (cURus) relais | E224238 | Numéro de certificat (cURus) base | E223759 |

Caractéristiques de raccordement

| | | | |
|--|---------------------|--|-------------------|
| Technique de raccordement de conducteurs | Raccordement vissé | Longueur de dénudage, raccordement nominal | 8 mm |
| Couple de serrage, min. | 0,5 Nm | Couple de serrage, max. | 0,7 Nm |
| Sections de raccordement, raccordement nominal | 2,5 mm ² | Plage de serrage, min. | 1 mm ² |
| Plage de serrage, max. | 2,5 mm ² | Section de raccordement du conducteur, min. | 1 mm ² |
| Section de raccordement du conducteur, max. | 2,5 mm ² | Section de raccordement du conducteur, souple, min. | 1 mm ² |
| Section de raccordement du conducteur, souple, max. | 2,5 mm ² | Section de raccordement du conducteur, souple avec embout DIN 46228/4, min. | 1 mm ² |
| Section de raccordement du conducteur, souple avec embout DIN 46228/4, max. | 2,5 mm ² | Section de raccordement du conducteur, souple, embout (DIN 46228-1), min. | 1 mm ² |
| Section de raccordement du conducteur, souple, embout (DIN 46228-1), max. | 2,5 mm ² | Section de raccordement du conducteur, souple, 2 conducteurs de raccordement, min. | 1 mm ² |
| Section de raccordement du conducteur, souple, 2 conducteurs de raccordement, max. | 1,5 mm ² | Dimension de la lame | Taille PZ1 |

Classifications

| | | | |
|------------|-------------|------------|-------------|
| ETIM 3.0 | EC001437 | ETIM 5.0 | EC001437 |
| ETIM 6.0 | EC001437 | UNSPSC | 30-21-19-17 |
| eClass 5.1 | 27-37-16-01 | eClass 6.2 | 27-37-16-01 |
| eClass 7.1 | 27-37-16-01 | eClass 8.1 | 27-37-16-01 |
| eClass 9.0 | 27-37-16-01 | eClass 9.1 | 27-37-16-01 |

Informations sur le produit

Informations sur le produit IP20 sans conducteurs raccordés, avec raccordement à étrier totalement ouvert.

Agréments

Agréments



ROHS Conforme

Fiche de données**RIDERSERIES RCI
RCIKIT230VAC 2COL/PB MC****Weidmüller Interface GmbH & Co. KG**
Klingenbergstraße 16
D-32758 Detmold
Germany
Fon: +49 5231 14-0
Fax: +49 5231 14-292083
www.weidmueller.com**Caractéristiques techniques****Téléchargements**

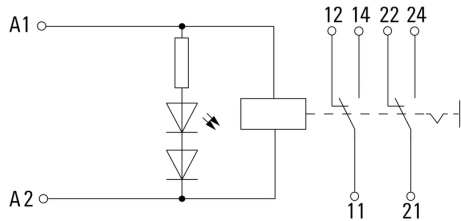
| | |
|--|--|
| Agrément/Certificat/Document de conformité | DE_PA5600_160414_001.pdf |
| Données techniques | EPLAN, WSCAD |
| Données techniques | STEP |

Fiche de données

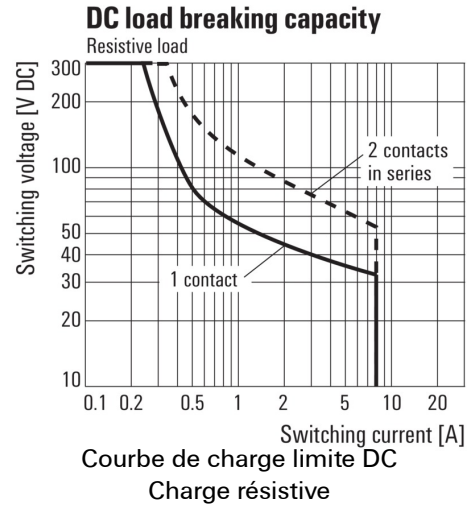
**RIDERSERIES RCI
RCIKIT230VAC 2COL/PB MC**

Weidmüller Interface GmbH & Co. KG
Klingenbergstraße 16
D-32758 Detmold
Germany
Fon: +49 5231 14-0
Fax: +49 5231 14-292083
www.weidmueller.com

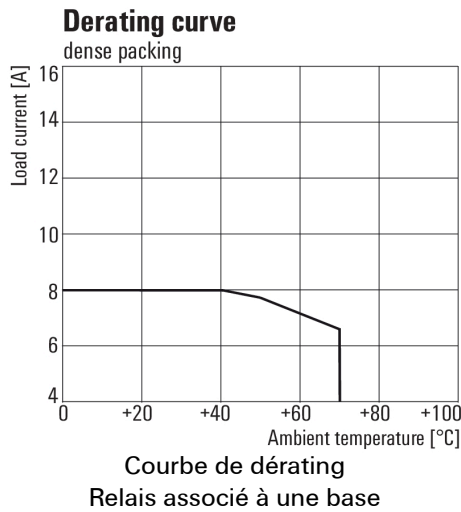
Dessins



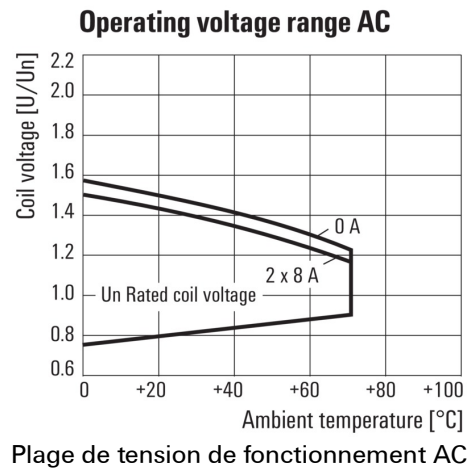
Graph



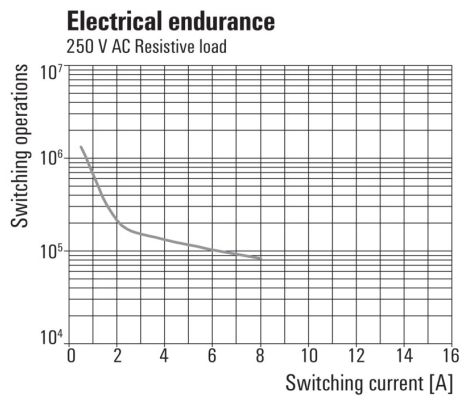
Graph



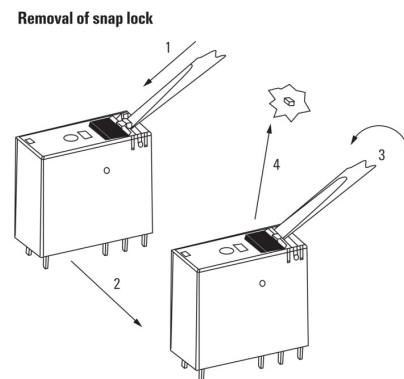
Graph



Graph



Dimensional drawing



Dessin détaillé
Retrait du cran d'encliquetage du bouton de test