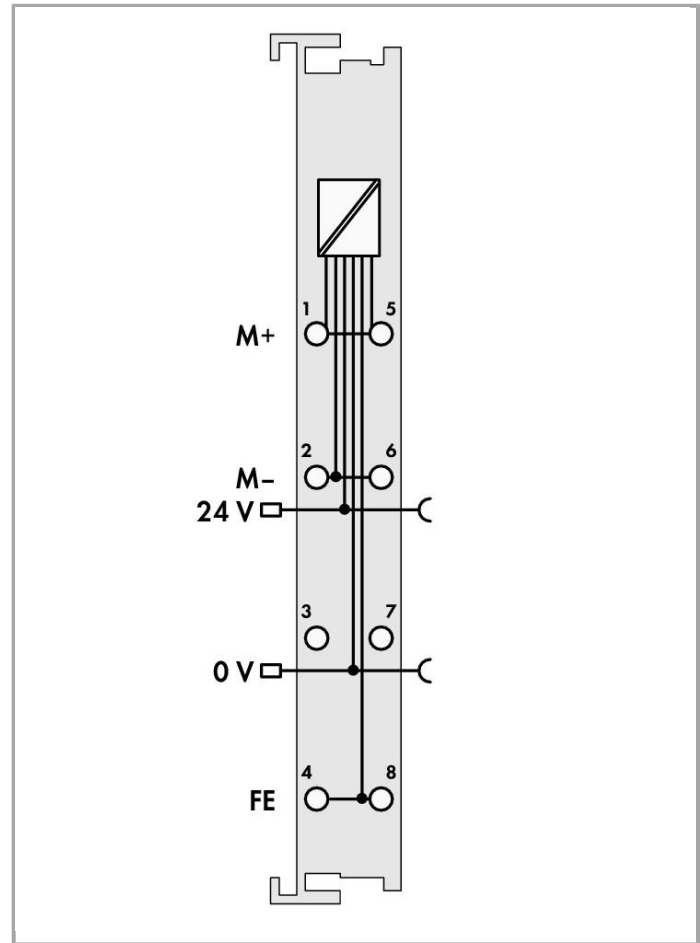
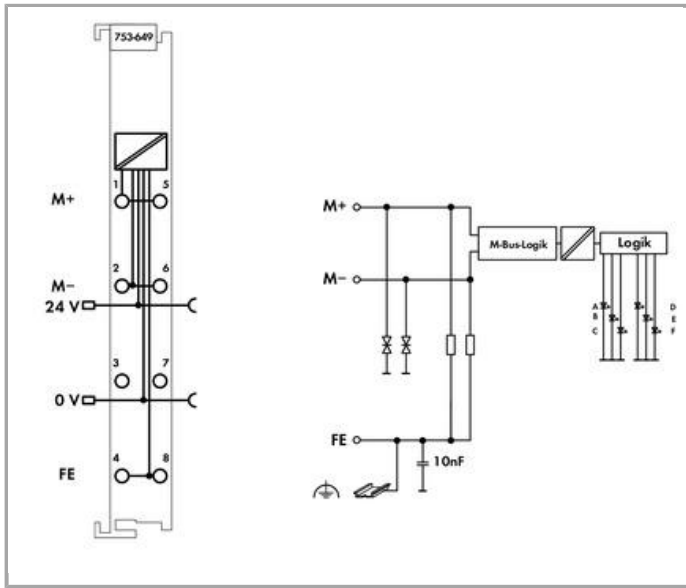


RoHS Compliant

BOMcheck.net



Description du produit :

The 753-649 M-Bus Module acts as an M-Bus master, allowing M-Bus slaves to be directly connected to the WAGO-I/O-SYSTEM 750.

The Meter-Bus (M-Bus) is a fieldbus system that transmits energy consumption data measured by M-Bus slaves (e.g., heat, water, electricity and gas meters), as well as all sensor and actuator types.

The M-Bus master communicates with the M-Bus slaves and forms the interface between the M-Bus and the processing software. On demand, the M-Bus master reads energy consumption data via the M-Bus 2-wire line, transmitting this data to the higher-level control system for further processing or visualization. Alternatively, PLC queries can be implemented via the PLC using IEC 61131-3 function blocks or via a PC application.

The M-Bus slaves are powered via the M-bus master. The use of a separate level converter is not required.

The M-Bus technology is defined in the technical standard EN 13757, which defines the communication systems for meters and their remote reading.

Both signal transmission and operating status, as well as trouble-free internal data bus communication, are indicated via single- and multi-color LEDs. The M-Bus connection modules are short-circuit-protected.

Données

Données techniques

Appareil spécifique

Line length (overall network): up to 1000 m at 9600 baud; up to 2000 m at 2400 baud; up to 6000 m at 300 baud; Master/Slave distance:



up to 500 m at 9600 baud; up to 1000 m at 2400 or 300 baud; M-Bus loads (max.); 40 pcs (1.5 mA each); Overcurrent shutdown: active current monitoring; Threshold: approx. 120 mA; Minimum shutdown time: 500 ms

| | |
|---|--|
| Topologie | Star, tree and line topology |
| Tension de sortie | 23.4 ... 25.2 VDC; used to supply M-Bus slaves |
| Baud rate | 300 Baud ... 9,6 kBd (2400 baud (default setting)) |
| Canaux de transmission | 1, bidirectional |
| Unité d'adressage | 24 bytes (mailbox 2.0 with 22-byte length) |
| Mise en service | WAGO-I/O-PRO V2.3, e!COCKPIT |
| Tension d'alimentation système | DC 5 V; via data contacts |
| Consommation de courant alimentation système (5 V) | 40 mA |
| Tension d'alimentation terrain | DC 24 V (-2.5 ... 5 %); über Leistungskontakte (Einspeisung über Messerkontakt; Weiterleitung über Federkontakt) |
| Consommation de courant, alimentation terrain (borne sans charge externe) | 130 mA |
| Séparation galvanique | 500 V system/field |
| Nombre de contacts de puissance, entrant | 2 |
| Nombre de contacts de puissance, sortant | 2 |

Données de raccordement

| | |
|--|--|
| Connection technology: In-/Outputs | 8 x CAGE CLAMP® |
| Type de connexion 1 | Inputs/Outputs |
| Conducteur rigide | 0,08 ... 2,5 mm ² / 28 ... 14 AWG |
| Conducteur souple | 0,08 ... 2,5 mm ² / 28 ... 14 AWG |
| Longueur de dénudage | 8 ... 9 mm / 0.31 ... 0.35 inch |
| Exigence de connexion type de câbles admis | 2-line, shielded or unshielded |

Données géométriques

| | |
|---|----------------------|
| Largeur | 12 mm / 0.472 inch |
| Hauteur | 69,8 mm / 2.748 inch |
| Profondeur à partir du niveau supérieur du rail | 62,6 mm / 2.465 inch |
| Profondeur | 100 mm / 3.937 inch |

Données mécaniques

| | |
|------------------------------|---------|
| Type de montage | Rail 35 |
| Niveau de câblage enfichable | yes |

Données du matériau

| | |
|-------------------------|------------------------------|
| Matériel de l'enveloppe | Polycarbonate, polyamide 6.6 |
| Poids | 71.9 g |

Marquage de conformité

CE

Conditions d'environnement


| | |
|---|---------------------------------------|
| Température ambiante (fonctionnement) | 0 ... 55 °C |
| Température ambiante (stockage) | -40 ... 85 °C |
| Indice de protection | IP20 |
| Degré de pollution 5 | 2 selon CEI 61131-2 |
| Altitude de fonctionnement | 0 ... 2000 m |
| Position de montage | horizontal, vertical |
| Humidité relative (sans condensation) | 95 % |
| Résistance aux vibrations | selon CEI 60068-2-6 |
| Résistance aux chocs | 15g per IEC 60068-2-27 |
| Contrainte par matières polluantes | Per IEC 60068-2-42 and IEC 60068-2-43 |
| Concentration maximale en matière polluante H2S admise à une humidité relative < 75 % | 10 ppm |
| Concentration maximale en matière polluante SO2 admise à une humidité relative < 75 % | 25 ppm |

Dates commerciales

| | |
|--------------------|---------------|
| Country of origin | DE |
| GTIN | 4055143622127 |
| Customs Tariff No. | 85389099990 |




Autorisations / certificats

Approbations spécifiques au pays

| Logo | Approbation | Nom du certificat |
|--|--------------------------------------|---------------------|
|  | KC National Radio Research Agency | MSIP-REM-W43-MSM750 |

Produits correspondants

shield connection


| | | |
|--|--|--|
|  | N° art.: 790-108 Etrier de serrage de blindage; Largeur 11 mm; Diamètre de blindage; jusqu'à 8 mm | www.wago.com/790-108 |
|  | N° art.: 790-116 Etrier de serrage de blindage; Largeur 19 mm; Diamètre de blindage; 7 mm à 16 mm | www.wago.com/790-116 |
|  | N° art.: 790-124 Etrier de serrage de blindage; Largeur 27 mm; Diamètre de blindage; 6 mm à 24 mm | www.wago.com/790-124 |

| | | |
|--|--|--|
|  | N° art.: 790-140 Etrier de serrage de blindage; Largeur 43 mm; Diamètre de blindage; 22 mm à 40 mm | www.wago.com/790-140 |
|  | N° art.: 790-208 Etrier de serrage de blindage; Diamètre 3 - 8 mm; Largeur 12,4 mm | www.wago.com/790-208 |
|  | N° art.: 790-216 Etrier de serrage de blindage; Diamètre 6 - 16 mm; Largeur 21,8 mm | www.wago.com/790-216 |
|  | N° art.: 790-220 Etrier de serrage de blindage; Diamètre 6 - 20 mm; Largeur de 30 mm | www.wago.com/790-220 |

Carrier rail

| | | |
|--|--|--|
|  | N° art.: 210-112 Rail acier; 35 x 7,5; épaisseur 1 mm; longueur 2 m; perforé; d'après EN 60715; Largeur de trou 25 mm; pas des trous 36 mm | www.wago.com/210-112 |
|  | N° art.: 210-113 Rail acier; 35 x 7,5; épaisseur 1 mm; longueur 2 m; non perforé; d'après EN 60715 | www.wago.com/210-113 |
|  | N° art.: 210-114 Rail acier; 35 x 15; épaisseur 1,5 mm; longueur 2 m; non perforé; d'après EN 60715 | www.wago.com/210-114 |
|  | N° art.: 210-115 Rail acier; 35 x 7,5; épaisseur 1 mm; longueur 2 m; perforé; d'après EN 60715; Largeur de trou 18 mm; pas des trous 25 mm | www.wago.com/210-115 |
|  | N° art.: 210-118 Rail acier; 35 x 15; épaisseur 2,3 mm; longueur 2 m; non perforé; d'après EN 60715 | www.wago.com/210-118 |
|  | N° art.: 210-196 Rail aluminium; 35 x 8,2; épaisseur 1,6 mm; longueur 2 m; non perforé; d'après EN 60715 | www.wago.com/210-196 |
|  | N° art.: 210-197 Rail acier; 35 x 15; épaisseur 1,5 mm; longueur 2 m; perforé; d'après EN 60715 | www.wago.com/210-197 |
|  | N° art.: 210-198 Rail en cuivre; 35 x 15; épaisseur 2,3 mm; longueur 2 m; non perforé; d'après EN 60715 | www.wago.com/210-198 |
|  | N° art.: 210-504 Rail acier; 35 x 7,5; épaisseur 1 mm; longueur 2 m; perforé; galvanisation de bandes; d'après EN 60715 | www.wago.com/210-504 |
|  | N° art.: 210-505 Rail acier; 35 x 7,5; épaisseur 1 mm; longueur 2 m; non perforé; galvanisation de bandes; d'après EN 60715 | www.wago.com/210-505 |
|  | N° art.: 210-506 Rail acier; 35 x 15; épaisseur 1,5 mm; longueur 2 m; non perforé; galvanisation de bandes; d'après EN 60715 | www.wago.com/210-506 |
|  | N° art.: 210-508 Rail acier; 35 x 15; épaisseur 1,5 mm; longueur 2 m; perforé; galvanisation de bandes; d'après EN 60715 | www.wago.com/210-508 |

Marking accessories

| | | |
|--|---|--|
|  | N° art.: 2009-145 Mini-WSB Inline; pour smartPRINTER; sur rouleau; extensible 5 - 5,2 MM; vierge; encliquetable | www.wago.com/2009-145 |
| | N° art.: 2009-145/000-002 Mini-WSB Inline; sur rouleau; extensible 5 - 5,2 MM; vierge; encliquetable | www.wago.com/2009-145/000-002 |

**N° art.: 2009-145/000-005**

Mini-WSB Inline; vierge; 1700 étiquettes Mini-WSB (5 mm) sur rouleau; extensible 5 - 5,2 MM

www.wago.com/2009-145/000-005**N° art.: 2009-145/000-006**

Mini-WSB Inline; pour smartPRINTER; sur rouleau; extensible 5 - 5,2 MM; vierge; encliquetable

www.wago.com/2009-145/000-006**N° art.: 2009-145/000-007**

Mini-WSB Inline; vierge; 1700 étiquettes Mini-WSB (5 mm) sur rouleau; extensible 5 - 5,2 MM

www.wago.com/2009-145/000-007**N° art.: 2009-145/000-012**

Mini-WSB Inline; pour smartPRINTER; sur rouleau; extensible 5 - 5,2 MM; vierge; encliquetable

www.wago.com/2009-145/000-012**N° art.: 2009-145/000-023**

Mini-WSB Inline; sur rouleau; extensible 5 - 5,2 MM; vierge; encliquetable

www.wago.com/2009-145/000-023**N° art.: 2009-145/000-024**

Mini-WSB Inline; sur rouleau; extensible 5 - 5,2 MM; vierge; encliquetable

www.wago.com/2009-145/000-024**N° art.: 248-501**

Système de repérage rapide Mini-WSB; vierge; Largeur d'étiquettes 5 mm; 10 bandes à 10 étiquettes par carte

www.wago.com/248-501**N° art.: 248-501/000-002**

Carte de repérage mini WSB; en carte; non extensible; vierge; encliquetable

www.wago.com/248-501/000-002**N° art.: 248-501/000-005**

Carte de repérage mini WSB; en carte; vierge; encliquetable

www.wago.com/248-501/000-005**N° art.: 248-501/000-006**

Carte de repérage mini WSB; en carte; non extensible; vierge; encliquetable

www.wago.com/248-501/000-006**N° art.: 248-501/000-007**

Carte de repérage mini WSB; en carte; non extensible; vierge; encliquetable

www.wago.com/248-501/000-007**N° art.: 248-501/000-012**

Carte de repérage mini WSB; en carte; non extensible; vierge; encliquetable

www.wago.com/248-501/000-012**N° art.: 248-501/000-017**

Carte de repérage mini WSB; en carte; non extensible; vierge; encliquetable

www.wago.com/248-501/000-017**N° art.: 248-501/000-023**

Carte de repérage mini WSB; en carte; non extensible; vierge; encliquetable

www.wago.com/248-501/000-023



N° art.: 248-501/000-024

Carte de repérage mini WSB; en carte; non extensible; vierge; encliquetable

www.wago.com/248-501/000-024



N° art.: 750-100

Carte de repérage; en feuilles DIN A4; vierge

www.wago.com/750-100



N° art.: 750-106

Porte-étiquettes de groupe

www.wago.com/750-106

system box



N° art.: 850-804

Boîtier avec indice de protection IP65; Acier inoxydable; LxHxProf.(400x123x200 mm); Presse-étoupes 4 x M20, 6 x M16, 10 x M12

www.wago.com/850-804



N° art.: 850-804/000-001

Boîtier avec indice de protection IP65; Acier inoxydable; LxHxProf.(400x123x200 mm); Presse-étoupes 2 x M20, 13 x M16, 32 x M12

www.wago.com/850-804/000-001



N° art.: 850-805

Boîtier avec indice de protection IP65; Acier inoxydable; LxHxProf.(600x123x200 mm); Presse-étoupes 4 x M20, 19 x M16, 67 x M12

www.wago.com/850-805



N° art.: 850-814/002-000

Boîtier avec indice de protection IP65; tôle d'acier (RAL 7035); LxHxProf.(200x120x200 mm); sans plaque pour presse-étoupes

www.wago.com/850-814/002-000



N° art.: 850-815/002-000

Boîtier avec indice de protection IP65; tôle d'acier (RAL 7035); LxHxProf.(300x120x200 mm); sans plaque pour presse-étoupes

www.wago.com/850-815/002-000



N° art.: 850-816/002-000

Boîtier avec indice de protection IP65; tôle d'acier (RAL 7035); LxHxProf.(400x120x200 mm); sans plaque pour presse-étoupes

www.wago.com/850-816/002-000



N° art.: 850-817/002-000

Boîtier avec indice de protection IP65; tôle d'acier (RAL 7035); LxHxProf.(600x120x200 mm); sans plaque pour presse-étoupes

www.wago.com/850-817/002-000



N° art.: 850-825

Boîtier avec indice de protection IP65; Aluminium (RAL 7032); LxHxProf.(160x100x160 mm); 9 x M12, 4 x M20

www.wago.com/850-825



N° art.: 850-826

Boîtier avec indice de protection IP65; Aluminium (RAL 7032); LxHxProf.(240x100x160 mm); Presse-étoupes 4 x M20, 4 x M16, 14 x M12

www.wago.com/850-826



N° art.: 850-826/002-000

Boîtier avec indice de protection IP65; Aluminium (RAL 7035); LxHxProf.(240x100x160 mm); Presse-étoupes 4 x M20, 4 x M16, 14 x M12

www.wago.com/850-826/002-000



N° art.: 850-827

Boîtier avec indice de protection IP65; Aluminium (RAL 7032); LxHxProf.(320x100x160 mm); Presse-étoupes 4 x M20, 8 x M16, 17 x M12

www.wago.com/850-827



N° art.: 850-827/002-000

Boîtier avec indice de protection IP65; Aluminium (RAL 7035); LxHxProf.(320x100x160 mm); Presse-étoupes 4 x M20, 8 x M16, 17 x M12

www.wago.com/850-827/002-000

N° art.: 850-828

Boîtier avec indice de protection IP65; Aluminium (RAL 7032); LxHxProf.(480x100x160 mm); Presse-

www.wago.com/850-828



étoupes 4 x M20, 10 x M16, 35 x M12



N° art.: 850-828/002-000

Boîtier avec indice de protection IP65; Aluminium (RAL 7035); LxHxProf.(480x100x160 mm); Presse-étoupes 4 x M20, 10 x M16, 35 x M12

www.wago.com/850-828/002-000



N° art.: 850-834

Boîtier avec indice de protection IP65; Polyester (RAL 7032); LxHxProf.(164x100x164 mm); 9 x M12, 4 x M20

www.wago.com/850-834



N° art.: 850-835

Boîtier avec indice de protection IP65; Polyester (RAL 7032); LxHxProf.(244x100x164 mm); Presse-étoupes 4 x M20, 4 x M16, 14 x M12

www.wago.com/850-835



N° art.: 850-836

Boîtier avec indice de protection IP65; Polyester (RAL 7032); LxHxProf.(324x100x164 mm); Presse-étoupes 4 x M20, 8 x M16, 17 x M12

www.wago.com/850-836

Téléchargements

Documentation

Manual

| | | | |
|---------------------|--------------|--------|----------------|
| M-Bus Master Module | Mar 12, 2018 | 2,1 MB | Téléchargement |
|---------------------|--------------|--------|----------------|

Bid Text

| | | | |
|---------|-------------|----------------|----------------|
| 753-649 | Nov 9, 2017 | DOC 31,2 kB | Téléchargement |
|---------|-------------|----------------|----------------|

Tutorial

| | | | |
|--|--------------|----------|----------------|
| Retrieve data from a meter using the M-Bus module 753-649 In this video we are demonstrating how to read an electricity M-Bus meter by using the M-Bus module 753-649 in e!COCKPIT. Contents: 0:22 Set up the hardware configuration; 0:43 Insert WagoAppM_Bus library; 1:01 Add the master function block; 1:40 Add the meter function block; 2:14 Create a timer; 3:03 Convert units; 3:59 Start the program; e!COCKPIT version used: 1.3.1.4; Controller used: 750-8202 (FW10) | Jan 23, 2018 | 130,1 MB | Téléchargement |
|--|--------------|----------|----------------|

Additional Information

| | | | |
|--|--------------|----------|----------------|
| Disposal; Electrical and electronic equipment, Packaging | Oct 15, 2018 | 265,8 kB | Téléchargement |
|--|--------------|----------|----------------|

System Description

| | | | |
|---|--------------|----------|----------------|
| Overview on WAGO-I/O-SYSTEM 750 approvals | Jun 19, 2013 | 196,6 kB | Téléchargement |
| 750/753 Series I/O-System – General Product Information | Jun 19, 2013 | 704,3 kB | Téléchargement |



Application Notes

Application Note e!COCKPIT

| | | | |
|---|--------------|--------|----------------|
| eCOCKPIT application note WagoAppM_Bus | Jan 31, 2018 | 2,3 MB | Téléchargement |
| <p>This application note describes how connecting energy meters via the M-Bus Master Module to the WAGO-I/O-SYSTEM 750 can be established. In addition, the application note also describes the function and export of the included sample project that can be used to read M-Bus meters.</p> | | | |

Application Note CoDeSys 2.3

| | | | |
|---|-------------|--------|----------------|
| Application Note Library MBus_649_01 | Dec 6, 2017 | 2,2 MB | Téléchargement |
| <p>This application note describes how connecting energy meters via the M-Bus Master Module to the WAGO-I/O-SYSTEM 750 can be established. In addition, the application note also describes the function and export of the included sample project that can be used to read M-Bus meters.</p> | | | |

Application note SIEMENS

| | | | |
|--------------------|--|--|----------------|
| a2018002 S7 M-Bus | | | Téléchargement |
| a2018002 S7 M-Bus | | | |
| a2018001 TIA M-Bus | | | Téléchargement |
| a2018001 TIA M-Bus | | | |

Libraries

Library

| | | | |
|---|--|--|----------------|
| Libraries for Building Automation CODESYS 2.3 | | | Téléchargement |
| <p>This Zip-File contains WAGO I/O PRO libraries for Building Automation The following applications are supported: - DALI - DALI Sensors - DALI Colour Control - DALI Emergency Lighting - Enocan - SMI - HVAC Functions - Blind control, Dimmer, Latching Relay ... - Scheduler - KNX Functionblocks - BACnet - WINSTA Blind Control - DMX - Weather Station Elsner - M-Bus, MBus - MP-Bus, MPBus - Romutec - Thermokon WRF06 - Thermokon WRF08 - 3-Phase Power Measurement 750-493 - LON - Grundfos GENIbus Interface</p> | | | |

e!COCKPIT libraries

| | | | |
|--|-------------|-----------------|----------------|
| e!COCKPIT library description WagoAppM_Bus | Sep 7, 2018 | PDF 359,9 kB | Téléchargement |
|--|-------------|-----------------|----------------|

Engineering-Software

Configuration and Commissioning Software

WAGO M-Bus Connector Setup

Téléchargement

The M-Bus Connector provides a virtual COM port that is connected to WAGO-I/O-Check via MBSheet.

smartDATA

CAD data

3D Download 753-649

URL

Téléchargement

Famille de produits

750/753 Series I/O-System

[En savoir plus sur la famille de produits](#)

[Afficher tous les produits de la famille](#)

Sous réserve de modifications.
