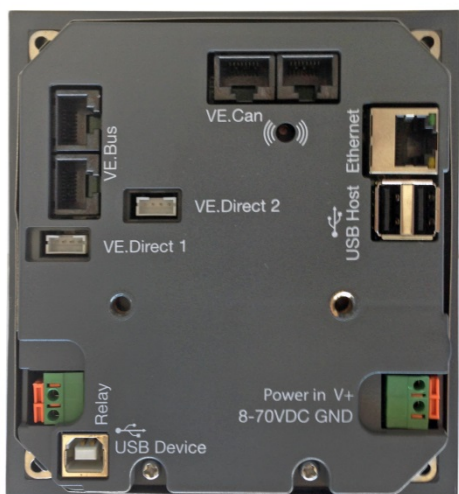
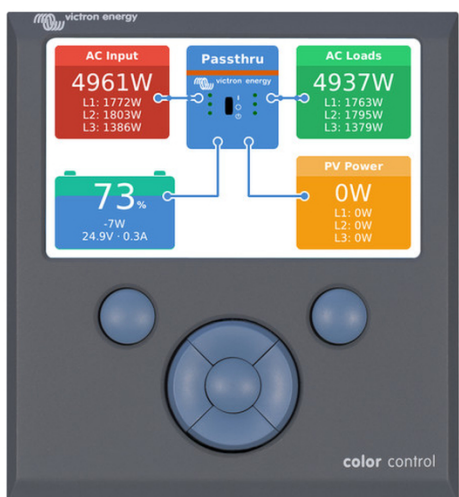


Color Control GX

Version de micrologiciel v1.20

www.victronenergy.com



Color Control GX

Le Color Control (CCGX) permet de contrôler et surveiller de manière intuitive tous les produits qui y sont raccordés. La liste des produits Victron pouvant être connectés est interminable : Convertisseurs, Multis, Quattros, tous nos derniers chargeurs solaires MPPT, BMV-700, BMV-600, Lynx Ion + Shunt et bien plus encore.

Portail en ligne VRM.

En plus de surveiller et contrôler les produits sur le CCGX, l'information est également transmise à notre site Web de surveillance à distance : le portail en ligne VRM. Pour découvrir le Portail en ligne VRM, rendez-vous sur <https://vrn.victronenergy.com>, et testez notre démo. Voir ci-après les captures d'écran jointes à cette fiche technique.

Fonctionnalité à venir

Le CCGX présente une infinité de possibilités. Pour implanter toutes nos idées et nos ambitions, il nous faudra des années. Il y a donc certaines fonctions qui ne sont pas encore disponibles. Les fonctions signalées comme « Fonction à venir » seront disponibles plus tard, en tant que mise à jour de micrologiciel. Les mises à jour du micrologiciel sont gratuites avec tous les produits Victron. La mise à jour du produit est très facile : le CCGX se mettra à jour lui-même automatiquement tant qu'il sera connecté à Internet. Des mises à jour manuelles peuvent être réalisées avec une clé USB ou des cartes MicroSD.

Produits compatibles

- Les Multi et les Quattro, y compris les systèmes triphasés et en phase divisée. Surveillance et contrôle (On/Off et limiteur de courant). Le changement de paramètres n'est pas encore disponible.
- BlueSolar MPPT 150/70 et MPPT 150/85. La sortie solaire actuelle est visible sur l'écran de vue générale, et tous les paramètres sont consignés dans le portail en ligne VRM. Notez que l'App VRM présente une jolie vue générale affichant également les données du BlueSolar MPPT 150/70. Lorsque de nombreux BlueSolar MPPT avec VE.Can sont utilisés en parallèle, le Color Control affichera toute l'information en une seule. Voir également notre post de blog concernant la [synchronisation de plusieurs chargeurs solaires MPPT 150/70](#).
- Les chargeurs solaires BlueSolar MPPT avec un port VE.Direct (70/15, 75/15, 100/15, 100/30, 75/50, 100/50, 150/35) peuvent être raccordés aux ports VE.Direct sur le CCGX. Il est possible d'en connecter plusieurs à la fois. Ils apparaîtront en tant que chargeurs solaires séparés dans la liste des appareils.
- La famille des BMV-700 peut être raccordée directement aux ports VE.Direct sur le CCGX. Pour cela, utilisez le câble VE.Direct. [Voir nos tarifs](#).
- La famille des BMV-600 peut être raccordée aux ports VE.Direct sur le CCGX. Pour cela, utilisez le câble VE.Direct à BMV60xS. [Voir nos tarifs](#).
- Lynx Ion + Shunt
- Lynx Shunt VE.Can
- Skylla-i
- Sondes de réservoir NMEA2000
- Un GPS USB peut être connecté au port USB. L'emplacement et la vitesse seront visibles sur l'écran, et les données seront envoyées au portail VRM à des fins de localisation. La carte sur le VRM affichera la dernière position.
- Clé USB Wi-Fi. [Voir nos tarifs](#).

Notez qu'il y a davantage d'options pour les produits qui utilisent les ports VE.Direct, tels que les BMV et les petits MPPT. Ils peuvent également être connectés à travers USB, ce qui est utile quand plus de deux produits doivent être connectés. Utilisez un concentrateur USB standard, et l'interface VE.Direct à USB, ASS030530000.

Autres points forts

- Lorsqu'il est connecté à Internet, le CCGX se mettra à jour lui-même automatiquement si une nouvelle version logicielle est disponible.
- Plusieurs langues : anglais, chinois, allemand, italien, espagnol, français, suédois et néerlandais.
- Utilisez le CCGX comme une passerelle Modbus-TCP vers tous les produits Victron connectés. Consultez notre [FAQ relative au Modbus-TCP](#) pour davantage d'informations.

Notes pour les utilisateurs de VER et VGR2 existants.

- Contrairement au Victron Global Remote 2 (VGR2) et Victron Ethernet Remote (VER), le CCGX garde toutes les données localement en cas d'interruption du réseau. Dès que la connexion au portail en ligne VRM est rétablie, il enverra automatiquement toutes les données accumulées vers le portail. Les données peuvent ainsi être analysées sur le site <https://vrn.victronenergy.com>.
- Le VEConfigure à distance n'est pas encore pris en charge par le CCGX. Cette fonctionnalité est attendue au 1er trimestre 2015. Il sera même mieux que le VGR2 et le VER : il comprendra l'assistance nécessaire pour changer les Assistants et leurs paramètres.
- Le site Web local, tel qu'il est dans le VER, n'est pas encore compatible.
- Le CCGX ne dispose pas d'un modem GPRS interne : vous ne pouvez pas insérer une carte SIM dans le CCGX. Utilisez un routeur 3G ou GPRS standard à la place. Consultez notre [post de blog concernant les routeurs 3G](#).

Davantage d'informations

Pour vous aider lors de l'installation, veuillez consulter le [Manuel du Color Control GX](#) et rendez-vous sur notre page de [Foire Aux Questions](#).

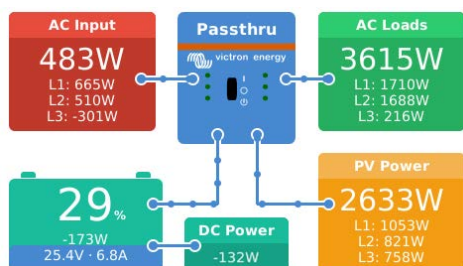
Color Control GX

Version de micrologiciel v1.20

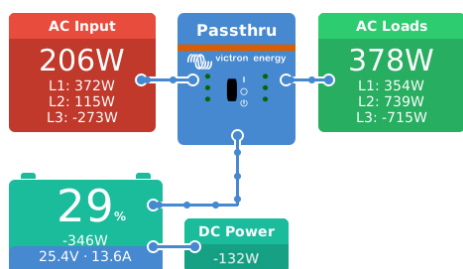
www.victronenergy.com

Color Control GX			
Plage de tension d'alimentation	9 – 70 V CC		
Appel de courant	12 V CC	24 V CC	48 V CC
Éteint	0 mA	0 mA	0 mA
Écran éteint	140 mA	80 mA	40 mA
Écran avec intensité minimale	160 mA	90 mA	45 mA
Écran avec intensité maximale	245 mA	125 mA	65 mA
Contact sec	3 A / 30 VCC / 250 VCA (Ouvrir normalement)		
Ports de communication			
VE.Direct	2 ports VE.Direct séparés – isolés		
VE.Can	2 connecteurs RJ45 en parallèle – isolés		
VE.Bus	2 connecteurs RJ45 en parallèle – isolés		
USB	2 ports USB Host – non isolés		
Ethernet	Connecteur RJ45 10/100/1000 MB RJ45 – isolé sauf le blindage		
Interfaces tiers			
Modbus-TCP	Utilisez le protocole Modbus-TCP pour surveiller et contrôler tous les produits raccordés au Color Control GX		
JSON	Utilisez le JSON API du VRM pour extraire des données du Portail VRM		
Autres			
Dimensions extérieures (h x l x p)	130 x 120 x 28 mm		
Plage de température d'exploitation	-20 à +50 °C		

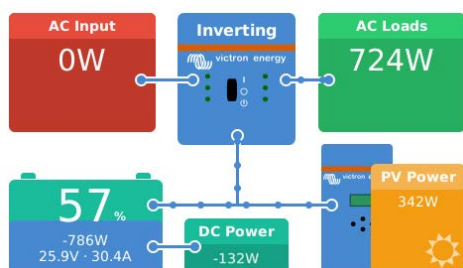
Vue générale - Multi avec un convertisseur PV sur sortie (Hub-2)



Vue générale - Multi



Vue générale - Multi avec MPPT 150/70



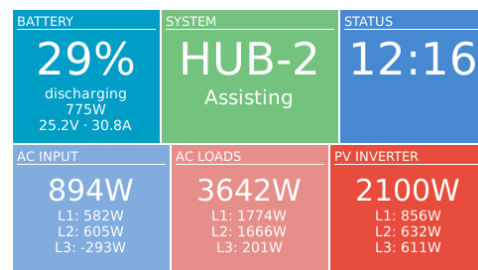
Menu principal

Device List	17:02
Lynx Ion	>
Lynx Shunt 1000A VE.Can	>
PV Inverter on AC Out	>
Quattro 24/3000/70-2x50	>
PV Inverter on output	>
Notifications	>
Pages	Menu

Notifications d'alarme

Notifications	23:36
MultiPlus Compact 24/2000/50-30 Warning Inverter overload	2014-10-22 22:54
MultiPlus Compact 24/2000/50-30 Warning Inverter overload	2014-10-22 19:26
MultiPlus Compact 24/2000/50-30 Warning Inverter overload	2014-10-22 19:25
Pages	Menu

Vue d'ensemble des tuiles – Système Hub-2

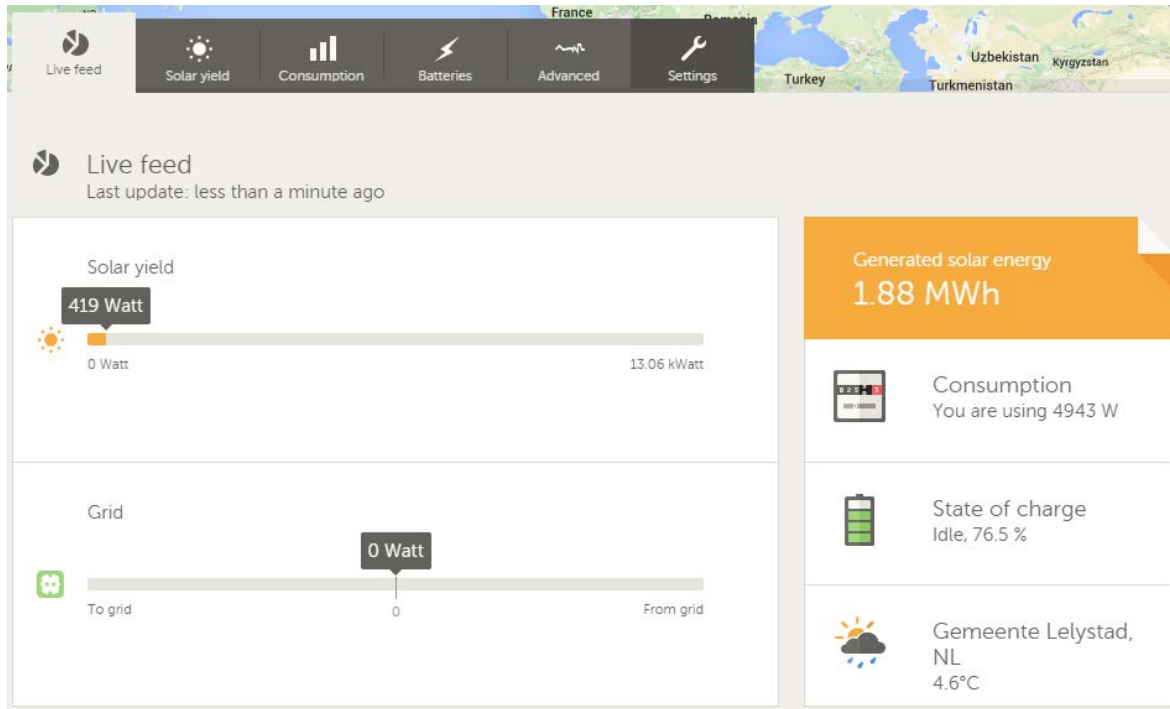


Color Control GX

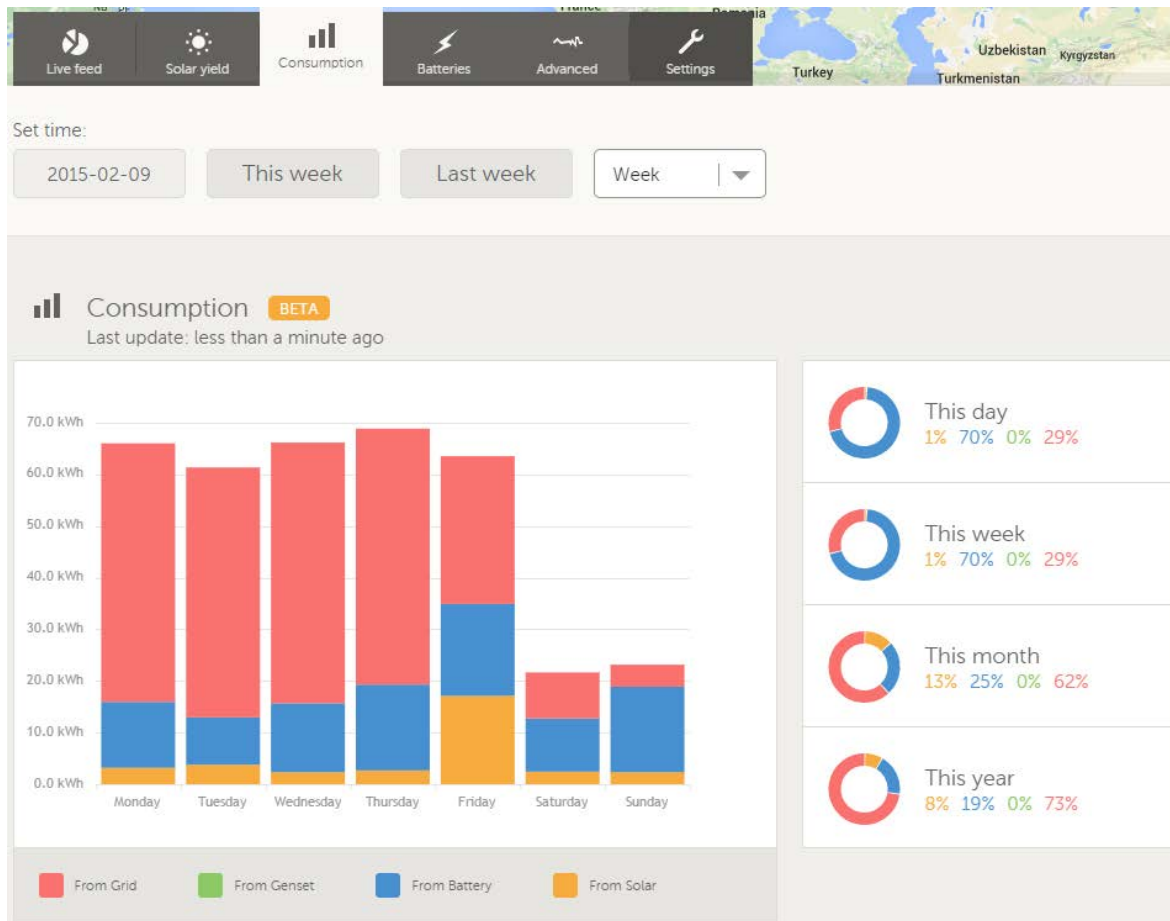
Version de micrologiciel v1.20

www.victronenergy.com

Portail VRM – Diffusion en direct



Portail VRM – Consommation



Color Control GX

Version de micrologiciel v1.20

www.victronenergy.com

Schéma de principe du Color Control GX

