

**D-SERIES DRM  
SCM 2CO P**

**Weidmüller Interface GmbH & Co. KG**  
Klingenbergstraße 16  
D-32758 Detmold  
Germany  
Fon: +49 5231 14-0  
Fax: +49 5231 14-292083  
www.weidmueller.com

**Illustration du produit**

Les accessoires pour la série de relais D-SERIES comprennent :

- Socles relais
- LED / modules de protection
- Étriers de maintien en métal

**Informations générales de commande**

Type	SCM 2CO P
Référence	<a href="#">7760056362</a>
Version	D-SERIES DRM, Socle relais, Nombre des contacts: 2 Inverseur, Courant permanent: 12 A, PUSH IN avec actionneur
GTIN (EAN)	6944 169772269
Cdt.	10 pièce(s)

**D-SERIES DRM  
SCM 2CO P**

**Weidmüller Interface GmbH & Co. KG**  
 Klingenbergstraße 16  
 D-32758 Detmold  
 Germany  
 Fon: +49 5231 14-0  
 Fax: +49 5231 14-292083  
 www.weidmueller.com

**Caractéristiques techniques****Dimensions et poids**

Largeur	30,6 mm	Largeur (pouces)	1,205 inch
Hauteur	101,8 mm	Hauteur (pouces)	4,008 inch
Profondeur	42,7 mm	Profondeur (pouces)	1,681 inch
Poids net	65,2 g		

**Températures**

Humidité	5 – 85 % (sans condensation)	Température de fonctionnement , max.	55 °C
Température de fonctionnement , min.	-40 °C	Température de stockage, max.	85 °C
Température de stockage, min.	-40 °C	Température de fonctionnement	-40 °C...55 °C
Température de stockage	-40 °C...85 °C		

**Conformité environnementale du produit**

REACH SVHC Lead 7439-92-1

**Données de mesure UL**

Certificat N° (cURus) E355547

**Sortie**

Tension de commutation nominale	250 V AC	Tension de commutation AC, max.	250 V
Courant permanent	12 A		

**Caractéristiques du contact**

Type de contact 2 Inverseur

**Caractéristiques générales**

Rail TS 35 Couleur noir

**Coordination de l'isolation**

Tension nominale	300 V	Catégorie de surtension	III
Degré de pollution	2	Groupe de matériaux isolants	IIIb
Degré de protection	IP20	Rigidité diélectrique, Entrée/Sortie	4 kV <sub>eff</sub> / 1 min
Tension de tenue aux chocs en entrée et en sortie	4,8 kV (1,2/50 µs)	Ligne de fuite et distance d'isolement entrée - sortie	≥ 3 mm
Rigidité diélectrique des contacts voisins	2,5 KV <sub>eff</sub> / 1 min.	Tension de tenue aux chocs au niveau des contacts adjacents	4,8 kV (1,2/50 µs)
Rigidité diélectrique des contacts ouverts	2,5 KV <sub>eff</sub> / 1 min.		

**Informations supplémentaires sur les agréments / standards**

Certificat N° (cURus) E355547

**D-SERIES DRM  
SCM 2CO P**

**Weidmüller Interface GmbH & Co. KG**  
 Klingenbergstraße 16  
 D-32758 Detmold  
 Germany  
 Fon: +49 5231 14-0  
 Fax: +49 5231 14-292083  
 www.weidmueller.com

**Caractéristiques techniques****Caractéristiques de raccordement**

Technique de raccordement de conducteurs	PUSH IN avec actionneur	Longueur de dénudage, raccordement nominal	10 mm
Sections de raccordement, raccordement nominal	1,5 mm <sup>2</sup>	Plage de serrage, min.	0,14 mm <sup>2</sup>
Plage de serrage, max.	1,5 mm <sup>2</sup>	Section de raccordement du conducteur, AWG, min.	AWG 26
Section de raccordement du conducteur, AWG, max.	AWG 16	Section de raccordement du conducteur, min.	0,14 mm <sup>2</sup>
Section de raccordement du conducteur, max.	1,5 mm <sup>2</sup>	Section de raccordement du conducteur, souple, min.	0,14 mm <sup>2</sup>
Section de raccordement du conducteur, souple, max.	1,5 mm <sup>2</sup>	Section de raccordement du conducteur, souple avec embout DIN 46228/4, min.	0,14 mm <sup>2</sup>
Section de raccordement du conducteur, souple avec embout DIN 46228/4, max.	1 mm <sup>2</sup>	Section de raccordement du conducteur, souple, embout (DIN 46228-1), min.	0,14 mm <sup>2</sup>
Section de raccordement du conducteur, souple, embout (DIN 46228-1), max.	1,5 mm <sup>2</sup>	Dimension de la lame	0,4 x 2,5 mm

**Classifications**

ETIM 6.0	EC001456	eClass 6.2	27-37-16-03
eClass 9.0	27-37-16-03	eClass 9.1	27-37-16-03

**Informations sur le produit**

Informations sur le produit Seul le raccordement A2 avec connexion transversale SCM/SDI P CC (art. no. 7760056366) peut être ponté sur cette prise femelle.

**Agréments**

Agréments



ROHS Conforme

**Téléchargements**

Agrément/Certificat/Document de conformité	<a href="#">DE_PA_5600_160310_001.pdf</a>
Données techniques	<a href="#">EPLAN</a>
Données techniques	<a href="#">STEP</a> <a href="#">STEP</a>

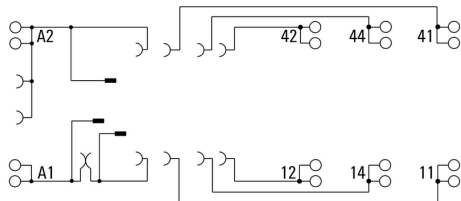
**Fiche de données**

**D-SERIES DRM  
SCM 2CO P**

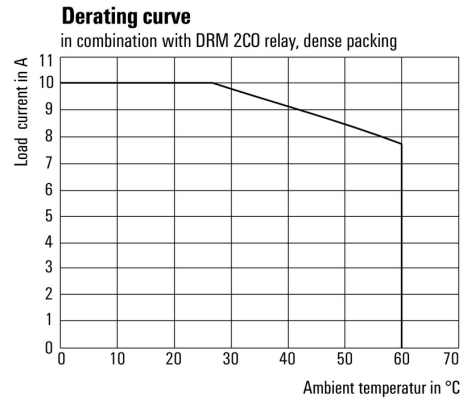
**Weidmüller Interface GmbH & Co. KG**  
 Klingenbergstraße 16  
 D-32758 Detmold  
 Germany  
 Fon: +49 5231 14-0  
 Fax: +49 5231 14-292083  
 www.weidmueller.com

**Dessins**

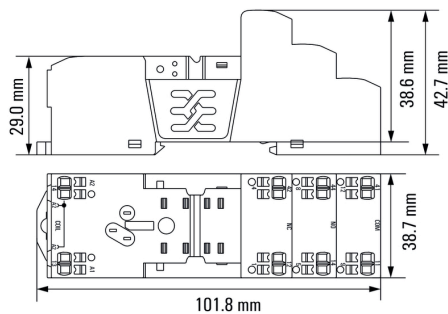
**Schéma**



**Graph**



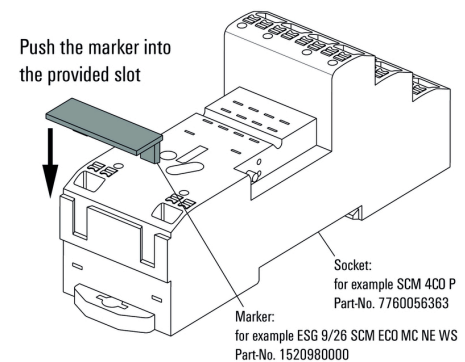
**Dimensional drawing**



**Exemple d'utilisation**

**Courbe de dérating**  
 En combinaison avec les relais  
 DRM 2CO disposés côte à côte

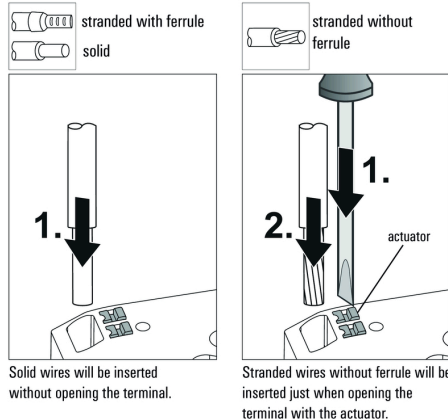
**How to install marker**  
 on PUSH IN connection sockets (one slot available)



**Comment installer un repérage**  
 sur les raccordements femelles PUSH  
 (un emplacement disponible)

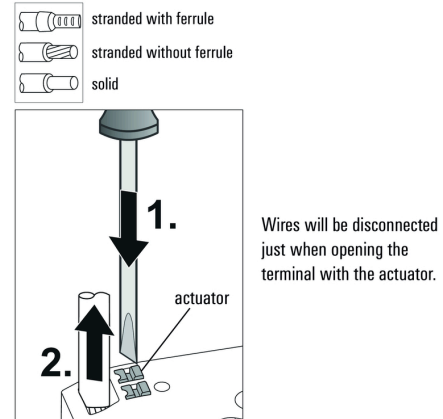
**Miscellaneous**

**Insert flexible and solid cables**



**Miscellaneous**

**Removal of cables**



**Fiche de données****D-SERIES DRM  
SCM 2CO P**

**Weidmüller Interface GmbH & Co. KG**  
Klingenbergstraße 16  
D-32758 Detmold  
Germany  
Fon: +49 5231 14-0  
Fax: +49 5231 14-292083  
www.weidmueller.com

**Dessins****Miscellaneous****Recommended screwdriver**to push the actuator in **PUSH IN**