

**D-SERIES DRM
SCM 4CO P**

Weidmüller Interface GmbH & Co. KG
Klingenbergstraße 16
D-32758 Detmold
Germany
Fon: +49 5231 14-0
Fax: +49 5231 14-292083
www.weidmueller.com

Illustration du produit

Les accessoires pour la série de relais D-SERIES comprennent :

- Socles relais
- LED / modules de protection
- Étriers de maintien en métal

Informations générales de commande

Type	SCM 4CO P
Référence	7760056363
Version	D-SERIES DRM, Socle relais, Nombre des contacts: 4 Inverseur, Courant permanent: 6 A, PUSH IN avec actionneur
GTIN (EAN)	6944 169772276
Cdt.	10 pièce(s)

**D-SERIES DRM
SCM 4CO P**

Weidmüller Interface GmbH & Co. KG
 Klingenbergstraße 16
 D-32758 Detmold
 Germany
 Fon: +49 5231 14-0
 Fax: +49 5231 14-292083
 www.weidmueller.com

Caractéristiques techniques**Dimensions et poids**

Largeur	30,6 mm	Largeur (pouces)	1,205 inch
Hauteur	101,8 mm	Hauteur (pouces)	4,008 inch
Profondeur	42,7 mm	Profondeur (pouces)	1,681 inch
Poids net	71,12 g		

Températures

Humidité	5 – 85 % (sans condensation)	Température de fonctionnement , max.	55 °C
Température de fonctionnement , min.	-40 °C	Température de stockage, max.	85 °C
Température de stockage, min.	-40 °C	Température de fonctionnement	-40 °C...55 °C
Température de stockage	-40 °C...85 °C		

Conformité environnementale du produit

REACH SVHC Lead 7439-92-1

Données de mesure UL

Certificat N° (cURus) E355547

Sortie

Tension de commutation nominale	250 V AC	Tension de commutation AC, max.	250 V
Courant permanent	6 A		

Caractéristiques du contact

Type de contact 4 Inverseur

Caractéristiques générales

Rail TS 35 Couleur noir

Coordination de l'isolation

Tension nominale	300 V	Catégorie de surtension	III
Degré de pollution	2	Groupe de matériaux isolants	IIIb
Degré de protection	IP20	Rigidité diélectrique, Entrée/Sortie	4 kV _{eff} / 1 min
Tension de tenue aux chocs en entrée et en sortie	4,8 kV (1,2/50 µs)	Ligne de fuite et distance d'isolement entrée - sortie	≥ 3 mm
Rigidité diélectrique des contacts voisins	2,5 KV _{eff} / 1 min.	Tension de tenue aux chocs au niveau des contacts adjacents	4,8 kV (1,2/50 µs)
Rigidité diélectrique des contacts ouverts	2,5 KV _{eff} / 1 min.		

Informations supplémentaires sur les agréments / standards

Certificat N° (cURus) E355547

**D-SERIES DRM
SCM 4CO P**

Weidmüller Interface GmbH & Co. KG
Klingenbergstraße 16
D-32758 Detmold
Germany
Fon: +49 5231 14-0
Fax: +49 5231 14-292083
www.weidmueller.com

Caractéristiques techniques
Caractéristiques de raccordement

Technique de raccordement de conducteurs	PUSH IN avec actionneur	Longueur de dénudage, raccordement nominal	10 mm
Sections de raccordement, raccordement nominal	1,5 mm ²	Plage de serrage, min.	0,14 mm ²
Plage de serrage, max.	1,5 mm ²	Section de raccordement du conducteur, AWG, min.	AWG 26
Section de raccordement du conducteur, AWG, max.	AWG 16	Section de raccordement du conducteur, min.	0,14 mm ²
Section de raccordement du conducteur, max.	1,5 mm ²	Section de raccordement du conducteur, souple, min.	0,14 mm ²
Section de raccordement du conducteur, souple, max.	1,5 mm ²	Section de raccordement du conducteur, souple avec embout DIN 46228/4, min.	0,14 mm ²
Section de raccordement du conducteur, souple avec embout DIN 46228/4, max.	1 mm ²	Section de raccordement du conducteur, souple, embout (DIN 46228-1), min.	0,14 mm ²
Section de raccordement du conducteur, souple, embout (DIN 46228-1), max.	1,5 mm ²	Dimension de la lame	0,4 x 2,5 mm

Classifications

ETIM 6.0	EC001456	eClass 6.2	27-37-16-03
eClass 9.0	27-37-16-03	eClass 9.1	27-37-16-03

Informations sur le produit

Informations sur le produit Seul le raccordement A2 avec connexion transversale SCM/SDI P CC (art. no. 7760056366) peut être ponté sur cette prise femelle.

Agréments

Agréments



ROHS Conforme

Téléchargements

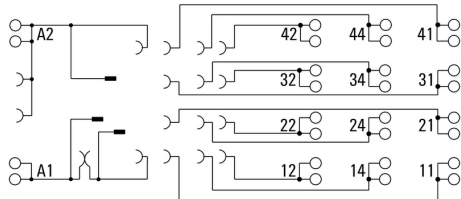
Agrément/Certificat/Document de conformité	DE_PA_5600_160310_001.pdf
Données techniques	EPLAN
Données techniques	STEP STEP

**D-SERIES DRM
SCM 4CO P**

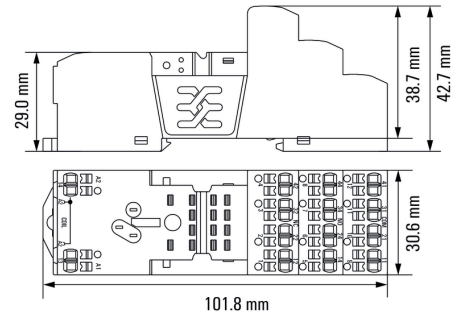
Weidmüller Interface GmbH & Co. KG
Klingenbergstraße 16
D-32758 Detmold
Germany
Fon: +49 5231 14-0
Fax: +49 5231 14-292083
www.weidmueller.com

Dessins

Schéma



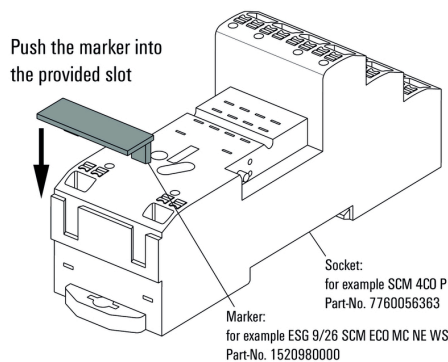
Dimensional drawing



Exemple d'utilisation

How to install marker

on PUSH IN connection sockets (one slot available)

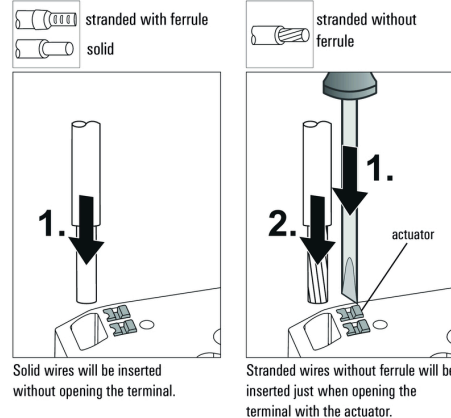


Comment installer un repéage sur les raccordements femelles PUSH

(un emplacement disponible)

Miscellaneous




Insert flexible and solid cables

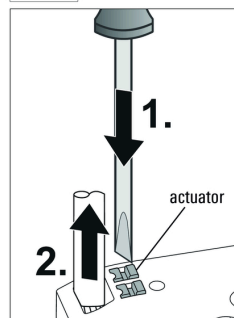


Solid wires will be inserted without opening the terminal.

Stranded wires without ferrule will be inserted just when opening the terminal with the actuator.

Removal of cables

-  stranded with ferrule
-  stranded without ferrule
-  solid



Wires will be disconnected just when opening the terminal with the actuator.

Miscellaneous

Recommended screwdriver

to push the actuator in PUSH IN

