

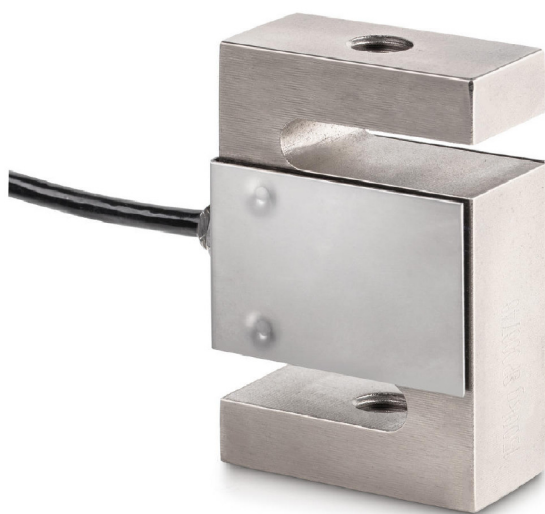
KERN CS2000-3P1

Capteurs 4 pointes «ÂSÂS» pour la mesure de la force et de la masse

KERN®

Piktogramme

STANDARD



Système de mesure

| | |
|------------------------------------|----------|
| Classe OIML: | C3 |
| Combined Error: | 0,020 % |
| Indicateur nominal: | 2 |
| Load cell connection: | 4-Leiter |
| Portée [Max]: | 2 t |
| Resolution Load cell à Verifiable: | 3000 e |
| Y value: | 10000 |

Conditions d'environnement

| | |
|-------------------------------------|--------|
| Température ambiante minimale: | -35 °C |
| Température d'utilisation maximale: | 65 °C |
| Température d'utilisation maximale: | 40 °C |
| Température d'utilisation minimale: | -10 °C |

Emballage & expédition

| | |
|-------------------------------|-------------------------------|
| Dimensions emballage (LxPxH): | 200 x 170 x 60 mm |
| Livraison: | 24 h |
| Poids brut: | 1,410 kg |
| Poids net: | 1,300 kg |
| Type de lâÖenvoi: | Service d'expédition de colis |

Construction

| | |
|---------------------|------------------------|
| Dimensions (LxPxH): | 76,2 x 101,6 x 27,2 mm |
| Longueur de câle: | 6 m |