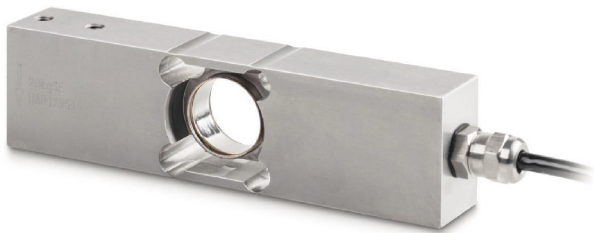


# KERN CP100-3P9

Capteurs Single-Point en acier inoxydable avec protection IP69K



## Système de mesure

Classe OIML:	C3
Combined Error:	0,023 %
Indicateur nominal:	2
Load cell connection:	4-Leiter
Portée [Max]:	100 kg
Resolution Load cell à Verifiable:	3000 e
Y value:	10000

## Conditions d'environnement

Température ambiante minimale:	-35 °C
Température d'utilisation maximale:	65 °C
Température d'utilisation maximale:	40 °C
Température d'utilisation minimale:	-10 °C

## Emballage & expédition

Dimensions emballage (LxPxH):	280 x 175 x 125 mm
Livraison:	24 h
Poids brut:	3,252 kg
Poids net:	2,736 kg
Type de lâÖenvoi:	Service d'expédition de colis

## Construction

Dimensions (LxPxH):	174 x 45 x 64 mm
Dimensions plateau (LxPxH):	800 x 800 x 0 mm
Longueur de câble:	3 m

## Piktogramme

STANDARD

