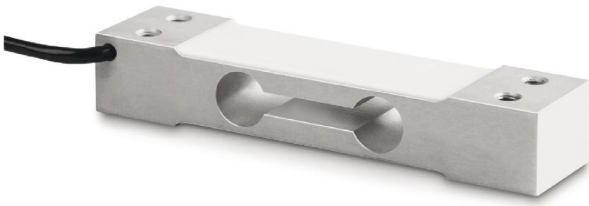


KERN CP3-3P1

Capteurs Single-Point en aluminium anodisé

KERN[®]



Système de mesure

Classe OIML:	C3
Combined Error:	0,023 %
Indicateur nominal:	2
Load cell connection:	4-Leiter
Portée [Max]:	3 kg
Resolution Load cell à Verifiable:	3000 e
Y value:	10000

Conditions d'environnement

Température ambiante minimale:	-35 °C
Température d'utilisation maximale:	65 °C
Température d'utilisation maximale:	40 °C
Température d'utilisation minimale:	-10 °C

Emballage & expédition

Dimensions emballage (LxPxH):	165 x 100 x 45 mm
Livraison:	24 h
Poids brut:	208 g
Poids net:	167 g
Type de lâÖenvoi:	Service d'expédition de colis

Construction

Dimensions (LxPxH):	130 x 30 x 22 mm
Dimensions plateau (LxPxH):	250 x 350 x 0 mm
Longueur de câble:	40 cm