

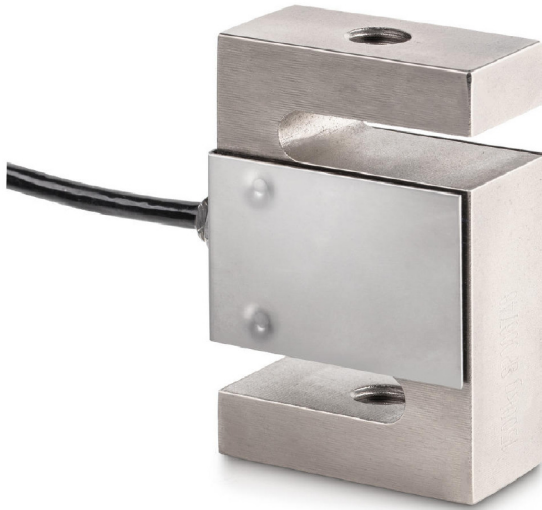
# KERN CS10000-3P1

Capteurs 4 pointes «ÂSÂS» pour la mesure de la force et de la masse

**KERN**<sup>®</sup>

## Piktogramme

STANDARD



### Système de mesure

Combined Error:	0,020 %
Indicateur nominal:	2
Load cell connection:	4-Leiter
Portée [Max]:	10 t
Resolution Load cell à Verifiable:	3000 e
Y value:	10000

### Conditions d'environnement

Température ambiante minimale:	-35 °C
Température d'utilisation maximale:	65 °C
Température d'utilisation maximale:	40 °C
Température d'utilisation minimale:	-10 °C

### Emballage & expédition

Dimensions emballage (LxPxH):	320 x 320 x 160 mm
Livraison:	24 h
Poids brut:	8,520 kg
Poids net:	6,720 kg
Type de lâOenvoi:	Service d'expédition de colis

### Construction

Dimensions (LxPxH):	125 x 175 x 50 mm
Longueur de câble:	6 m