

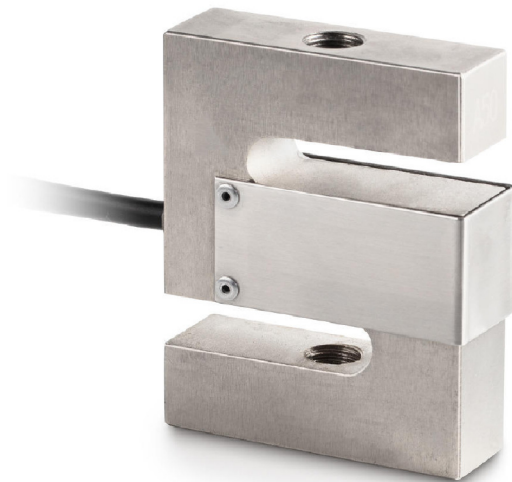
KERN CS1500-3Q1

Capteurs 6 pointes «ÂSÂS» pour la mesure de la force et de la masse

KERN®

Piktogramme

STANDARD



Système de mesure

| | |
|------------------------------------|----------|
| Combined Error: | 0,017 % |
| Indicateur nominal: | 2 |
| Load cell connection: | 6-Leiter |
| Portée [Max]: | 1,500 t |
| Resolution Load cell à Verifiable: | 3000 e |
| Y value: | 10000 |

Conditions d'environnement

| | |
|-------------------------------------|--------|
| Température ambiante minimale: | -10 °C |
| Température d'utilisation maximale: | 40 °C |

Emballage & expédition

| | |
|-------------------------------|-------------------------------|
| Dimensions emballage (LxPxH): | 250 x 155 x 60 mm |
| Livraison: | 24 h |
| Poids brut: | 1,489 kg |
| Poids net: | 1,300 kg |
| Type de lâOenvoi: | Service d'expédition de colis |

Construction

| | |
|---------------------|-----------------|
| Dimensions (LxPxH): | 90 x 70 x 32 mm |
| Longueur de câble: | 5 m |