

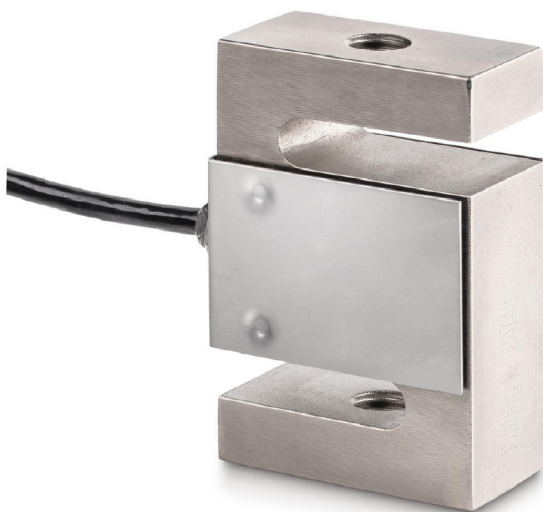
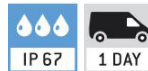
# KERN CS2500-3P1

Capteurs 4 pointes Â«ÂSÂÂ» pour la mesure de la force et de la masse

# KERN®

## Piktogramme

STANDARD



### Système de mesure

Classe OIML:	C3
Combined Error:	0,020 %
Indicateur nominal:	2
Load cell connection:	4-Leiter
Portée [Max]:	2,500 t
Resolution Load cell à Verifiable:	3000 e
Y value:	10000

### Conditions d'environnement

Température ambiante minimale:	-35 °C
Température d'utilisation maximale:	65 °C
Température d'utilisation maximale:	40 °C
Température d'utilisation minimale:	-10 °C

### Emballage & expédition

Dimensions emballage (LxPxH):	205 x 170 x 60 mm
Livraison:	24 h
Poids brut:	1,399 kg
Poids net:	1,292 kg
Type de lâOenvoi:	Service d'expédition de colis

### Construction

Dimensions (LxPxH):	76,2 x 101,6 x 27,2 mm
Longueur de câle:	6 m