



Marque de commande

MotionScan

Détecteur combiné

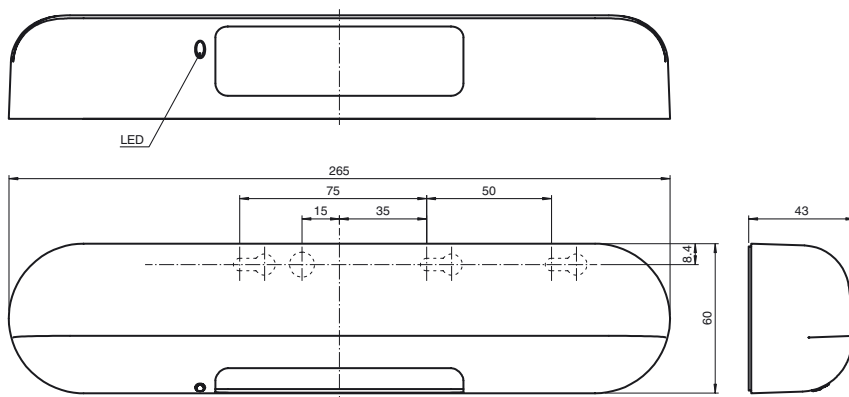
Caractéristiques

- Détecteur combiné pour l'ouverture et la sécurisation des portes coulissantes automatiques
- Impulsion d'ouverture du radar
- Mécanisme de sécurité pour bords de fermeture avec cellule en mode de détection directe
- Mécanisme de sécurité conforme à la norme EN 16005
- Champ de protection extra-large devant la porte (réglable)
- Fonction d'apprentissage (porte)

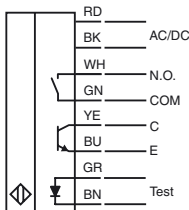
Information produit

Le détecteur MotionScan deux-en-un (ouverture et sécurisation des portes coulissantes automatiques) permet l'ouverture des portes en temps opportun grâce à son large champ de détection radar. Son large champ de protection infrarouge (réglable) garantit une sécurité maximale. Sa fonction d'apprentissage spéciale permet de définir un champ de protection des deux côtés de la porte. Le MotionScan fonctionne de façon fiable sur de nombreux types de sols. Il est incroyablement facile à installer et utiliser grâce à son bouton unique et son affichage LED multicolore.

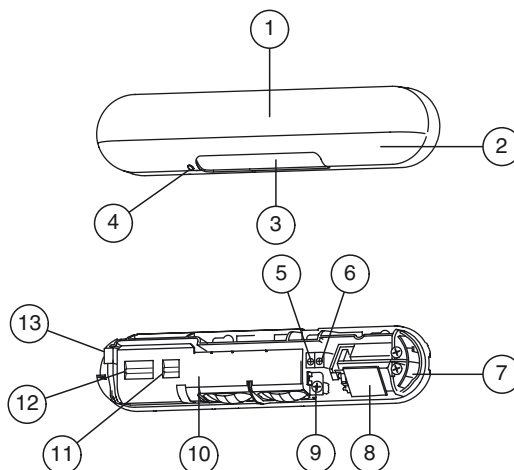
Dimensions



Raccordement électrique



Éléments de visualisation/réglage



1	Capot
2	Fenêtre de détection radar
3	Fenêtre de détection IR
4	Indicateur LED (rouge, vert, bleu)
5	Contrôle de la sensibilité IR
6	Contrôle de la sensibilité radar
7	Masque de plage
8	Détecteur radar
9	Vis de réglage de la profondeur (plage IR)
10	Détecteur IR
11	Commutateur DIP Y
12	Commutateur DIP X
13	Connexion

Date de publication: 2018-06-06 15:59 Date d'édition: 2018-06-06 285849_fra.xml

Caractéristiques techniques

Caractéristiques générales

champ de balayage	AIR, réglable, champ complet: 2400 mm x 1000 mm (LxP) pour une hauteur de montage de 2200 mm
champ de détection	Capteur radar 2 500 mm x 4 000 mm (p x l) à une hauteur d'installation de 2 200 mm et un angle d'inclinaison de 45 °
Domaine de détection max.	0 ... 3200 mm
Emetteur de lumière	3 Série
Type de lumière	infrarouge, lumière modulée
Angle du réglage	-8 ... 4 °
Fréquence de travail	24,15 ... 24,25 GHz Bande K, Capteur radar
Puissance d'émission (PIRE)	< 20 dBm

Valeurs caractéristiques pour la sécurité fonctionnelle

Niveaux de performance (PL) catégorie	PL d
MTTF _d	339,83 a
Couverture du diagnostic (DC)	81,52 %

Éléments de visualisation/réglage

Visual. état de commutation	LED vert/bleu/rouge/orange
Éléments de contrôle	commutateur DIL
Éléments de contrôle	Réglage de la sensibilité
Indication de paramétrage	LED clignote en mode de réglage Rapide orange

Caractéristiques électriques

Tension d'emploi	U _B	12 ... 24 V CC / 12 ... 24 V C.A. +/- 10 %, 50 - 60 Hz
Consommation à vide	I ₀	≤ 80 mA pour 24 V DC ≤ 150 mA pour 12 V :
Puissance absorbée	P ₀	2,5 VA

Entrée

Courant de commande	pour 24 V C.C. 6 mA
Entrée test	activé avec +U _B

Sortie 1

Type de sortie	Infrarouge, optocoupleur
Tension de commutation	48 V CC
Courant de commutation	300 mA (charge résistive)
Temps de descente	0,5 s
Mode de commutation	commutation "clair/foncé", programmable
Temps d'action	100 ms jusqu'à 200 ms

Sortie 2

Type de sortie	Radar, relais
Tension de commutation	48 V CC
Courant de commutation	100 mA (charge résistive)
Temps de descente	1,5 s
Mode de commutation	Fermeture/ouverture progr.
Temps d'action	100 ms jusqu'à 200 ms

Conformité aux directives

Directive sur les équipements	
Directive 2006/42/CE	EN 12978:2003+A1:2009 EN ISO 13849-1:2008 + AC:2009 EN 16005:2012, chapitre 4.6.8

Équipement terminal de télécommunications

Directive CEM selon 2014/53/EU	EN 301489-1 V1.9.2:2011 EN 301489-3 V1.6.1:2013 L'utilisation de cet appareil est autorisée dans la totalité des pays de l'Union européenne. L'utilisation n'est pas autorisée en Amérique du Nord. Dans les autres pays, il convient de respecter les dispositions nationales correspondantes.
--------------------------------	---

Conditions environnementales

Température de service	-20 ... 60 °C (-4 ... 140 °F)
Température de stockage	-20 ... 60 °C (-4 ... 140 °F)
Humidité rel. de l'air	max. 80 %

Caractéristiques mécaniques

Hauteur de montage	max. 3200 mm
Degré de protection	IP54 (en état monté)
Raccordement	Connecteur mâle 8 broches, câble de raccordement fourni
Matériau	
Boîtier	ABS
Masse	env. 260 g
Dimensions	(l. x H. x P.) 265 mm 60 mm 43 mm
Remarque	Reportez-vous à la notice d'accompagnement pour savoir comment monter/installer correctement le détecteur.

Informations générales

Volume de livraison	détecteur de proximité, câble, 2 vis, support de montage, Notice
---------------------	--

Convient pour séries

Applications typiques

- Détecteur deux-en-un pour l'ouverture et la sécurisation des portes coulissantes automatiques

Accessories

MotionScan Intern. Mounting

Kit de fixation plafond

MotionScan Mount. Bracket

Equerre de fixation

MotionScan Weather Cap

Couvercle contre les intempéries

Série MotionScan

conformité de normes et de directives

Conformité aux normes

Normes DIN 18650-1:2010, chapitre 5.7.4

Agréments et certificats

Conformité EAC

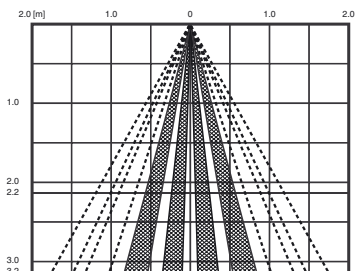
TR CU 020/2011

agrément CCC

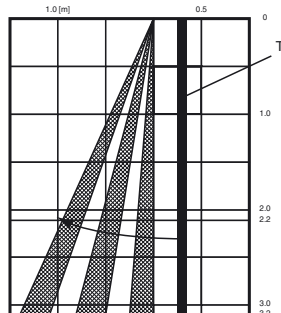
Les produits dont la tension de service est ≤ 36 V ne sont pas soumis à cette homologation et ne portent donc pas le marquage CCC.

Courbes/Diagrammes

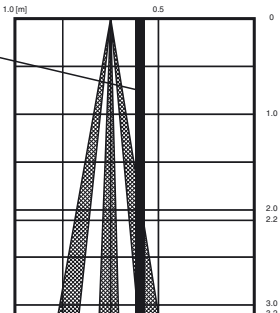
IR:



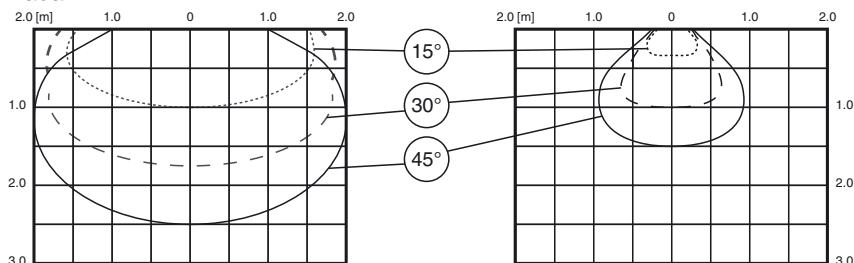
Lointain : réglage à 4°



Proche : réglage à -8°



Radar:



Date de publication: 2018-06-06 15:59 Date d'édition: 2018-06-06 285849_fra.xml

Reportez-vous aux « Remarques générales sur les informations produit de Pepperl+Fuchs ».

Groupe Pepperl+Fuchs
www.pepperl-fuchs.com

États-Unis : +1 330 486 0001
fa-info@us.pepperl-fuchs.com

Allemagne : +49 621 776-1111
fa-info@pepperl-fuchs.com

Singapour : +65 6779 9091
fa-info@sg.pepperl-fuchs.com