



Marque de commande

RMS-M

Capteur radar

Caractéristiques

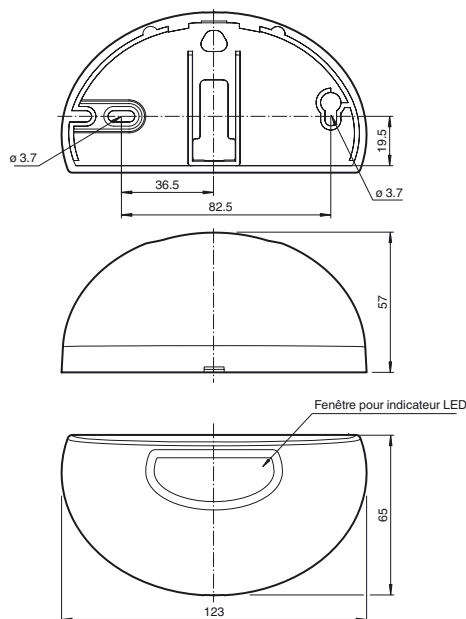
- Détecteur de mouvement à micro-ondes avec fonctionnalité de base
- Détection fiable de personnes et de véhicules
- Réglage simplissime du champ de détection
- Facilement programmable

Information produit

La série de détecteurs de mouvements à micro-ondes RMS permet l'ouverture des portes ou des portails industriels avec une flexibilité et une efficacité optimales. Les versions RC permettent de régler les paramètres via une télécommande. La technologie d'évaluation via microcontrôleur ultramoderne offre une grande variété d'envergures de champ et garantit une utilisation universelle, même dans des conditions difficiles. Un microprocesseur intégré avec technologie à micro-ondes 24 GHz assure une haute fiabilité, même dans des conditions d'utilisation difficiles. Le détecteur propose deux zones de détection réglables, différents modes de fonctionnement, une hauteur d'installation de 4 m, ainsi qu'une gamme de température de fonctionnement comprise entre -20 °C et +60 °C.

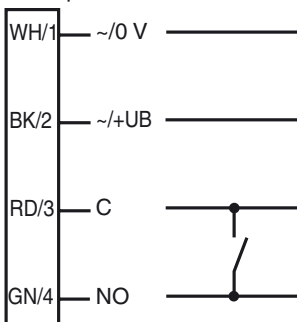
Date de publication: 2017-11-28 09:40 Date d'édition: 2017-11-28 18:4361_fra.xml

Dimensions

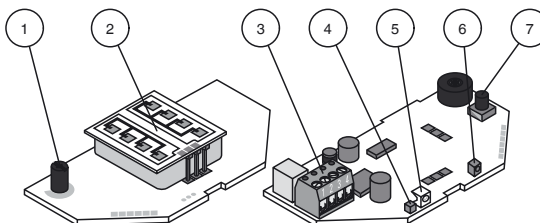


Raccordement électrique

En option :



Éléments de visualisation/réglage



1	Potentiomètre
2	Antenne
3	Borne
4	Transmetteur IR (version RC uniquement)
5	LED (rouge/vert)
6	Récepteur IR (version RC uniquement)
7	Bouton de programmation

Caractéristiques techniques

Caractéristiques générales

Domaine de détection	large 2000 x 4500 mm(TxB) pour une hauteur de montage de 2200 mm et un angle d'inclinaison de 30° étroit 4500 x 2000 mm (TxB) pour une hauteur de montage de 2200 mm et un angle d'inclinaison de 30°
principe de fonctionnement	Module micro-ondes
Vitesse de détection	min. 0,1 m/s
Angle du réglage	0 ... 40 ° en 5 ° Etapes
Fréquence de travail	24,15 ... 24,25 GHz Bande K
Mode de fonctionnement	Radar
Puissance d'émission (PIRE)	< 20 dBm

Valeurs caractéristiques pour la sécurité fonctionnelle

MTTF _d	850 a
Durée de mission (T _M)	20 a
Couverture du diagnostic (DC)	0 %

Éléments de visualisation/réglage

Visual. état de commutation	LED rouge/verte
Éléments de contrôle	Potentiomètre et touche de programmation pour paramétrage : type de commutation, temps de remise à zéro, temps de réponse, parasite
Éléments de contrôle	Réglage de la sensibilité

Caractéristiques électriques

Tension d'emploi	U _B	12 ... 36 V CC , 12 ... 24 V C.A.
Consommation à vide	I ₀	≤ 50 mA pour 24 V C.C.
Puissance absorbée	P ₀	≤ 1 W

Sortie

Mode de commutation	Actif/passif	
Sortie signal	relais	
Tension de commutation	max. 48 V C.A. / 48 V CC	
Courant de commutation	max. 0,5 A C.A. / 1 A CC	
Capacité de commutation	max. 24 W / 60 VA	
Temps de descente	t _{off}	0,2 ... 10 s réglable (réglage d'origine 1 sec)

Conformité aux directives

Équipement terminal de télécommunications	
Directive CEM selon 2014/53/EU	oui L'utilisation de cet appareil est autorisée dans la totalité des pays de l'Union européenne. L'utilisation n'est pas autorisée en Amérique du Nord. Dans les autres pays, il convient de respecter les dispositions nationales correspondantes.

Conditions environnementales

Température de service	-20 ... 60 °C (-4 ... 140 °F)
Température de stockage	-30 ... 70 °C (-22 ... 158 °F)
Humidité rel. de l'air	max. 90 % sans condensation

Caractéristiques mécaniques

Hauteur de montage	max. 4000 mm
Degré de protection	IP54
Raccordement	Bornes vis enfichable 4 broches , Câble de raccordement de 5 m contenu dans la fourniture
Matériau	
Boîtier	ABS, anthracite
Masse	120 g
Dimensions	123 mm x 65 mm x 57 mm

Convient pour séries

Série	RMS
-------	-----

Plage de détection

Applications typiques

- Détecteur d'ouverture à impulsions pour les portes automatiques et industrielles
- Contrôle des zones d'approche des portes automatiques et des ascenseurs
- Détecteur de mouvement pour les personnes et les objets
- Détecteur d'impulsions pour les escaliers roulants
- Détecteur d'ouverture à impulsions pour les portes d'entrée

Plage de réglage



Accessories

RMS Weather cap

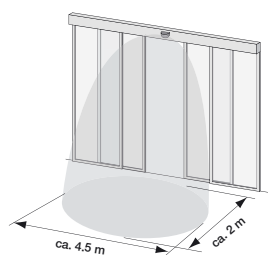
Capot de protection contre les intempéries pour les détecteurs à micro-ondes de série RMS, pour installation murale et au plafond

RMS/RaDec Ceiling Kit wh

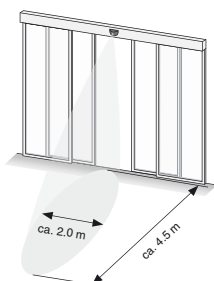
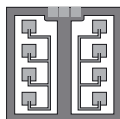
Kit de montage au plafond pour détecteurs radar des séries RMS et RaDec

Vous trouverez de plus amples informations sur www.pepperl-fuchs.com

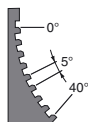
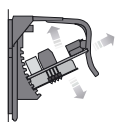
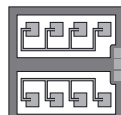
Instructions de montage



Hauteur de montage 2 200 mm/Angle du champ de détection 30°
Position de l'antenne :



Hauteur de montage 2 200 mm/Angle du champ de détection 30°
Position de l'antenne :



Le champ de détection est inclinable entre 0° et 40°, par pas de 5°. La carte de circuits imprimés peut être insérée de biais.

Réglages de la sensibilité

Le potentiomètre pour la sensibilité permet de modifier la taille du champ de détection.



Indicateurs d'état

LED verte	Appareil en service
LED rouge	Relais actif
LED verte clignotante	Ordre reçu
LED rouge clignotante	Erreur
LED verte/ rouge clignotante	Initialisation (pendant env. 10 s après la mise en marche)