

Marque de commande

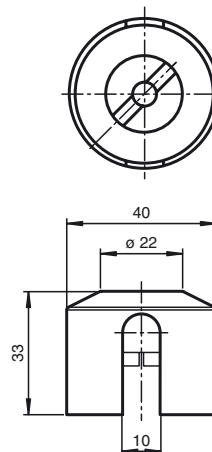
BT32XAS

came pour la série F25

Caractéristiques

- Deux boutons fixes décalés de 180°
- Sens d'action inversé (fin de course non amortie)
- Protection des doigts

Dimensions



Caractéristiques techniques

Caractéristiques générales

diamètre de jonc	≤ 40 mm
hauteur de jonc	≤ 6 mm

Conditions environnantes

Température ambiante	-25 ... 70 °C (248 ... 343 K)
----------------------	-------------------------------

Caractéristiques mécaniques

diamètre d'arbre	< 31 mm
hauteur d'arbre	20 mm
gabarit des trous de montage	30 x 80 mm

Matériau

Boîtier	1.4057
bouchon borgne	PBT (1 pièce, noire)
vis de fixation	V2A
Masse	200 g