



### Marque de commande

**AIR30-8-HW-2500/38a/76a**

Scanner actif à infrarouge  
câble 5 m

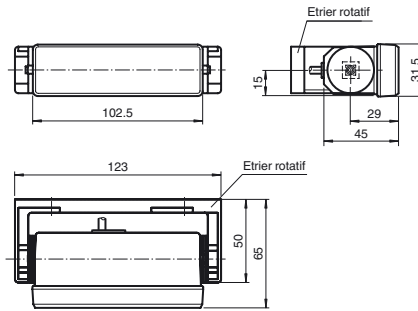
### Caractéristiques

- Cellule en mode détection directe monofaisceau
- Peut être utilisé pour surveiller les bords de fermeture principaux et auxiliaires
- Protection de bords de fermeture sur des portes articulées ou à tambour
- Alignement précis des faisceaux grâce au faisceau lumineux étroit
- Mode de fonctionnement avec évaluation d'arrière-plan : utilise l'arrière-plan comme référence pour détecter les objets difficiles

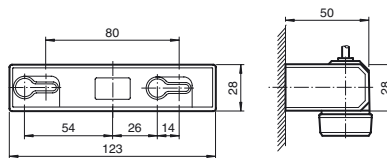
### Information produit

La série AIR30 est une gamme de scanners à lumière infrarouge actifs dotés d'excellentes propriétés optiques pour la surveillance des bords de fermeture sur un large éventail de systèmes de portes. Les diverses options de boîtiers et de montage permettent d'adapter les appareils à quasiment toutes les conditions de montage.

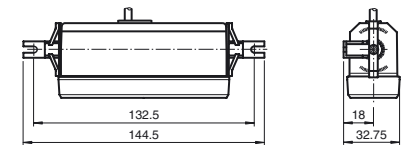
### Dimensions



Cotes de montage pour étrier rotatif

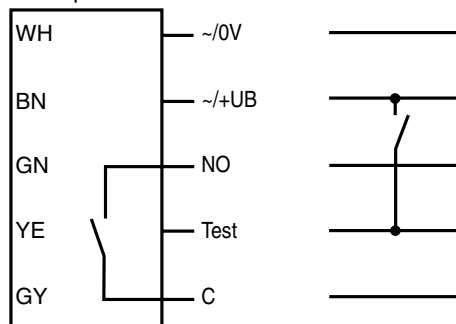


Cotes de montage avec jeu d'angle de fixation AIR30



### Raccordement électrique

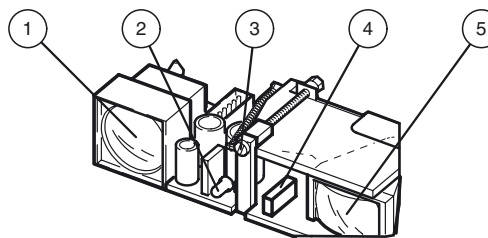
En option :



Attention :

L'en trée test  
ne peut  
pas fonctionner  
avec une  
tension alter-  
native!

### Eléments de visualisation/réglage



1	Émetteur
2	Affichage à LED
3	Réglage du domaine de détection
4	Commutateur "clair/foncé"
5	Récepteur

**Caractéristiques techniques****Caractéristiques générales**

Domaine de détection min.	100 ... 1000 mm
Domaine de détection max.	100 ... 2500 mm
Émetteur de lumière	IREL
Type de lumière	infrarouge, lumière modulée
Contraste noir/blanc (6 %/90 %)	≤ 400 mm pour une distance de 2000 mm
fréquence d'émission	1800 Hz
Mode de fonctionnement	analyse de l'arrière-plan
Diamètre de la tache lumineuse	50 mm pour un domaine de détection 2000 mm
Angle total du faisceau	env. 1,4 °
Accessoires fournis	Étrier rotatif, équerre de montage

**Valeurs caractéristiques pour la sécurité fonctionnelle**

MTTF <sub>d</sub>	1050 a
Durée de mission (T <sub>M</sub> )	20 a
Couverture du diagnostic (DC)	90 %

**Éléments de visualisation/réglage**

Visual. état de commutation	LED rouge : allumée si la sortie est activée
Éléments de contrôle	réglage du domaine de détection, commutation "clair/foncé"
Réglage usine	commutation "clair"

**Caractéristiques électriques**

Tension d'emploi	U <sub>B</sub>	10 ... 48 V DC / 11 ... 36 V C.A.
Consommation à vide	I <sub>0</sub>	100 mA

**Entrée**

Entrée test	inhibition de l'émetteur avec +U <sub>B</sub>
-------------	---

**Sortie**

Mode de commutation	commutation "clair/foncé" interchangeable
Sortie signal	relais, 1 contact à fermeture
Tension de commutation	≤ 50 V C.A. / 24 V DC
Courant de commutation	≤ 200 mA C.A. / 1 A DC
Temps d'action	50 ms
Temps de descente	t <sub>off</sub> env. 200 ms

**Conditions environnementales**

Température ambiante	-20 ... 60 °C (-4 ... 140 °F)
Température de stockage	-20 ... 75 °C (-4 ... 167 °F)

**Caractéristiques mécaniques**

Degré de protection	IP52
Raccordement	câble 5 m
Matériau	
Boîtier	Plastique
Sortie optique	Luran®
Masse	50 g

**conformité de normes et de directives**

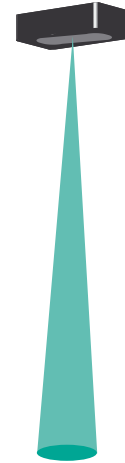
Conformité aux directives	
Directive CEM 2004/108/CE	EN 60947-5-2:2007+A1:2012
Conformité aux normes	
Norme produit	EN 60947-5-2:2007+A1:2012 CEI 60947-5-2:2007 + A1:2012
Normes	EN 61000-6-2:2005 + AC:2005 à l'exclusion de EN 61000-4-5, EN 61000-4-11 EN 61000-6-3:2007+A1:2011

**Agréments et certificats**

agrément CCC	Certified by China Compulsory Certification (CCC)
--------------	---

**Applications typiques**

- Surveillance des bords de fermeture et des points d'écrasement sur les portes à tambour et les portes tournantes
- Système de surveillance des portes pour les applications de transport public locales

**Plage de réglage****Accessories****UP-Einbaurahmen**

Châssis pour pose encastrée pour capteurs des séries AIR30 et PROSCAN

**Flush Mounting AIR30**

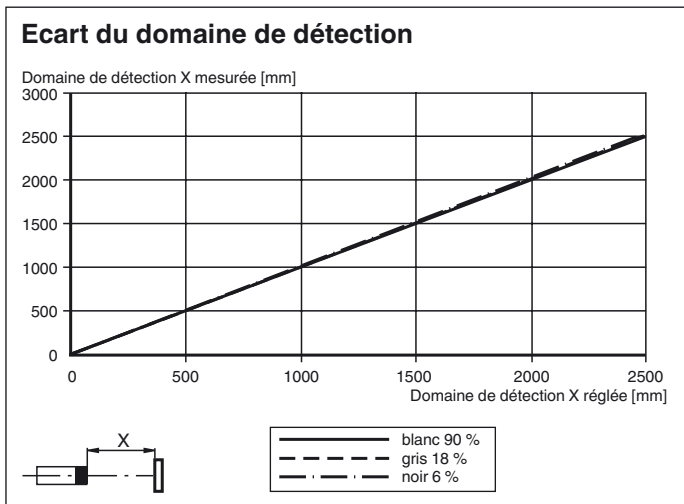
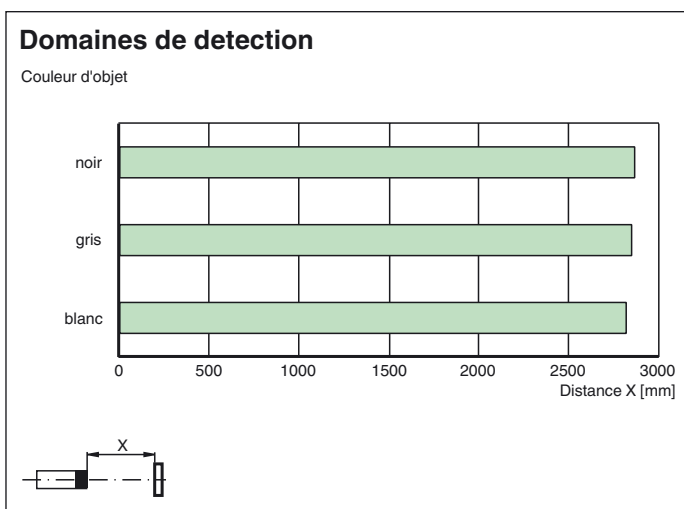
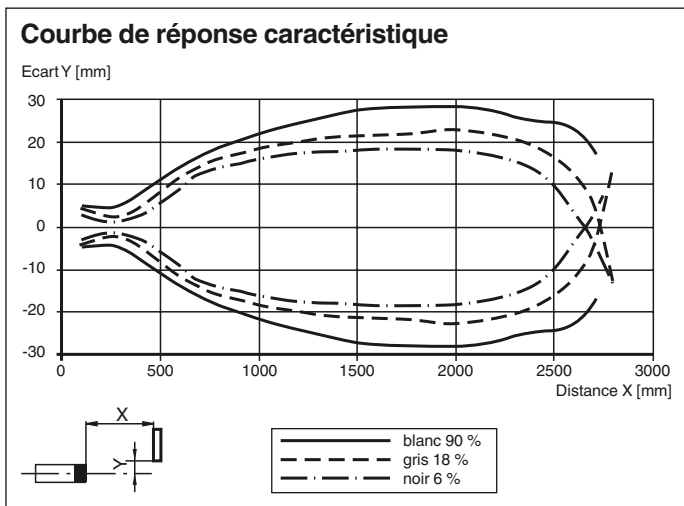
Couvercle d'installation pour détecteurs de série AIR30

**Wetterhaube AIR30**

Capot de protection pour la série AIR30

Vous trouverez de plus amples informations sur [www.pepperl-fuchs.com](http://www.pepperl-fuchs.com)

**Courbes/Diagrammes**



Date de publication: 2017-09-11 09:31 Date d'édition: 2017-09-11 119605\_fra.xml