



Marque de commande

GD18/GV18/59/102/159

Cellule en mode barrage

avec connecteur M12 en matière plastique, 3 broches

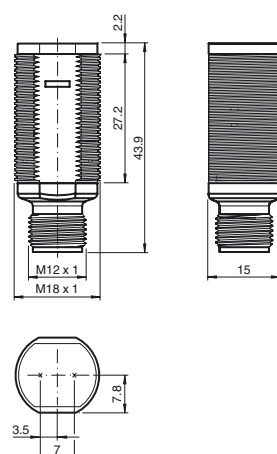
Caractéristiques

- Efficient Line dans un petit boîtier M18 en plastique pour applications standard
- Plage de détection très large
- 4 LED d'affichage pour une visibilité de 360°
- Version avec face avant optique
- Version Alimentation CC

Information produit

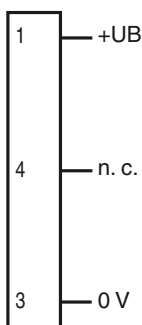
Les détecteurs de la série GLV/GLK18 contribuent à améliorer l'efficacité des machines et systèmes. La conception du boîtier en plastique M18, la technologie de connexion et les propriétés de détection sont hautement standardisées. En nous concentrant sur les exigences clés de détection, nous avons mis au point une série de produits fiables et robustes pour les systèmes CC et CA/CC sans excès d'ingénierie. Le kit de montage fourni et le design optimisé du potentiomètre assurent un assemblage rapide et une configuration d'une grande facilité.

Dimensions

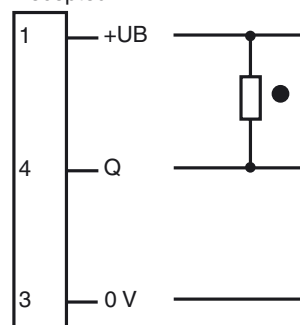


Raccordement électrique

émetteur

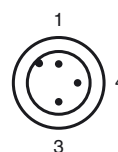


Récepteur

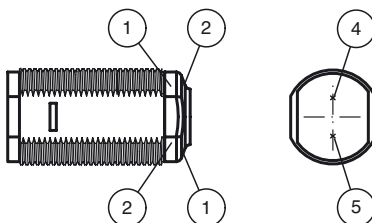


- = commutation "claire"
- = commutation "foncé"

Brochage



Éléments de visualisation/réglage



| | | |
|---|---------------------------|-------|
| 1 | Indication fonctionnement | verte |
| 2 | Signal de détection | jaune |
| 4 | Émetteur | |
| 5 | Récepteur | |

Caractéristiques techniques**Composants du système**

| | |
|-----------|-----------------|
| Emetteur | GD18/159 |
| Récepteur | GV18/59/102/159 |

Caractéristiques générales

| | |
|--------------------------------|--------------------------------|
| Domaine de détection d'emploi | 0 ... 20 m |
| Domaine de détection limite | 25 m |
| Emetteur de lumière | LED |
| Type de lumière | rouge, lumière modulée, 640 nm |
| Diamètre de la tache lumineuse | env. 1300 mm pour 25 m |
| Angle total du faisceau | env. 3 ° |
| Sortie optique | frontale |
| Limite de la lumière ambiante | 30000 Lux |

Valeurs caractéristiques pour la sécurité fonctionnelle

| | |
|------------------------------------|-------|
| MTTF _d | 630 a |
| Durée de mission (T _M) | 20 a |
| Couverture du diagnostic (DC) | 0 % |

Éléments de visualisation/réglage

| | |
|-----------------------------|--|
| Indication fonctionnement | LED verte, allumée en permanence Power on |
| Visual. état de commutation | récepteur : LED jaune : allumée si le faisceau est libre, clignote si est insuffisante la réserve de fonction ; éteintes si le faisceau est interrompu |

Caractéristiques électriques

| | | |
|---------------------|----------------|----------------|
| Tension d'emploi | U _B | 10 ... 30 V DC |
| Consommation à vide | I ₀ | < 20 mA |

Sortie

| | | |
|--------------------------|---|------------|
| Mode de commutation | commutation "forcé" | |
| Sortie signal | 1 NPN, protégée contre les courts-circuits, collecteur ouvert | |
| Tension de commutation | max. 30 V DC | |
| Courant de commutation | max. 100 mA | |
| Chute de tension | U _d | ≤ 1,5 V DC |
| Fréquence de commutation | f | 500 Hz |
| Temps d'action | | ≤ 1 ms |

Conditions environnementales

| | |
|-------------------------|--------------------------------|
| Température ambiante | -25 ... 60 °C (-13 ... 140 °F) |
| Température de stockage | -40 ... 70 °C (-40 ... 158 °F) |

Caractéristiques mécaniques

| | |
|--------------------|-------------------------------|
| Mode de protection | IP67 |
| Raccordement | Connecteur M12 x 1, 3 broches |
| Matériau | |
| Boîtier | PC |
| Sortie optique | PMMA |
| Connecteur | Plastique |
| Masse | env. 10 g par dispositif |

Conformité de normes et de directives

| | |
|-----------------------|---|
| Conformité aux normes | |
| Norme produit | EN 60947-5-2:2007 IEC 60947-5-2:2007 |

Agréments et certificats

| | |
|----------------------|--|
| Classe de protection | II, tension assignée d'isolement ≤ 250 V C.A. pour le degré de pollution 1-2 selon CEI 60664-1 |
| Agrément UL | cULus Listed, Class 2 Power Source, Type 1 enclosure |
| agrément CCC | Les produits dont la tension de service est ≤ 36 V ne sont pas soumis à cette homologation et ne portent donc pas le marquage CCC. |

Accessories**CPZ18B03**

Aide de montage avec dispositif de culbutage

BF 18

bride de fixation, 18 mm

BF 18-F

Bride de fixation avec butée, 18 mm

BF 5-30

Support de montage universel pour capteurs cylindriques avec un diamètre de 5 ... 30 mm

V11-G-2M-PUR

Prise câble, M12, 3 broches, câble PUR

V11-W-2M-PUR

Prise câble, M12, 3 broches, câble PUR

Vous trouverez de plus amples informations sur www.pepperl-fuchs.com

Courbes/Diagrammes

