



### Marque de commande

GLV18-8-200/115/120

Cellule en mode détection directe  
câble 2 m

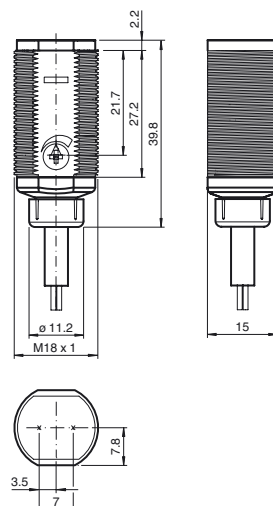
### Caractéristiques

- Efficient Line dans un petit boîtier M18 en plastique pour applications standard
- 4 LED d'affichage pour une visibilité de 360°
- Design optimisé de potentiomètre pour une bonne visibilité des éléments de commande dans l'application
- Version avec face avant optique
- Version Alimentation CC

### Information produit

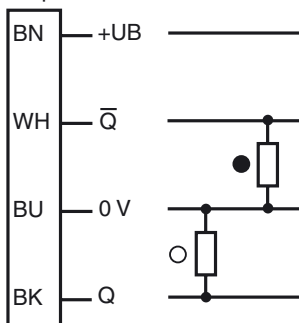
Les détecteurs de la série GLV/GLK18 contribuent à améliorer l'efficacité des machines et systèmes. La conception du boîtier en plastique M18, la technologie de connexion et les propriétés de détection sont hautement standardisées. En nous concentrant sur les exigences clés de détection, nous avons mis au point une série de produits fiables et robustes pour les systèmes CC et CA/CC sans excès d'ingénierie. Le kit de montage fourni et le design optimisé du potentiomètre assurent un assemblage rapide et une configuration d'une grande facilité.

### Dimensions



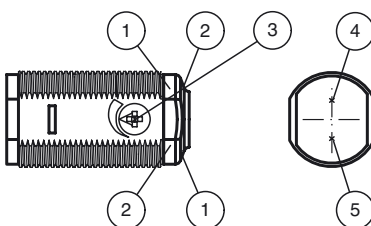
### Raccordement électrique

Option : /120



- = commutation "claire"
- = commutation "foncé"

### Éléments de visualisation/réglage



|   |                           |       |
|---|---------------------------|-------|
| 1 | Indication fonctionnement | verte |
| 2 | Signal de détection       | jaune |
| 3 | Réglage de la sensibilité |       |
| 4 | Émetteur                  |       |
| 5 | Récepteur                 |       |

**Caractéristiques techniques****Caractéristiques générales**

|                                |                                |
|--------------------------------|--------------------------------|
| Domaine de détection           | 50 ... 200 mm réglable         |
| Domaine de détection max.      | 0 ... 200 mm                   |
| Cible de référence             | 100 mm x 100 mm blanc Kodak    |
| Emetteur de lumière            | LED                            |
| Type de lumière                | rouge, lumière modulée, 640 nm |
| Diamètre de la tache lumineuse | env. 15 mm pour 200 mm         |
| Angle total du faisceau        | env. 4 °                       |
| Sortie optique                 | frontale                       |
| Limite de la lumière ambiante  | 30000 Lux                      |
| Course différentielle          | H < 15 %                       |

**Valeurs caractéristiques pour la sécurité fonctionnelle**

|                                    |       |
|------------------------------------|-------|
| MTTF <sub>d</sub>                  | 920 a |
| Durée de mission (T <sub>M</sub> ) | 20 a  |
| Couverture du diagnostic (DC)      | 0 %   |

**Éléments de visualisation/réglage**

|                             |  |
|-----------------------------|--|
| Indication fonctionnement   | LED verte, allumée en permanence Power on  |
| Visual. état de commutation | LED jaune : allumée si l'objet a été détecté ; clignote si la réserve de fonction est insuffisante |
| Critères de choix           | Réglage de la sensibilité  |

**Caractéristiques électriques**

|                     |                |                |
|---------------------|----------------|----------------|
| Tension d'emploi    | U <sub>B</sub> | 10 ... 30 V DC |
| Consommation à vide | I <sub>0</sub> | < 20 mA        |

**Sortie**

|                          |  |            |
|--------------------------|--|------------|
| Mode de commutation      | commutation "clair/foncé"  |            |
| Sortie signal            | 2 PNP, antivalentes, protégées contre les courts-circuits, collecteurs ouverts |            |
| Tension de commutation   | max. 30 V DC   |            |
| Courant de commutation   | max. 100 mA  |            |
| Chute de tension         | U <sub>d</sub>   | ≤ 1,5 V DC |
| Fréquence de commutation | f  | 500 Hz     |
| Temps d'action           |  | ≤ 1 ms     |

**Conditions environnementales**

|                         |                                |
|-------------------------|--------------------------------|
| Température ambiante    | -25 ... 60 °C (-13 ... 140 °F) |
| Température de stockage | -40 ... 70 °C (-40 ... 158 °F) |

**Caractéristiques mécaniques**

|                    |                |
|--------------------|----------------|
| Mode de protection | IP67           |
| Raccordement       | Câble fixe 2 m |
| Matériau           |                |
| Boîtier            | PC             |
| Sortie optique     | PMMA           |
| Câble              | PVC            |
| Masse              | env. 75 g      |

**conformité de normes et de directives**

|                       |   |
|-----------------------|---|
| Conformité aux normes |   |
| Norme produit         | EN 60947-5-2:2007<br>IEC 60947-5-2:2007 |

**Agréments et certificats**

|                      |  |
|----------------------|--|
| Classe de protection | II, tension assignée d'isolement ≤ 250 V C.A. pour le degré de pollution 1-2 selon CEI 60664-1                                     |
| Agrément UL          | cULus Listed, Class 2 Power Source   |
| agrément CCC         | Les produits dont la tension de service est ≤ 36 V ne sont pas soumis à cette homologation et ne portent donc pas le marquage CCC. |

**Accessories****CPZ18B03**

Aide de montage avec dispositif de culbutage

**BF 18**

bride de fixation, 18 mm

**BF 18-F**

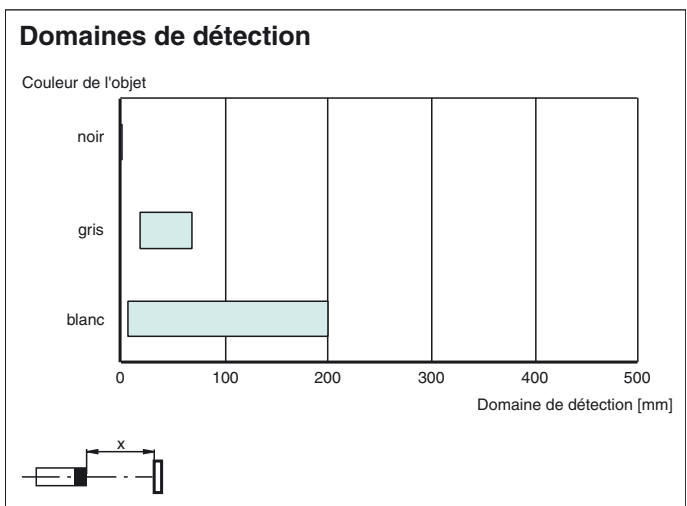
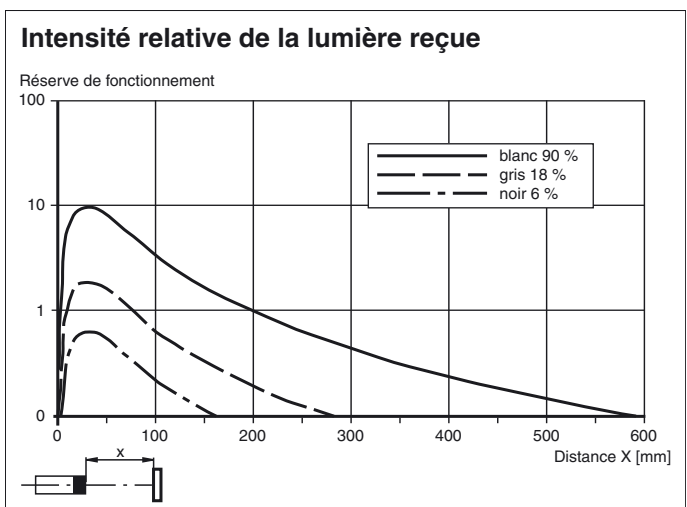
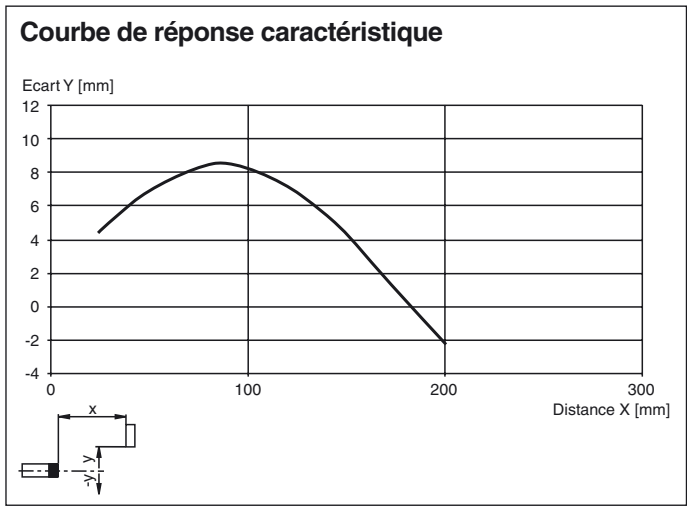
Bride de fixation avec butée, 18 mm

**BF 5-30**

Support de montage universel pour capteurs cylindriques avec un diamètre de 5 ... 30 mm

Vous trouverez de plus amples informations sur [www.pepperl-fuchs.com](http://www.pepperl-fuchs.com)

**Courbes/Diagrammes**



Date de publication: 2012-12-17 07:58 Date d'édition: 2013-01-18 188574\_fra.xml