



Marque de commande

OMH-01

support de montage sur une barre
ronde \varnothing 12 mm ou sur une tôle
(épaisseur 1,5 ... 3mm)

Caractéristiques

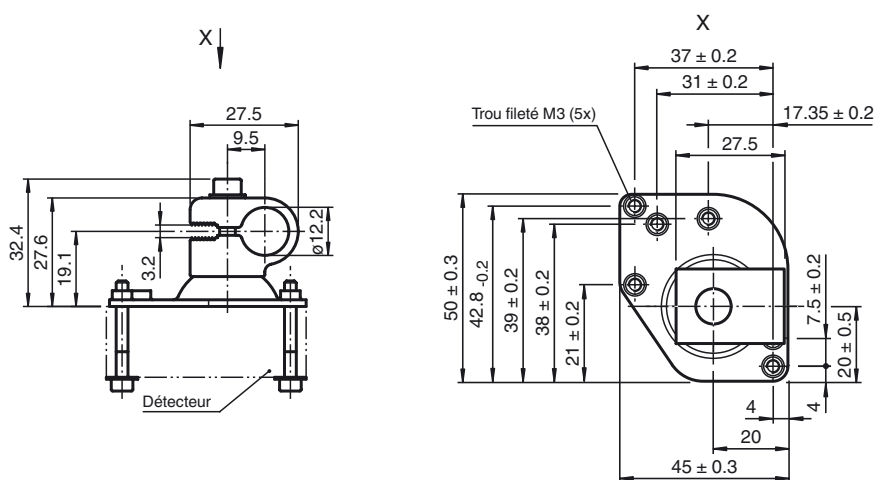
- support de montage pour une barre
ronde ou une tôle

Accessoires

OMH-SLCT-12-500

Support de montage, bras de blocage
automatique avec tige ronde $d=12$ mm

Dimensions



Caractéristiques techniques

Caractéristiques mécaniques

Matériau	tôle d'acier, zingué aluminium
Masse	env. 50 g

Convient pour séries

Série	MLV11 MLV12
-------	----------------