



CE

Marque de commande

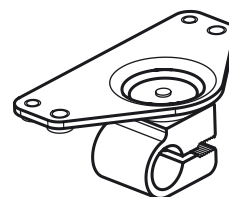
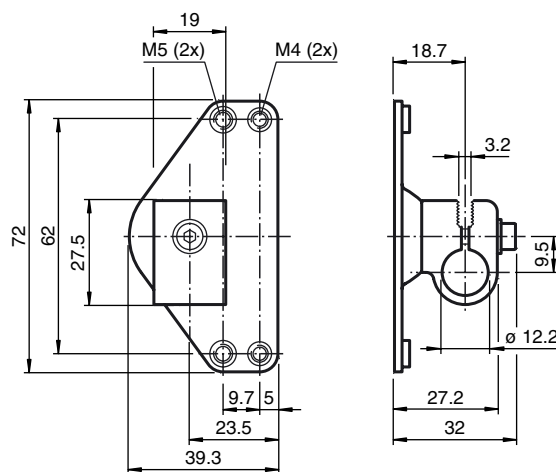
OMH-05

support de montage sur une barre ronde de \varnothing 12 mm ou sur une tôle (épaisseur 1,5 ... 3mm)

Caractéristiques

- support de montage pour une barre ronde ou une tôle

Dimensions



Caractéristiques techniques

Caractéristiques mécaniques

Matériau	tôle d'acier, zingué aluminium
Masse	env. 50 g

Convient pour séries

Série	RL23 RL28 RL29 RL30 RL32
Safety Série	SLA28 SL29, SLA29
Série du réflecteur	réflecteur H75