



Marque de commande

OMH-06

support de montage sur une barre ronde
 ø 12 mm ou sur une tôle (épaisseur 1,5
 ... 3mm)

Caractéristiques

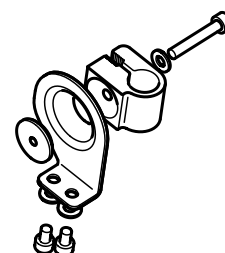
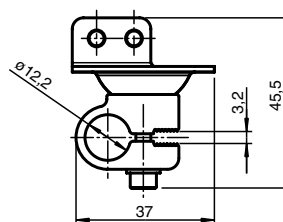
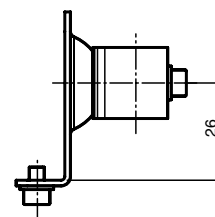
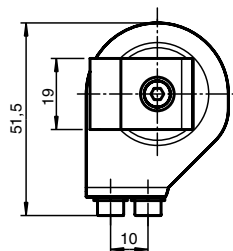
- support de montage pour une barre
 ronde ou une tôle

Accessoires

OMH-SLCT-12-500

Support de montage, bras de blocage au-
 tomatisé avec tige ronde d=12 mm

Dimensions



Caractéristiques techniques

Caractéristiques mécaniques

Matériau	tôle d'acier, zingué aluminium
Masse	env. 50 g
Fixation	éléments de fixation inclus

Convient pour séries

Série	MLV12
Safety Série	SL12, SLA12