



Marque de commande

OMH-ML100-031

Support de montage d'une tige ronde en acier de 10 à 14 mm de diamètre ou d'une feuille de 1 à 5 mm

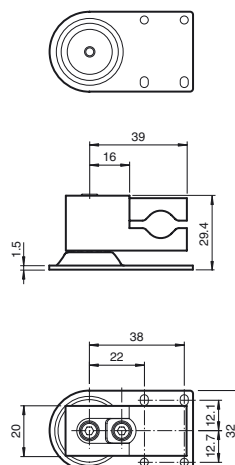
Caractéristiques

- support de montage pour une barre ronde ou une tôle

Application

Le support de montage tout-en-un permet de monter le détecteur aussi bien sur une tige ronde de 10 mm à 14 mm que sur des profils plats de 1 mm à 5 mm. Grâce à son profil fonctionnel de fixation, il n'est plus nécessaire d'utiliser des supports multiples. Les deux vis de montage du profil de fixation permettent de monter et d'aligner le détecteur en deux étapes distinctes et successives.

Dimensions



Caractéristiques techniques

Caractéristiques mécaniques

Matériau	tôle d'acier, zingué aluminium
Masse	env. 75 g
Couple de serrage des vis de fixation	1,4 Nm
Fixation	éléments de fixation inclus

Convient pour séries

Série	ML100 , ML7 , ML8
-------	-------------------