



Marque de commande

OMH-RLK29-HW-120

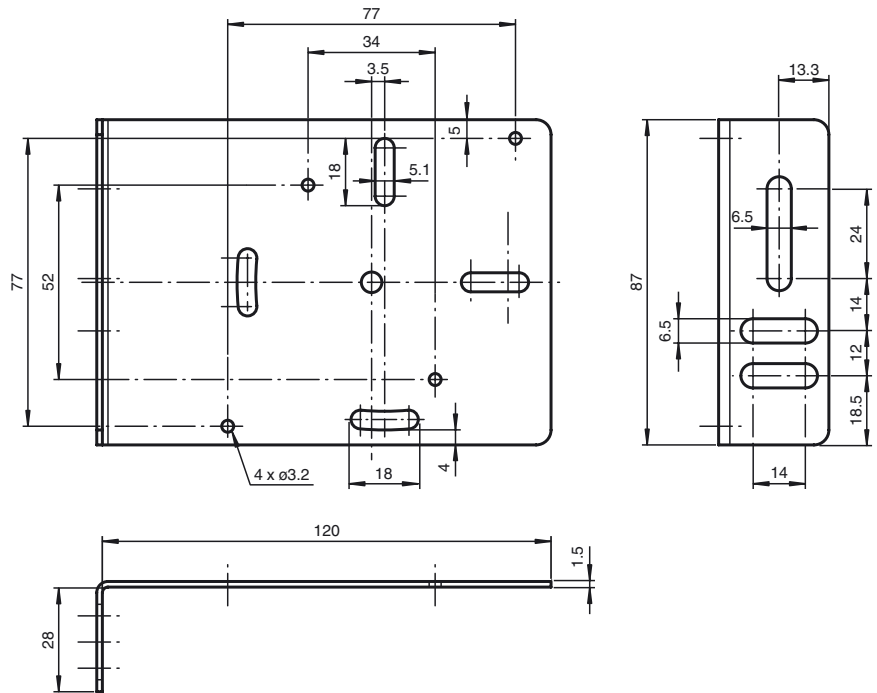
Équerre de maintien pour montage mural sur l'arrière

Caractéristiques

- équerre de fixation
- Montage simple et rapide

Équerre de fixation pour détecteurs des séries RL23, RL28, RL29 et RL32

Dimensions



Caractéristiques techniques

Caractéristiques mécaniques

Matériau	acier inox
Masse	env. 150 g
Dimensions	87 mm x 121,5 mm x 29,5 mm

Convient pour séries

Série	RL23 RL28 RL29 RL32
Série du réflecteur	C110-2