

### Marque de commande

CJ4-12GK-N

### Caractéristiques

- 4 mm, non noyable

### Accessoires

BF 12

bride de fixation, 12 mm

## Caractéristiques techniques

### Caractéristiques générales

Fonction de commutation		Normalement ouvert (NO)
Type de sortie		NAMUR
Portée nominale	$s_n$	4 mm
Montage		non noyable
Portée de travail	$s_a$	0 ... 2,88 mm
Type de sortie		2 fils

### Valeurs caractéristiques

Conditions de montage		
A		20 mm
B		80 mm
C		12 mm
F		70 mm
Tension assignée d'emploi	$U_o$	8,2 V ( $R_i$ env. 1 k $\Omega$ )
Tension d'emploi	$U_B$	7 ... 12 V
Fréquence de commutation	f	0 ... 1 Hz
Consommation en courant		
Cible de mesure non détectée		$\leq 1$ mA
Cible de mesure détectée		$\geq 2,4$ mA

### Valeurs caractéristiques pour la sécurité fonctionnelle

MTTF <sub>d</sub>		3299 a
Durée de mission ( $T_M$ )		20 a
Couverture du diagnostic (DC)		0 %

### Conditions environnementales

Température ambiante		-25 ... 70 °C (-13 ... 158 °F)
----------------------	--	--------------------------------

### Caractéristiques mécaniques

Type de raccordement		câble PVC , 2 m
Section des fils		0,34 mm <sup>2</sup>
Matériau du boîtier		PBT
Face sensible		PBT
Degré de protection		IP68
Câble		
rayon de courbure		> 10 x diamètre du câble

### Informations générales

utilisation en zone à risque d'explosion		voir mode d'emploi
catégorie		1G; 2G; 1D

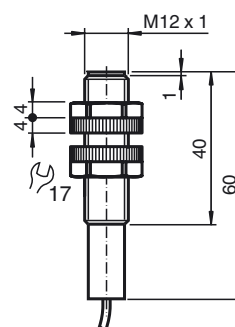
### conformité de normes et de directives

Conformité aux normes		
NAMUR		EN 60947-5-6:2000 IEC 60947-5-6:1999
Normes		EN 60947-5-2:2007 IEC 60947-5-2:2007

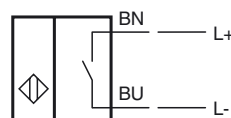
### Agréments et certificats

Agrément FM		
Control Drawing		116-0165
Agrément UL		cULus Listed, General Purpose
Homologation CSA		cCSAus Listed, General Purpose
agrément CCC		Les produits dont la tension de service est $\leq 36$ V ne sont pas soumis à cette homologation et ne portent donc pas le marquage CCC.

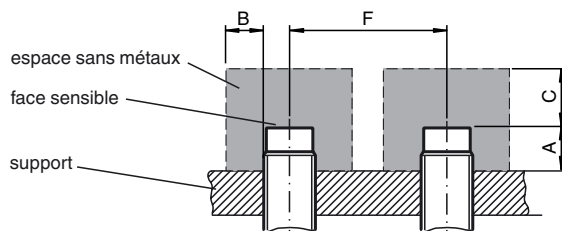
## Dimensions



## Raccordement



Conditions de montage



Niveau de protection d'équipement Ga

Marquage CE	CE 0102	
Marquage ATEX	II 1G Ex ia IIC T6...T1 Ga Le marquage Ex peut également être imprimé sur l'étiquette incluse.	
Normes	EN 60079-0:2012+A11:2013, EN 60079-11:2012 type de protection anti-déflagration sécurité intrinsèque Restrictions par les conditions suivantes	
Type approprié	CJ4-12GK-N...	
Capacité interne efficace $C_i$	$\leq 60$ nF ; La longueur de câble prise en compte est de 10 m.	
Inductance interne effective $L_i$	négligeable La longueur de câble prise en compte est de 10 m.	
température ambiante maximale admissible	Des informations détaillées sur la corrélation entre le type de circuit connecté, la température ambiante maximale admissible, la classe de température et les valeurs de réactance interne effectives sont disponibles sur le certificat d'examen UE de type. <b>Attention</b> ; utiliser la grille de températures prévue pour la catégorie 1 !!! La réduction de 20 %, selon EN 1127-1, a déjà été opérée dans la grille de températures prévue pour la catégorie 1.	

Conditions spéciales

Niveau de protection d'équipement Gb

Marquage CE	CE 0102	
Marquage ATEX	II 1G Ex ia IIC T6...T1 Ga Le marquage Ex peut également être imprimé sur l'étiquette incluse.	
Normes	EN 60079-0:2012+A11:2013, EN 60079-11:2012 type de protection anti-déflagration sécurité intrinsèque Restrictions par les conditions suivantes	
Type approprié	CJ4-12GK-N...	
Capacité interne efficace $C_i$	$\leq 60$ nF ; La longueur de câble prise en compte est de 10 m.	
Inductance interne effective $L_i$	négligeable La longueur de câble prise en compte est de 10 m.	
Température ambiante maximale autorisée $T_{amb}$	Des informations détaillées sur la corrélation entre le type de circuit connecté, la température ambiante maximale admissible, la classe de température et les valeurs de réactance interne effectives sont disponibles sur le certificat d'examen UE de type.	

Conditions spéciales

Niveau de protection d'équipement Da

Marquage CE	CE 0102	
Marquage ATEX	II 1D Ex ia IIIC T135°C Da Le marquage Ex peut également être imprimé sur l'étiquette incluse.	
Normes	EN 60079-0:2012+A11:2013, EN 60079-11:2012 type de protection anti-déflagration sécurité intrinsèque Restrictions par les conditions suivantes	
Type approprié	CJ4-12GK-N...	
Capacité interne efficace $C_i$	$\leq 60$ nF ; La longueur de câble prise en compte est de 10 m.	
Inductance interne effective $L_i$	négligeable La longueur de câble prise en compte est de 10 m.	

Conditions spéciales

Date de publication: 2019-05-15 17:10 Date d'édition: 2019-05-15 106262\_fra.xml