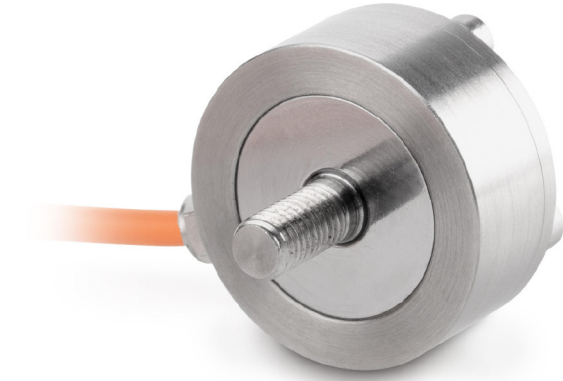


KERN CO10-Y3

Cellules de mesure miniatures à bouton en acier inoxydable

KERN[®]



Système de mesure

Combined Error:	0,100 %
Indicateur nominal:	2
Load cell connection:	4-wire
Portée [Max]:	10 kg

Conditions d'environnement

Température d'utilisation maximale:	40 °C
Température d'utilisation minimale:	0 °C

Emballage & expédition

Dimensions emballage (LxPxH):	150 x 105 x 40 mm
Livraison:	24 h
Poids brut:	77 g
Poids net:	37 g
Type de l'envoi:	Service d'expédition de colis

Construction

Longueur de câble:	2 m
--------------------	-----