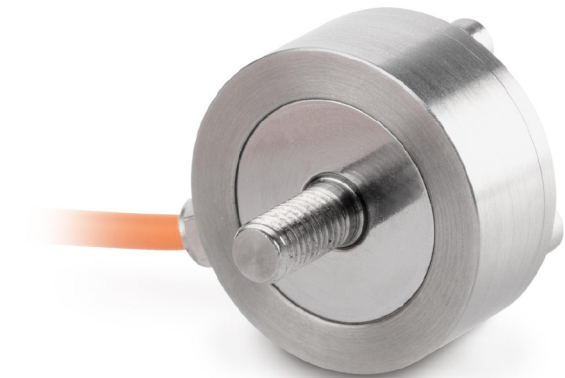


KERN CO 2000-Y2

Cellules de mesure miniatures à bouton en acier inoxydable

KERN[®]



Système de mesure

Combined Error:	0,500 %
Indicateur nominal:	1,500
Load cell connection:	4-wire
Portée [Max]:	2 t

Conditions d'environnement

Température d'utilisation maximale:	40 °C
Température d'utilisation minimale:	0 °C

Emballage & expédition

Dimensions emballage (LxPxH):	120 x 90 x 85 mm
Livraison:	24 h
Poids brut:	111 g
Poids net:	524 g
Type de l'envoi:	Service d'expédition de colis

Construction

Longueur de câble:	2 m
--------------------	-----