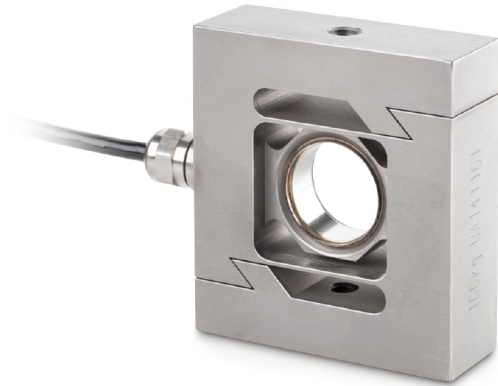


KERN CS100-3P2

Capteurs et capteurs de force en forme "S" en acier inoxydable



Système de mesure

Classe OIML:	C3
Combined Error:	0,023 %
Indicateur nominal:	2
Load cell connection:	4-wire
Portée [Max]:	100 kg
Resolution Load cell à Verifiable:	3000 e
Y value:	12000

Conditions d'environnement

Température ambiante minimale:	-35 °C
Température d'utilisation maximale:	65 °C
Température d'utilisation maximale:	40 °C
Température d'utilisation minimale:	-10 °C

Emballage & expédition

Dimensions emballage (LxPxH):	205 x 170 x 60 mm
Livraison:	24 h
Poids brut:	1,460 kg
Poids net:	1,360 kg
Type de l'envoi:	Service d'expédition de colis

Construction

Dimensions (LxPxH):	92 x 86 x 50 mm
Longueur de câble:	6 m