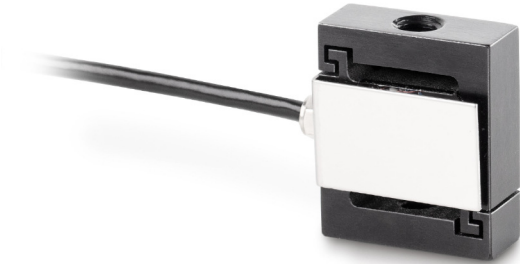


# KERN CS10-Y1

Capteurs et capteurs de force miniatures en forme "S"

**KERN**<sup>®</sup>



## Système de mesure

Combined Error:	0,050 %
Indicateur nominal:	2
Load cell connection:	4-wire
Portée [Max]:	10 kg

## Conditions d'environnement

Température d'utilisation maximale:	70 °C
Température d'utilisation minimale:	-30 °C

## Emballage & expédition

Dimensions emballage (LxPxH):	150 x 105 x 40 mm
Livraison:	24 h
Poids brut:	71 g
Poids net:	30 g
Type de lâÖenvoi:	Service d'expédition de colis

## Construction

Longueur de câbLe:	2 m
--------------------	-----