

DENVER[®]



PLO-109 outdoor power plug

www.denver-electronics.com

Cette prise extérieure est étanche à la norme IP44. Assurez-vous également d'utiliser un câble extérieur.

1. Démarrer

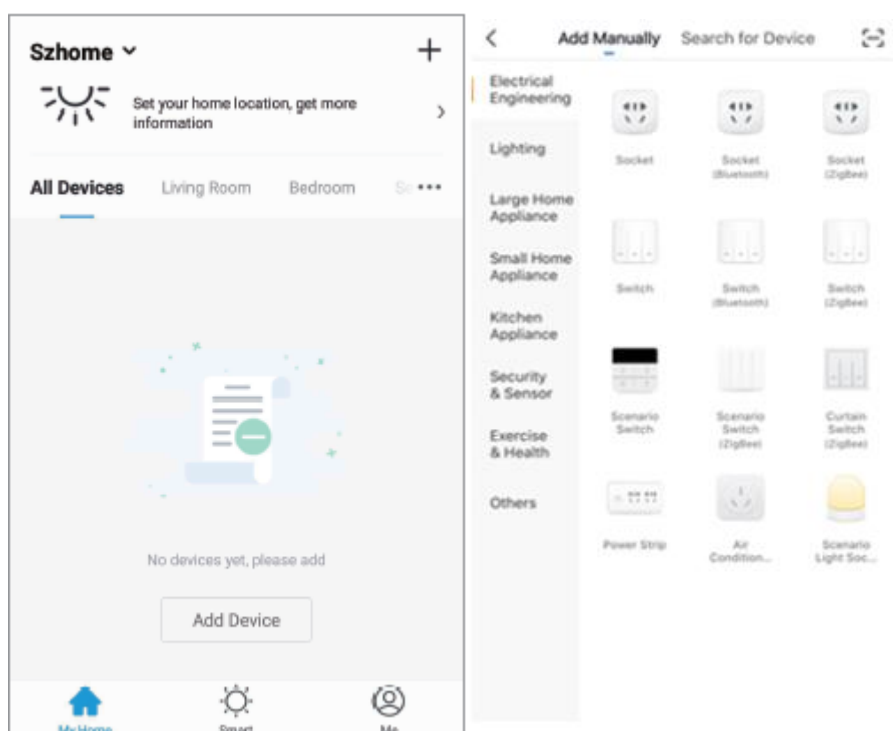
Téléchargez l'application «DENVER SMART HOME» sur votre smartphone. Elle est disponible sur App Store et Google Play.

L'application vous demandera d'enregistrer un utilisateur. Faites-cela en utilisant votre numéro de téléphone portable ou votre adresse e-mail, puis connectez-vous à l'application. Il vous sera demandé de créer une «famille». Cela facilite la possibilité d'avoir plusieurs systèmes dans l'application en même temps.

Maintenant, vous devez ajouter la prise de courant à l'application.

Tout d'abord, branchez la prise de courant et l'allumer. Maintenez appuyé le bouton Allumer/Éteindre pendant 5 secondes jusqu'à ce que le témoin se mette à clignoter rapidement.

Appuyez sur «Ajouter un appareil» ou «+» en haut, choisissez «Prise» et suivez les instructions à l'écran. Vous serez guidé à travers toutes les étapes de configuration.



Maintenant, la prise est connectée et vous pouvez créer dans l'application des minuteurs, comptes à rebours, différentes automatisations, etc.

Notez qu'il existe deux manières d'ajouter une prise à votre système. Mode EZ et mode AP. Le mode EZ est le plus simple, mais si vous avez des problèmes pour l'utiliser, l'application vous guidera plutôt à travers le mode AP. Dans ce cas, suivez simplement les instructions de l'application.

2. Utilisation quotidienne

Dans votre écran d'accueil de l'application, vous pouvez maintenant trouver votre prise de courant. Appuyez dessus et vous obtiendrez la page de la prise de courant. Là, vous pouvez allumer, éteindre, créer des minuteurs, etc.

3. Amazon Alexa et Google assistant

Il est possible d'utiliser la prise de courant avec Amazon Alexa et Google assistant. Utilisez l'application pour ajouter cette fonction. Les instructions sont indiquées dans l'application. Vous pouvez également trouver le manuel complet en anglais sur notre site Web. Rendez-vous sur www.denver-electronics.com et utilisez la fonction de recherche pour trouver PLO-109.

La réinitialisation de la prise se fait en maintenant appuyé le bouton Allumer/Éteindre pendant 5 secondes. Vous pouvez maintenant la reconfigurer à partir du début.

Tension d'entrée : 230 V CA/50 Hz

Sortie : 16A Maximum 3680W

Type sans fil : 2,4GHz

Application compatible avec : iOS/Android

Remarque - Tous les produits sont susceptibles d'être modifiés sans préavis. Ce document est établi sous toute réserve d'erreur et d'omission.

TOUS DROITS RÉSERVÉS, COPYRIGHT DENVER ELECTRONICS A/S

DENVER®

www.denver-electronics.com



Les appareils électriques et électroniques contiennent des matériaux, composants et substances qui peuvent nuire à votre santé et à l'environnement si ces déchets (appareils électriques et électroniques) ne sont pas traités de façon appropriée.

Les appareils électriques et électroniques sont marqués du symbole d'une poubelle barrée, comme illustré ci-dessus. Ce symbole indique que les appareils électriques et électroniques doivent être jetés séparément des ordures ménagères.

Des points de collecte existent dans toutes les villes où des appareils électriques et électroniques peuvent être déposés sans frais en vue de leur recyclage. Vous pouvez obtenir des informations supplémentaires auprès des autorités locales de la ville.

Par la présente, PLO-109 est conforme à la directive 2014/53/EU. Inter Sales A/S déclare que l'équipement radioélectrique du type Le texte intégral de la déclaration de conformité UE est disponible à l'adresse Internet suivante : www.denver-electronics.com, et cliquez sur l'icône de recherche situé en haut de la page. Numéro de modèle : PLO-109. Allez à la page du produit, les directives se trouvent dans Téléchargements/Autres téléchargements.

Plage de fréquence de fonctionnement : 2.4G(2412 MHz – 2472MHz) Wifi 802.11 b/g/n

Puissance de sortie maximale : 802.11 b/g/n < 20 dBm

DENVER ELECTRONICS A/S

Omega 5A, Soeften

DK-8382 Hinnerup

Danemark

www.facebook.com/denverelectronics