



1 Utilisation conforme

Le produit est un filet lumineux décoratif.

Le produit est adapté à une utilisation à domicile.

Le produit est alimenté par un accumulateur qui se recharge via le panneau solaire intégré pendant la journée.

L'appareil a un indice de protection IP44. Il est étanche aux éclaboussures et peut être utilisé à l'extérieur. Ne l'immergez pas dans l'eau.

Toute utilisation à des fins autres que celles décrites pourrait endommager le produit.

Une mauvaise utilisation peut entraîner des risques tels que des courts-circuits, des incendies, etc.

Ce produit est conforme aux exigences nationales et européennes en vigueur.

Pour des raisons de sécurité et d'homologation, toute restructuration et/ou modification du produit est interdite.

Lisez attentivement les instructions du mode d'emploi et conservez-le dans un endroit sûr. Ne mettez ce produit à la disposition de tiers qu'avec son mode d'emploi.

Tous les noms d'entreprises et appellations de produits sont des marques commerciales de leurs propriétaires respectifs. Tous droits réservés.

2 Contenu de l'emballage

- Filet lumineux avec panneau solaire
- Mode d'emploi
- Piquet

3 Dernières informations sur le produit

Téléchargez les dernières informations relatives au produit sur le site www.conrad.com/downloads ou scannez le code QR indiqué. Suivez les instructions figurant sur le site Web.

4 Description des symboles

Les symboles suivants figurent sur le produit/appareil ou sont utilisés dans le texte :



Le symbole met en garde contre les dangers pouvant entraîner des blessures corporelles.



Lisez attentivement le mode d'emploi.



Ce produit a été fabriqué selon la classe de protection III.

5 Consignes de sécurité



Lisez attentivement le mode d'emploi et observez particulièrement les consignes de sécurité. Nous ne saurions être tenus pour responsables des blessures corporelles ou des dommages matériels résultant du non-respect des mises en garde et des indications relatives à une utilisation correcte figurant dans ce mode d'emploi. De tels cas entraînent l'annulation de la garantie.

5.1 Généralités

- Le produit n'est pas un jouet. Il doit rester hors de portée des enfants et des animaux domestiques.
- Ne laissez pas traîner le matériel d'emballage. Celui-ci peut se révéler dangereux si des enfants le prennent pour un jouet.
- Si vous avez des questions dont la réponse ne figure pas dans ce mode d'emploi, contactez notre service d'assistance technique ou un autre technicien spécialisé.
- Toute manipulation d'entretien, d'ajustement ou de réparation doit être effectuée par un spécialiste ou un atelier spécialisé.

5.2 Manipulation

- Manipulez le produit avec précaution. Des secousses, des chocs ou une chute, même de faible hauteur, peuvent endommager le produit.

5.3 Accumulateur

- Veillez à la bonne polarité lors de l'insertion de la pile rechargeable.
- Retirez la pile rechargeable de l'appareil s'il n'est pas utilisé pendant une période prolongée, afin d'éviter des dégâts éventuels causés par des fuites. Des accumulateurs endommagés ou qui fuient peuvent provoquer des brûlures acides en cas de contact avec la peau ; manipulez donc les accumulateurs usagés avec des gants de protection appropriés.
- Les accumulateurs doivent être tenus hors de portée des enfants. Ne laissez pas des accumulateurs traîner, car il existe un risque que les enfants ou les animaux domestiques les avalent.

- Les accumulateurs ne doivent pas être démontés, court-circuités ou jetés au feu. Ne rechargez pas les piles non rechargeables. Cela constituerait un risque d'explosion !

5.4 Conditions environnementales de fonctionnement

- N'exposez pas le produit à des contraintes mécaniques.
- Gardez l'appareil à l'abri de températures extrêmes, de secousses intenses, de gaz inflammables, de vapeurs et de solvants.

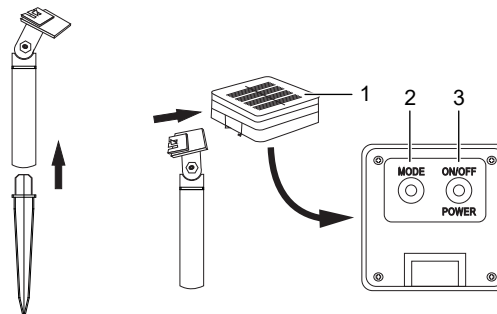
5.5 Fonctionnement

- Les lampes chauffent. Risque d'incendie ! Retirez le produit de l'emballage avant de l'utiliser. Disposez entièrement et installez les lampes avant de les utiliser.
- En cas de doute sur l'utilisation, les mesures de sécurité ou le branchement de ce produit, consultez un expert.
- Si une utilisation du produit en toute sécurité n'est plus possible, arrêtez de l'utiliser et protégez-le de toute utilisation accidentelle. N'essayez PAS de réparer le produit vous-même. Un fonctionnement sûr ne peut plus être garanti si le produit :
 - est visiblement endommagé,
 - ne fonctionne plus correctement,
 - a été stocké pendant une période prolongée dans des conditions défavorables ou
 - a été transporté dans des conditions très rudes.

5.6 Éclairage LED

- Ne regardez pas directement la lumière produite par les diodes LED !
- Ne regardez pas directement dans le faisceau ni avec des instruments optiques !

6 Aperçu du produit



- 1 Bloc du panneau solaire
- 2 Bouton MODE (pour basculer entre les modes d'éclairage)
- 3 Bouton POWER (marche/arrêt)

7 Démarrage

7.1 Trouver un emplacement.

Trouvez un emplacement qui expose le module solaire à la pleine lumière du soleil pour permettre à la batterie de se recharger pendant la journée.

Prenez en compte les éléments suivant :

- Le panneau solaire doit être exposé au maximum à la lumière du soleil. Ne placez pas le produit à l'ombre ou dans un endroit couvert.
- N'installez pas le produit à proximité directe d'autres sources de lumière telles que l'éclairage de la cour ou des rues, sinon le produit ne s'allumera pas automatiquement à la tombée de la nuit.
- Évitez les endroits susceptibles d'être inondés.
- Si le produit est équipé d'un piquet de terre, l'emplacement doit être plat et suffisamment ferme (exemple : sol). Les sous-sols pierreux endommagent le piquet de terre.

7.2 Fixations à la terre

Après avoir choisi un endroit approprié, fixez le produit dans le sol.

1. Fixez le piquet de terre à la base du produit.
2. Tenez fermement le piquet de terre et insérez-le dans le sol.
3. Vérifiez si le produit est sécurisé. Sinon, trouvez un endroit plus approprié.

7.3 Charge pour la première utilisation

Lorsque vous utilisez le produit pour la première fois ou après une période prolongée de faible ensoleillement, chargez complètement l'accumulateur pendant 2 jours au soleil.

1. Si une bande isolante déborde du compartiment à accu, tirez-la pour établir l'alimentation électrique.
2. Pendant la journée, appuyez sur le bouton **POWER** pour allumer le produit. Exposez le panneau solaire à la lumière du soleil aussi longtemps que possible.
3. Avant la tombée de la nuit, appuyez sur le bouton **POWER** pour éteindre le produit afin d'éviter qu'il ne s'allume automatiquement.
4. Le jour suivant, rechargez à nouveau.

→ L'accumulateur se recharge au bout de 2 jours et le produit sera prêt à l'emploi.

8 Fonctionnement

Utilisez le bouton **POWER** et le bouton **MODE** sur le bloc du panneau solaire pour contrôler les lampes.

Allumer/éteindre

- Appuyez sur le bouton **POWER** pour allumer les lampes.
 - Les lampes s'allument une fois la nuit tombée.
 - Les lampes s'éteignent une fois que le jour se lève.
- Appuyez sur le bouton **POWER** pour éteindre les lampes.

Sélection des modes d'éclairage

- Appuyez plusieurs fois sur le bouton **MODE** pour passer du mode de lumière fixe au mode de lumière clignotante.

9 Remplacement de la pile

Si la durée de fonctionnement de la lampe se réduit considérablement, remplacez l'accumulateur.

Conditions préalables:

- ✓ Préparez un nouvel accumulateur du type approprié tel qu'indiqué dans la section « Caractéristiques techniques ».

- Retirez toutes les vis de la face inférieure du produit.
- Retirez le couvercle.
- Retirez l'accumulateur déchargé.
- Insérez le nouvel accumulateur dans le compartiment à piles en respectant les repères de polarité dans le compartiment.
- Installez le couvercle et serrez les vis.

→ Le produit est de nouveau prêt à fonctionner.

10 Nettoyage

Important:

- N'utilisez pas de produits de nettoyage agressifs, d'alcool à friction ou d'autres solutions chimiques. Ils endommagent le boîtier et peuvent provoquer un dysfonctionnement du produit.
- Ne plongez pas le produit dans l'eau.

- Éteindre le produit.
- Laissez le produit refroidir à la température ambiante.
- Nettoyez le produit à l'aide d'un chiffon sec et sans fibres.

11 Élimination des déchets

11.1 Produit



Tous les équipements électriques et électroniques mis sur le marché européen doivent être marqués de ce symbole. Ce symbole indique que cet appareil doit être éliminé séparément des déchets municipaux non triés à la fin de son cycle de vie.

Tout détenteur d'appareils usagés est tenu de les remettre à un service de collecte séparé des déchets municipaux non triés. Les utilisateurs finaux sont tenus de séparer, sans toutefois les détruire, les piles et accumulateurs usagés qui ne sont pas intégrés dans l'appareil usagé, ainsi que les lampes qui peuvent être enlevées de l'appareil usagé sans être détruites, avant de le remettre à un point de collecte.

Les distributeurs d'équipements électriques et électroniques sont légalement tenus de reprendre gratuitement les appareils usagés. Conrad vous offre les possibilités de retour **gratuit** suivantes (plus d'informations sur notre site Internet) :

- à nos filiales Conrad
- dans les centres de collecte créés par Conrad
- dans les points de collecte des organismes de droit public chargés de l'élimination des déchets ou auprès des systèmes de reprise mis en place par les fabricants et les distributeurs au sens de la loi sur les équipements électriques et électroniques (ElektroG)

L'utilisateur final est responsable de l'effacement des données personnelles sur l'équipement usagé à mettre au rebut.

Veillez noter que dans les pays autres que l'Allemagne, d'autres obligations peuvent s'appliquer pour la remise et le recyclage des appareils usagés.

11.2 Piles/accumulateurs

Retirez les piles/accumulateurs insérés et éliminez-les séparément du produit. En tant qu'utilisateur final, vous êtes légalement tenu (Ordonnance relative à l'élimination des piles usagées) de rapporter toutes les piles/accumulateurs usagés ; il est interdit de les jeter avec les ordures ménagères.



Les piles/accumulateurs qui contiennent des substances toxiques sont caractérisées par les symboles ci-contre qui indiquent l'interdiction de les jeter dans les ordures ménagères. Les désignations pour le métal lourd prépondérant sont : Cd = cadmium, Hg = mercure, Pb = plomb (la désignation se trouve sur les piles/accumulateurs, par ex. sous le symbole de la poubelle illustré à gauche).

Vous pouvez rapporter gratuitement vos piles/accumulateurs usagés aux centres de récupération de votre commune, à nos succursales ou à tous les points de vente de piles/accumulateurs. Vous respectez ainsi les ordonnances légales et contribuez à la protection de l'environnement.

Avant la mise au rebut, recouvrez complètement les contacts exposés de la batterie/des piles avec un morceau de ruban adhésif pour éviter les courts-circuits. Même si les piles/batteries rechargeables sont vides, l'énergie résiduelle qu'elles contiennent peut être dangereuse en cas de court-circuit (éclatement, surchauffe, incendie, explosion).

12 Caractéristique technique

12.1 Alimentation électrique

Alimentation par piles	1 accumulateur Ni-MH de 1,2 V Ni-MH 600 mAh (AA)
Panneau solaire.....	Polycristallin 2 V 150 mA
Durée de recharge.....	8 h
Durée de déchargement.....	8 h

12.2 Lumière

Éclairage	LED
Lampe remplaçable	Non
Seuil d'activation de l'éclairage	30 lux
Seuil de désactivation de l'éclairage	300 lux
Nombre de LED.....	192
Température de couleur	2700 - 3000 K

12.3 Environnement

Température de fonctionnement ..	-20 à +70 °C
Température de stockage	-20 à +70 °C

12.4 Autres

Protection contre les infiltrations	IP44
Longueur du fil conducteur.....	1 m
Longueur totale.....	4 m
Dimensions nettes (l x h).....	3 x 2 m
Poids (env.)	610 g

Ceci est une publication de Conrad Electronic SE, Klaus-Conrad-Str. 1, D-92240 Hirschau (www.conrad.com).

Tous droits réservés, y compris de traduction. Toute reproduction, quelle qu'elle soit (p. ex. photocopie, microfilm, saisie dans des installations de traitement de données) nécessite une autorisation écrite de l'éditeur. Il est interdit de le réimprimer, même par extraits. Cette publication correspond au niveau technique du moment de la mise sous presse.

Copyright by Conrad Electronic SE.

*2585412_V2_1222_jh_mh_fr 27021598422675595 I4/O2 en