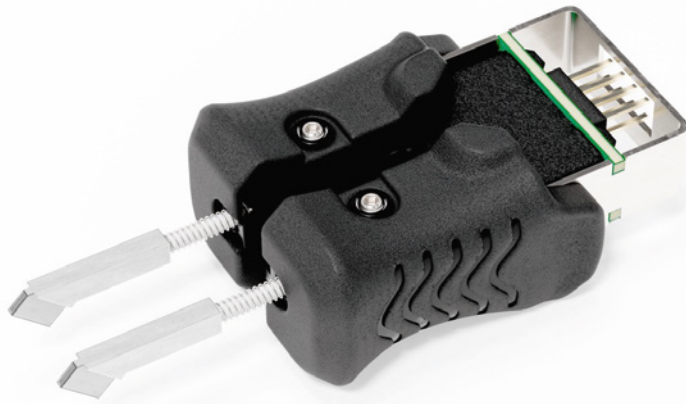


**SMART Micro PANNES****RTWMS 060 K**  
**PANNE À SOUDER,**  
**LAME**

6 x 1 mm / 0.236 x 0.039 inch

N° DE COMMANDE : T0050116199

**Paire de micro-pannes à souder et à dessouder, 2 x 40 W, 12 V****Rapide. Précis. Intelligentes.**

La production dans les secteurs de l'électronique, de la technologie médicale et de l'aérospatiale est plus rapide que jamais, car les composants deviennent de plus en plus complexes. Avec une nouvelle génération de micro-pointes RTWMS, Weller répond à ces demandes croissantes avec ses pointes à dessouder Micro tweezers qui fournissent un transfert de chaleur optimisé avec 2 x 40W de puissance maximale, 12V de performance pour les composants micro et standard 0504 à 1608 (M à L). Les fonctions de verrouillage rendent les processus de brasage répétables et transparents. Le bloc coulissant parallèle permet d'augmenter la productivité grâce à la conception des pointes par paires prêtes à l'emploi et pré-réglées.

**+ CARACTÉRISTIQUES PRINCIPALES****> HAUTE PERFORMANCE / HAUTE PRODUCTIVITÉ**

- Temps de chauffe extrêmement court : 5 sec.
- Excellent temps de réaction

**> LA PLUS HAUTE PRÉCISION**

- Précision maximale pendant le processus de soudage grâce à la courte distance entre les pannes et la poignée et à la conception optimisée de la panne.
- Positionnement précis grâce à un guide unique de blocs coulissants parallèles
- Pas d'alignement nécessaire après le changement de pannes grâce à la conception par paire. (pannes pré-réglées)
  - > gain de temps
  - > augmentation de la productivité)
- Fonctions de réglage avec la clé Allen : 1,5 mm possible si nécessaire (réglage de l'angle de rotation de  $\pm 80^\circ$  + réglage vertical de la longueur de  $\pm 1,2$ mm)
- Pince de pannes à dessouder intelligentes (permet un décalage automatique des pannes)

**> CHANGEMENT DE POINTE DE PINCE LE PLUS RAPIDE**


Le système de cartouche de pannes actives permet de changer facilement les pannes à souder, même avec une pince à dessouder à chaud, sans avoir besoin d'un outil supplémentaire ou d'un réglage supplémentaire.

**> ERGONOMIE**

Amélioration du confort et de la sécurité grâce aux nouvelles poignées souples ergonomiques.

**> POINTES INTELLIGENTES UNIQUES POUR LES PINCES À DESSOUVER UNIQUEMENT EN COMBINAISON AVEC LA PINCE À DESSOUVER WXSMART WXMTS, LA FONCTION SMART N'EST PAS ACTIVE EN CAS D'UTILISATION AVEC LA PINCE À DESSOUVER WTMT**

- Identification automatique du système de pannes
- Traçabilité totale grâce au numéro d'identification de la panne de la pince et au stockage intégré des données.
- Résultats précis des données avec la fonction Tip-Offset
- Contrôle total du processus avec la fonction de verrouillage des pannes

CARACTÉRISTIQUES TECHNIQUES	
<b>Plage de température</b>	100 - 450°C / 200 - 850°F
<b>Consommation électrique</b>	2 x 40 W
<b>Tension d'alimentation</b>	12 V / AC
<b>Temps de chauffage (50°C - 350°C) (120°F - 660°F)</b>	5 sec
<b>Taille de la panne (mm)</b>	6,0 x 1,0
<b>Taille de la panne (inch)</b>	0.236 x 0.039
<b>Norme militaire</b>	Conforme aux normes militaires, conforme à la norme Mil-Spec et entièrement conforme aux normes industrielles IPC (IPC - TM-650 2.5.33 Measurement of Electrical Overstress from Soldering Hand Tools).
<b>ESD safe</b>	
<b>S'adapte à</b>	WXMTS et WTMT Micro-brucelle chauffante Pièce à main
<b>Sous réserve de modifications techniques !</b>	

