

VIAMI

FiberChek – Microscope/Sonde d’inspection avec écran intégré

L’outil indispensable à tout technicien fibre !

Le microscope FiberChek™ s’appuie sur l’expertise reconnue de VIAMI dans le domaine de l’inspection des connecteurs optiques et offre une solution portable tout-en-un destinée aux techniciens à tout niveau de compétence. Avec des fonctionnalités comme l’affichage d’images intégré, la mise au point automatique, l’analyse réussite/échec, le stockage et le rappel des résultats, le microscope FiberChek simplifie fortement le processus d’inspection et garantit rapidité et précision. Utilisé seul ou connecté à d’autres équipements (par Wi-Fi et USB), le microscope FiberChek est l’outil de mesure indispensable pour la fibre destiné à chaque technicien.

Une inspection totalement autonome grâce à une solution tout-en-un

Avec FiberChek, les techniciens disposent d’une solution complète d’inspection de la fibre tenant dans la paume de la main. Inutile de se connecter à d’autres périphériques pour inspecter, tester ou stocker. Toutes ces fonctionnalités et bien d’autres encore sont déjà intégrées au microscope FiberChek.

- Un écran tactile intégré affiche les résultats des analyses et les images en direct, et offre une navigation conviviale.
- L’analyse des connecteurs optiques est automatisée et intégrée, et permet aux techniciens d’effectuer des tests et des certifications conformes aux normes d’une simple pression sur un bouton.
- Les critères d’acceptabilité sont disponibles et sélectionnables facilement (normes CEI-61300-3-35 ou critères personnalisés).
- Le stockage, le nommage ou le rappel des résultats de test se font directement sur l’instrument.



Avantages

- Garantit une inspection totalement autonome grâce à une solution tout-en-un.
- Automatise les processus d’inspection.
- Garantit précision et rapidité.
- Simplifie la récupération des données.
- Se connecte à d’autres instruments VIAMI et à des appareils mobiles.

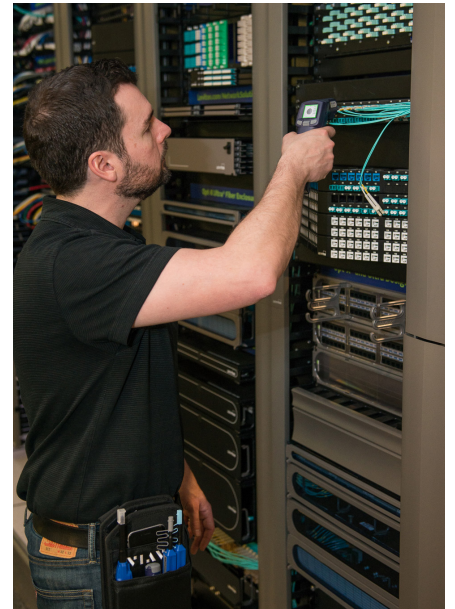
Caractéristiques

- Écran tactile intégré avec affichage de la vue des connecteurs optiques en temps réel
- Centrage automatique
- Mise au point automatique
- Analyse intégrée des connecteurs optiques
- Profils de recette sélectionnables par l’utilisateur
- Exportation ou stockage des résultats sur l’équipement
- Connexion via Wi-Fi et USB

Un processus d'inspection complet sur simple pression d'un bouton

Les connecteurs optiques contaminés sont la cause principale de panne des réseaux optiques. Garantir la mise en œuvre de meilleures pratiques en suivant le processus « Inspect Before You Connect » (Toujours inspecter avant de connecter) est essentiel, mais si vous ne disposez pas des bons outils, cela peut s'avérer long et délicat. FiberChek vous apporte la solution en automatisant complètement le processus d'inspection. Donnez à vos techniciens les moyens de gérer la fibre optique avec intelligence !

1. Trouver la fibre.
2. Effectuer la mise au point de l'image.
3. Analyser le connecteur optique.
4. Enregistrer les résultats.

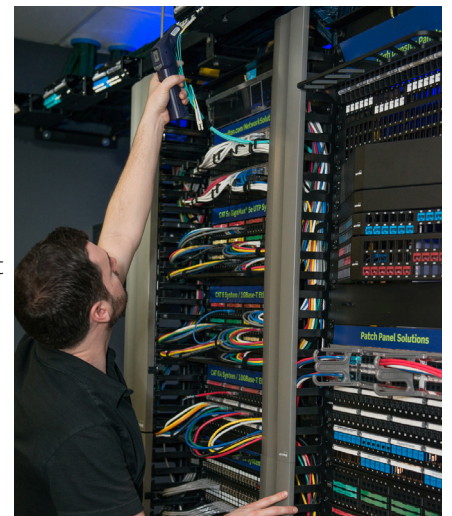


Inspection rapide et facile là où vous en avez besoin

Les connexions fibre optique sont partout. Malheureusement, certains endroits sont plus difficilement accessibles que d'autres. Notre but chez VIAVI est de permettre aux techniciens d'appliquer les meilleures pratiques en tout point de leur réseau, quels que soient le lieu, les conditions d'accessibilité et le type de connecteurs. Le procédé IBYC (Toujours inspecter avant de connecter) est reconnu dans le monde entier comme la meilleure pratique pour garantir la propreté des liaisons fibre optique.

FiberChek garantit une mise en œuvre simple et routinière du procédé IBYC en permettant aux techniciens :

- de grimper aux tours, poteaux, etc. ;
- d'atteindre les conduites aériennes ;
- d'accéder aux panneaux de brassage fibre optique haute densité ;
- de vérifier les connecteurs des câbles ruban multifibres ;
- de tester les connecteurs sur circuits imprimés et cartes électroniques.



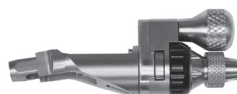
En outre, l'outil est compatible avec tous les adaptateurs optiques FBPT (standard, longue portée, ruban, angle de 60°, etc.). Les techniciens peuvent donc utiliser les adaptateurs optiques VIAVI qu'ils possèdent déjà sans avoir à en acheter de nouveaux !



Adaptateurs standards



Adaptateurs longue portée



Adaptateurs ruban



Angle de 60°

Compatible avec les équipements de test VIAVI

Solution d'inspection tout-en-un, le microscope FiberChek a rarement besoin d'être connecté à d'autres équipements. Toutefois, de nombreux techniciens utilisent déjà d'autres équipements pour leurs tests et ne souhaitent pas modifier leurs processus existants. C'est pourquoi FiberChek est compatible avec d'autres équipements de test VIAVI de façon à améliorer significativement la productivité lorsqu'ils sont utilisés ensemble. FiberChek peut fonctionner indépendamment des autres équipements de test, permettant ainsi aux techniciens de gagner du temps en testant les connecteurs suivants alors qu'un autre test est déjà en cours.



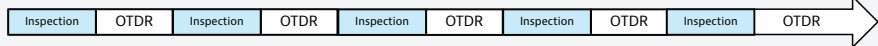
Quelques équipements VIAVI connectables : Famille SmartClass™ Fiber, famille MTS, famille OneExpert™ (ONX), CellAdvisor®, Certifier40G™ et photomètre optique MP-60

Amélioration de la productivité :

lorsque FiberChek est connecté à d'autres instruments de test VIAVI (OTDR par exemple), les techniciens peuvent inspecter le connecteur suivant pendant qu'un test OTDR est déjà en cours, ce qui réduit le temps d'inspection dans le processus de test.

Processus typique avec une sonde standard

1. Inspecter un port avec la sonde connectée au réflectomètre (stocker le résultat).
2. Connecter le réflectomètre et démarrer un test sur le port qui vient d'être inspecté.
3. Une fois le test achevé, inspecter le port suivant avec la sonde connectée au réflectomètre (stocker le résultat).
4. Connecter le réflectomètre et démarrer le test sur le port qui vient d'être inspecté.



Processus plus rapide avec un microscope FiberChek

1. Inspecter rapidement un port avec FiberChek (stocker le résultat).
2. Connecter le réflectomètre et démarrer un test.
3. Pendant le déroulement du test OTDR, utiliser FiberChek pour inspecter le port suivant (et stocker le résultat).
4. Déplacer le réflectomètre jusqu'au port qui vient d'être d'inspecté.



Compatible avec le photomètre MP-60 :

les inspections et les mesures de puissance sont sans doute les deux tests de la fibre optique les plus couramment effectués. En connectant FiberChek à un photomètre MP-60, les techniciens peuvent inspecter un connecteur, recueillir des résultats de mesure de puissance optique, stocker tous les résultats, puis générer un compte rendu intégré incluant à la fois les résultats de l'inspection et les relevés de mesure de puissance.



Fonctionnement autonome

1. Inspecter les fibres optiques et enregistrer les résultats.
2. Connecter un photomètre MP-60.
3. Mesurer la puissance et enregistrer les résultats.
4. Exporter vers le logiciel FiberChekPRO.

Intégré à FiberChekMOBILE

1. Connecter un microscope FiberChek.
2. Inspecter la fibre optique et les résultats enregistrés.
3. Connecter un photomètre MP-60.
4. Mesurer la puissance et enregistrer les résultats.
5. Partager les résultats par le biais d'applications mobiles.

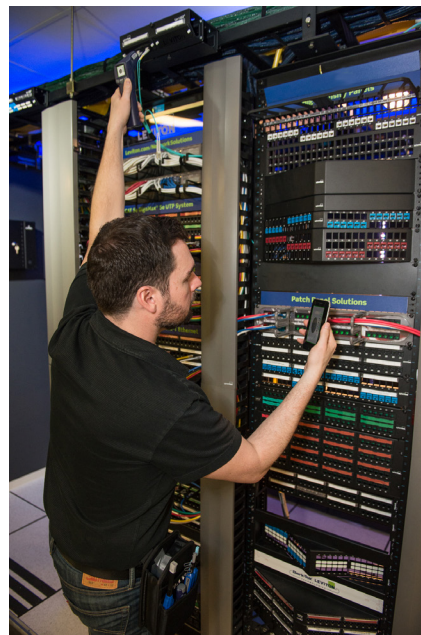
Utilisez votre tablette ou votre smartphone pour vos tests optiques

Les techniciens ont besoin de périphériques mobiles pour travailler efficacement. Pour traiter les appels de service, gérer les bons de travail, envoyer des comptes rendus de test ou stocker les résultats dans le cloud, les techniciens utilisent leurs smartphones, tablettes et PC pour pouvoir travailler rapidement. Permettre à un technicien d'utiliser son périphérique mobile au cours de l'inspection des fibres optiques est donc essentiel. C'est pourquoi FiberChek s'intègre de façon transparente à :

- Android (avec FiberChekMOBILE™ pour Android)
- iPhone et iPad (avec FiberChekMOBILE pour iOS)
- Tablettes/PC/portables Windows (avec FiberChekPRO™)

Les techniciens peuvent inspecter les connecteurs optiques, mesurer la puissance optique et certifier les connecteurs optiques conformément aux normes, directement depuis leur périphérique mobile connecté à la sonde FiberChek. En outre, ils peuvent s'appuyer sur leur périphérique mobile pour :

- exporter des résultats ;
- visualiser des images en temps réel et effectuer un contrôle opérationnel depuis l'appareil mobile ;
- gérer et rappeler des résultats stockés ;
- créer des rapports de certification ;
- partager des résultats et des comptes rendus par e-mail ou par stockage dans le cloud ;
- géolocaliser le lieu de chaque test par GPS ;
- saisir des données de test via un clavier complet ou un système de conversion voix-texte.



Lire les résultats du microscope FiberChek sur un smartphone.



Spécifications

Paramètre			
Dimensions (H x L x P)		218 x 50 x 131 mm	
Poids		272 g	
Écran		Écran tactile OLED 128 x 128 x 1,5	
Connecteur		USB 2.0 (Micro-B)	
Source d'alimentation		Batterie Li-ion interne, port USB	
Durée de fonctionnement		6 heures	
Temps de charge		2 heures (source d'alimentation 2 A max.) 8 heures (source d'alimentation 500 mA max.)	
Valeurs champ de vision (µm)	Faible agrandissement	Horizontal : 740 µm	Vertical : 550 µm
	Fort grossissement	Horizontal : 370 µm	Vertical : 275 µm
Image en direct		640 x 480	
Alimentation électrique		5 V, 2 A avec prise murale interchangeable pour UE, R-U, É-U et AU	
Capteur		2560 x 1920, 1/2,5 en CMOS, 5 mégapixels	
Détection de la taille de particule		< 1 µm	
Résolution LCD intégrée (pixels)		Image en direct : 128 x 120	
Source optique		LED bleue, durée de vie de plus de 100 000 heures	
Technique d'éclairage		Câble coaxial	
Certification		CE, EN/CEI 61326	
Température de stockage		-10° à +70°C	

Spécifications (suite)

Température de fonctionnement	0° à +50°C
Humidité de stockage	0 à 95 % (sans condensation)
Humidité de fonctionnement	10 à 95 % (sans condensation)
Résultats enregistrés	1 000 (max.)
Options d'enregistrement	Image JPG, image PNG, rapport HTML, rapport PDF
Garantie	1 an

Références commerciales

Description	Référence
Kit : Sonde Wi-Fi FiberChek, sacoche, FBPT-U25M, boîtier pour adaptateurs, adaptateur de chargeur USB et câble	FIT-FC-KIT1
Kit : Sonde WI-FI FiberChek, sacoche, adaptateurs FBPT-LC, FBPT-SC, FBPT-U12M, FBPT-U25M, boîtier pour adaptateurs, adaptateur de chargeur USB et câble	FIT-FC-KIT2
Kit : Sonde Wi-Fi FiberChek, sacoche, adaptateurs FBPT-LC, FBPT-SC, FBPT-SC-APC, FBPT-U12M, FBPT-U25M, FBPT-U25MA, boîtier pour adaptateurs, adaptateur de chargeur USB et câble	FIT-FC-KIT3
Kit : Sonde Wi-Fi FiberChek, sacoches, adaptateurs FBPT-LC, FBPT-SC, FBPT-SC-APC, FBPT-U12M, FBPT-U25M, FBPT-U25MA, boîtier pour adaptateurs, adaptateur de chargeur USB et câble, photomètre MP-60A USB, câble rallonge USB, FITP-UPP12, FITP-UPP25	FIT-FC-KIT4
Verrouillage mâle micro USB vers câble bobiné mâle USB de type A	FBPP-DPAC7
Verrouillage mâle micro USB vers câble USB femelle de type A (OTG)	FBPP-DPAC8
Étui rigide pour FiberChek	FCPP-CHP2

Consultez www.viavisolutions.fr/inspect pour en savoir plus sur l'inspection des connecteurs optiques.

Programmes d'assistance de VIAVI




Améliorez votre productivité avec les programmes d'assistance de VIAVI optionnels valables jusqu'à 5 ans :

- Optimisez votre temps avec des formations à la demande, une assistance technique et un service après-vente prioritaires.
- Entretenez votre équipement pour une performance optimale à un prix préférentiel et fixe.

La disponibilité des programmes dépend du produit et de la région. Les programmes ne sont pas tous disponibles pour chaque produit ni dans chaque région. Pour découvrir quels programmes d'assistance VIAVI sont disponibles pour ce produit dans votre région, veuillez contacter votre représentant local ou consulter la page : viavisolutions.fr/viavicareplan

Caractéristiques

* pour les programmes sur 5 ans uniquement

Programme	Objectif	Assistance technique	Réparation en usine	Service prioritaire	Formation à votre rythme	Batterie et sacoche couvertes 5 ans	Calibrage en usine	Accessoires couverts	Prêt express
 BronzeCare	Efficacité technique	Premium	✓	✓	✓				
 SilverCare	Maintenance et mesures de précision	Premium	✓	✓	✓	✓*	✓		
 MaxCare	Haute disponibilité	Premium	✓	✓	✓	✓*	✓	✓	✓



Contactez-nous
+1 844 GO VIAVI
 (+1 844 468 4284)
 +33 1 30 81 50 50

Pour contacter le bureau VIAVI le plus proche, rendez-vous sur viavisolutions.fr/contact

© 2022 VIAVI Solutions Inc.
 Les spécifications et descriptions du produit figurant dans ce document sont sujettes à modifications sans préavis.
 fcprobe-microscope-ds-fit-nse-fr
 30179738 003 0422