

GRATTOIR SCRAPEX CLEANY

COMMANDEZ
MAINTENANT !

Référence	5644.08
Dimensions en mm	105,5 x 11,5 x 50 mm
Poids du couteau	35,0 g
Matière de base	Plastique
Variantes	544.00



LAME
RÉTRACTABLE

Changement de lame simple
pour un travail plus efficace

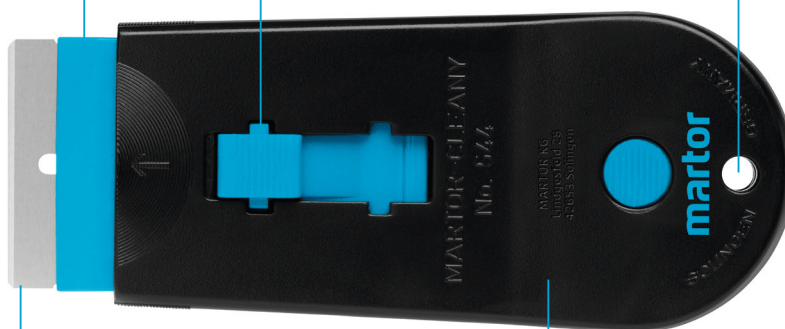
Curseur 3en1
pour libérer, dissimuler et
changer la lame

Œillet pratique
pour une fixation
parfaite

Grande zone à gratter
(36 mm de large)
pour nettoyer les surfaces
lisses

Lame arrondie et rétractable
pour se protéger des dommages
et des blessures

Manche ergonomique arrondi
pour droitiers et gauchers

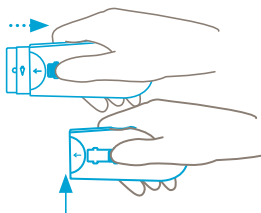


THE SAFER WAY TO CUT.

martor

GRATTOIR MARTOR SCRAPEX CLEANY

TECHNIQUE DE SÉCURITÉ



Lame rétractable

La lame est toujours accessible. Vous pouvez pourtant la rétracter manuellement dans la poignée afin de pouvoir poser et transporter le couteau en toute sécurité.

CARACTÉRISTIQUES TECHNIQUES

	Changement de lame sans outil		Ergonomique		Zone à gratter (36 mm)		Pour droitiers et gauchers
	Œillet de fixation		Lame rétractable		Lame industrielle arrondie		Marquage publicitaire possible

EXEMPLES D'UTILISATION



PRINCIPALES MATIÈRES À COUPER

	Autocollant, étiquette		Plaque vitrocéramique
--	------------------------	--	-----------------------

LAMES COMPATIBLES

	LAME A ETRIER N° 60044 0,30 mm, pointe arrondie, 10 par cassette	N° 60044.50
	LAME A ETRIER N° 44 0,30 mm, 10 par cassette	N° 44.50
	LAME A ETRIER N° 144 0,25 mm, inoxydable, 10 par cassette	N° 144.50

INFORMATIONS SUR L'EMBALLAGE

Conditionnement	1 grattoir (vrac) (10 par boîte (vrac) dans le suremballage)
Poids du grattoir	35,0 g
Code EAN du grattoir	4002632803949
Dimensions du suremballage	105 x 105 x 60 mm
Poids du suremballage	388,5 g
Code EAN du suremballage	4002632853944