

# KIT CONNECTOR

## N° 9947

COMMANDEZ  
MAINTENANT !



Référence	9947.09
Dimensions KIT en mm (L x l x h)	420 x 50 x 50 mm
Poids du KIT	326,0 g
Matière de base	Aluminium
Unité d'emballage	1 lot dans un sachet plastique



UNE PORTÉE  
PLUS GRANDE



UN TRAVAIL EN  
TOUTE SÉCURITÉ



LONGUEUR  
FLEXIBLE



UTILISATION  
VARIABLE

## COUPER EN TOUTE SÉCURITÉ À DISTANCE. DE NOUVELLES OPTIONS GRÂCE AU KIT CONNECTOR.

Parfois, le matériau à découper est situé trop haut ou trop loin et, par conséquent difficilement accessible pour vous. Le nouveau KIT CONNECTOR de MARTOR vous aide à surmonter les distances lors de la coupe.

### AUGMENTER LA PORTÉE

Le KIT CONNECTOR se compose du CONNECTOR et de la PERCHE TÉLESCOPIQUE correspondante. En les vissant ensemble, vous gagnez jusqu'à 95 cm de portée et pouvez travailler de manière sûre et efficace.

### UNE COMBINAISON PARFAITE

Le KIT CONNECTOR peut être combiné avec nos couteaux de sécurité polyvalents SECUMAX 350, 350 SE, 150 et 148 – et ce de manière très simple et stable. Ainsi, vous augmentez non seulement votre rayon d'action, mais également le champ d'application de vos outils de coupe.

CONNECTOR N° 9946  
(ex. : avec SECUMAX 350)



PERCHE TÉLESCOPIQUE N° 9945



THE SAFER WAY TO CUT.

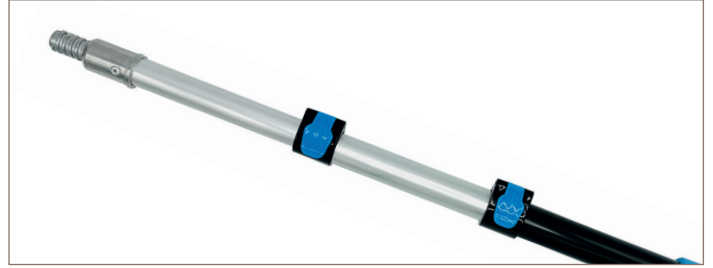
**martor**

# CONNECTOR SET N° 9947

## CARACTÉRISTIQUES TECHNIQUES





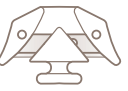


Vous pouvez régler l'angle du CONNECTOR de manière flexible avec la vis de réglage. Vous pouvez choisir parmi divers réglages.



Pendant que vous fixez le couteau par accouplement mécanique, vous utilisez une PERCHE TÉLESCOPIQUE de MARTOR avec filetage ACME  $\frac{3}{4}$ -5 de l'autre côté. La PERCHE TÉLESCOPIQUE est extensible en continu de 42 à 95 cm.

## COUTEAUX UTILISABLES

						
<b>Nom du produit</b>	SECUMAX 350	SECUMAX 350	SECUMAX 350 SE	SECUMAX 350 SE	SECUMAX 150	SECUMAX 148
<b>Référence</b>	N° 350001.02 1 en carton individuel	N° 350005.02 1 en carton individuel	N° 350040.02 1 en carton individuel	N° 350045.02 1 en carton individuel	N° 150001.12 10 par boîte (vrac)	N° 148001.12 10 par boîte (vrac)
<b>Lame montée</b>	N° 3550 	N° 3448 	N° 3550 	N° 3448 	La lame est injectée dans le corps du couteau et ne peut pas être remplacée. Épaisseur de la lame 0,30 mm.	La lame est injectée dans le corps du couteau et ne peut pas être remplacée. Épaisseur de la lame 0,50 mm.
<b>Matière de base</b>	Plastique renforcé de fibres de verre	Plastique renforcé de fibres de verre	Plastique recyclé	Plastique recyclé	Plastique renforcé de fibres de verre	Plastique renforcé de fibres de verre

## UTILISATION POLYVALENTE – EXEMPLES



## SÉCURITÉ CONTRÔLÉE

Avec le CONNECTOR, vous travaillez de manière efficace et sûre. La certification GS des couteaux de sécurité utilisés subsiste. La marque GS atteste que nos produits répondent aux exigences du § 21 de la loi allemande sur la sécurité des produits (ProdSG).

## ÉGALEMENT DISPONIBLE SÉPARÉMENT

Vous pouvez également commander les éléments du KIT CONNECTOR séparément et individuellement.

Vous trouverez le CONNECTOR sous la référence 9946.08, et la PERCHE TÉLESCOPIQUE sous la référence 9945.08.