

Sauvegarde des tests et édition de rapport avec AnyWARE Cloud



VDV II

TESTER. EXPORTER. DOCUMENTER.

Le testeur ultime de câblages voix, données et vidéo



TREND NETWORKS

Depend On Us

Pourquoi ai-je besoin d'un VDV II avec Cloud ?

De Basic à Pro, vous êtes toujours connecté avec des données de test sur lesquelles vous pouvez compter. AnyWARE.

La nouvelle série VDV II élimine les conjectures et documente le bon fonctionnement lors de l'installation, de la maintenance et du dépannage des câblages de données, de voix et de vidéo.

Les résultats de test sont exportés vers l'application gratuite pour smartphone AnyWARE, puis envoyés dans le Cloud pour récupération sur un ordinateur ensuite et édition de rapports PDF.

Classiquement les testeurs de continuité ne pouvaient pas éditer de rapports. Les VDV II Basic, Plus et Pro le permettent désormais avec une connectivité Bluetooth et Cloud.



VDV II

TESTER. EXPORTER. DOCUMENTER.



TREND
AnyWARE
CLOUD
APP



TREND
AnyWARE
CLOUD

Transférer en Bluetooth les tests un par un, vers l'application TREND AnyWARE installée sur Smartphone. Puis synchroniser ces données vers AnyWARE Cloud pour éditer ensuite des rapports de mesure en PDF sur un ordinateur.



VDV II

Tests des liens cuivres :

- Connectique RJ45 (8 points) - RJ11 et 12 (6 points) - Coaxial F
- Erreurs de câblages, coupures, inversions, paires partagées
- Présence blindage ou pas
- Générateur tonalités analogiques
- Résultats instantanés
- Options terminaisons et identificateurs
- **Connectivité AnyWARE Cloud pour exportation des tests et édition de rapports PDF (NOUVELLE fonctionnalité)**

VDV II Plus

Toutes les fonctions du VDV II avec en complément :

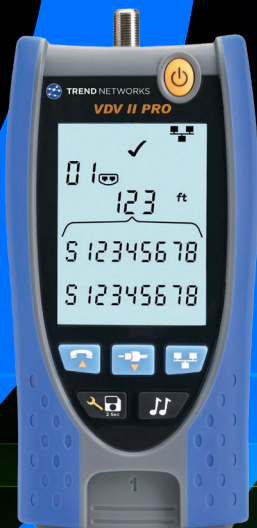
- Écran plus grand, à 7,4cm
- Écran rétro-éclairé
- Clignotement sur lien actif de la LED du switch
- Mesure des longueurs et jusqu'aux coupures
- Housse souple de transport
- Adaptateurs BNC, pinces crocos, cordons RJ45 & RJ12

VDV II Pro

Toutes les fonctions du VDV II Plus avec en complément :

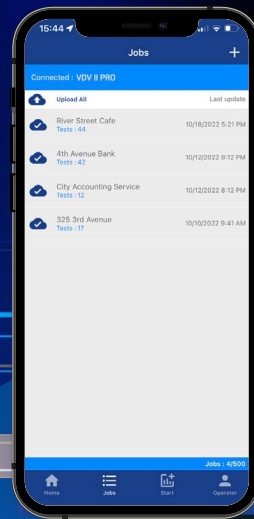
- Détections des débits Ethernet 10/100Mb/s et 1/2,5/5/10 Gb/s
- Détection présence PoE avec la tension mesurée par paire
- Détection de présence de tensions téléphoniques analogiques et numériques
- Distance aux courts-circuits via TDR
- Choix de tests sur 2 ou 4 paires en RJ45 pour les applications industrielles
- Générateur tonalités numériques en plus des analogiques

ÉTAPE 1
Transférer les tests
vers l'application
ANYWARE Cloud

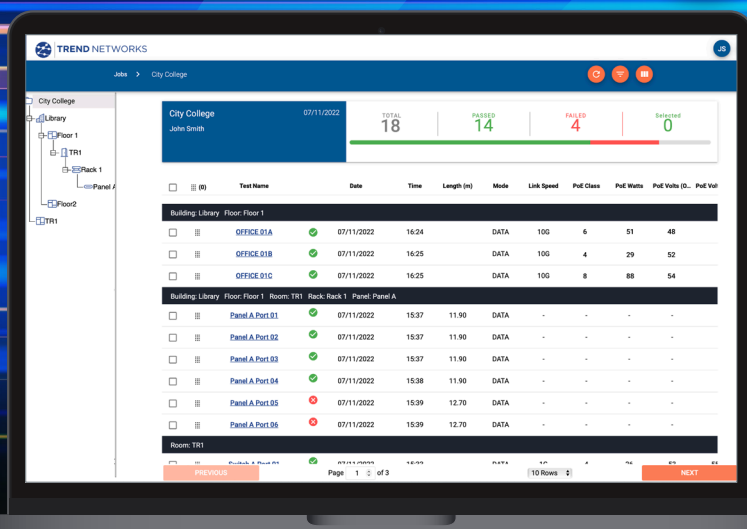


 **TREND**
Any**WARE**
CLOUD
APP

ÉTAPE 2
Synchroniser ces
tests vers le cloud
ANYWARE Cloud



ÉTAPE 3
Gérer les tests puis
éditer un rapport PDF
du dossier complet



 **TREND**
Any**WARE**
CLOUD

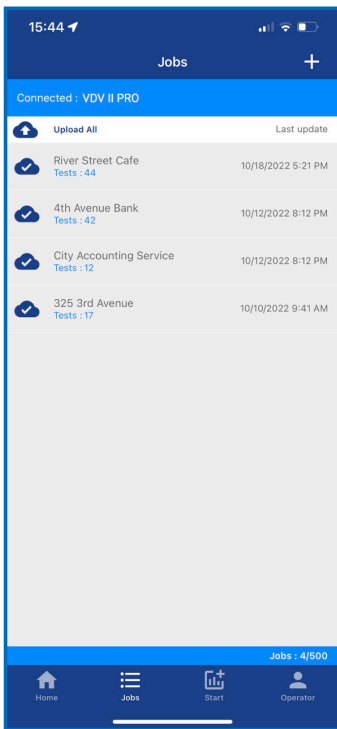
Mesures puis éditions de rapports en seulement trois étapes.

Avantages d'AnyWARE Cloud :

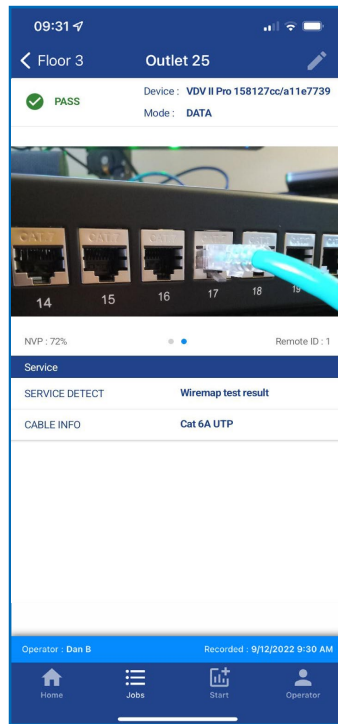
- Standardisez votre flux de travail grâce à des tests et à une documentation
- Passer de méthode manuscrite ou tableur à des vrais rapports professionnels PDF
- Stockage gratuit et illimité des données
- Pas besoin d'investissements informatiques coûteux ni de systèmes de stockages
- Fonctionne dans un navigateur web, compatible avec PC, Mac, Linux, Android et iOS
- Ne perdez jamais vos données grâce à des sauvegardes continues
- Gagnez du temps grâce à une gestion de projet efficace d'équipes réparties sur plusieurs sites

**AnyWARE Cloud
est hébergé par
Microsoft Azure,
utilisé par 95 %
des entreprises
du Fortune 500**

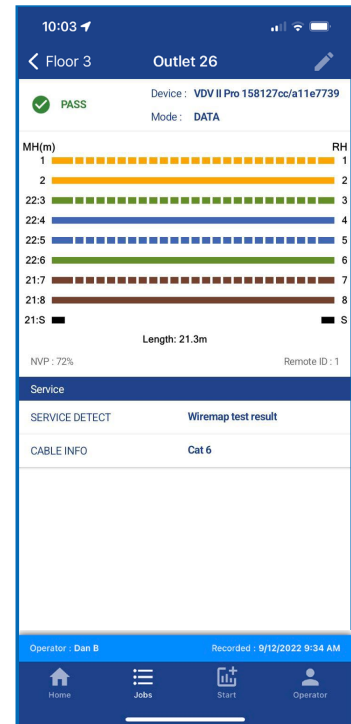
AnyWARE App & Cloud



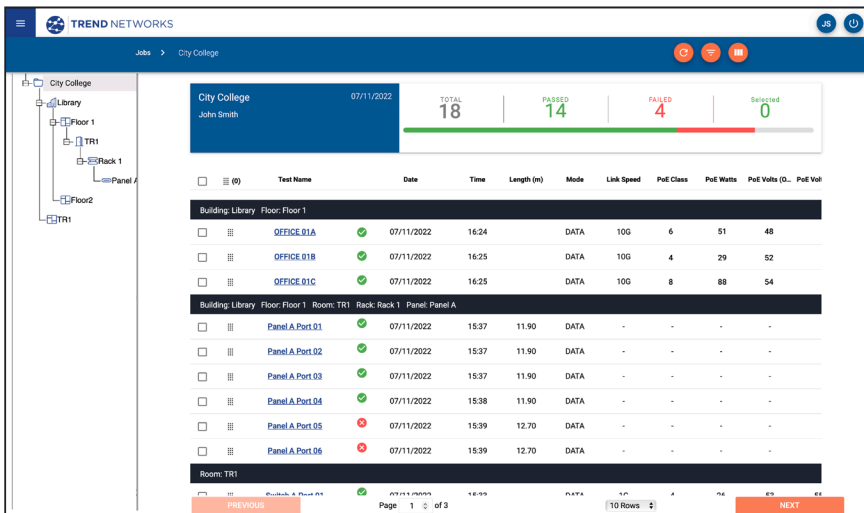
Organisez les résultats des tests dans 500 dossiers de travail au maximum, avec une capacité totale de 25 000 tests.



Pour une documentation complète, joignez des photos aux résultats des tests à l'aide de l'application.



Les résultats détaillés des tests sont disponibles après le téléchargement pour la vérification et le dépannage.



Visualisez et gérez les résultats des tests téléchargés avec AnyWARE Cloud en utilisant n'importe quel navigateur internet. Organisez les tests via AnyWARE Explorer avec des copier/coller possibles. Créez des rapports PDF professionnels personnalisés avec un logo d'entreprise et qui peuvent être envoyés ensuite à partir du cloud directement aux clients finaux.

Pas de clés USB • Pas de données perdues • Pas de logiciel PC • Pas de rappels
Accédez à vos données à tout moment.

Trois interfaces

Connecteurs femelles RJ45, RJ11-12, coaxial F pour les applications VDI

Tests RJ45 blindés ou pas

Schéma de câblage sur liens LAN en TIA 568 A ou B - UTP ou STP

Longueurs aux défauts TDR

Aux coupures pour le Plus et sur le Pro aussi aux courts-circuits

Tests RJ45 sur 4 paires ou 2

Le mode 2 paires est pour les liens industriels en 10/100Mb/s

Générateur de tonalités

Pour tracer en analogiques ou numérique de manière sonore et à distance, les câbles via une sonde amplificatrice optionnelle

Grand écran rétroéclairé

Résultats de test instantanés et intuitif (Modèles Plus & Pro)

Détection de PoE

Détection de service PoE avec information de la tension et des paires concernées (Modèle Pro)

Détection des services

Détecte les services téléphoniques analogiques (RTC) et numériques (RNIS)

Détection de présence Ethernet

Vitesse de 10Mb/s à 10Gb/s (Modèle Pro)

Rangement de la terminaison de tests

Elle se fixe dans le bas du testeur pour ne la perdre ou l'abîmer. Des terminaisons complémentaires sont proposées en option.

Protection contre les surtensions

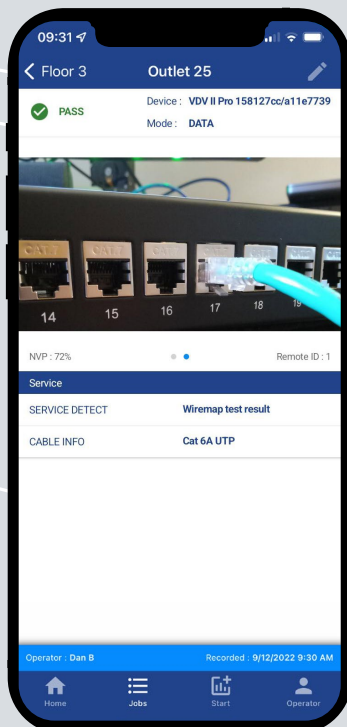
Tests de câblages désactivés si tension présente supérieure à 2V

Joindre une photo avec les tests

Prendre une photo avec le smartphone et qui sera insérée dans le rapport PDF

Débits Ethernet

10/100Mb/s et 1/2,5/5/10Gb/s (Modèle Pro)



Nécessite un appareil mobile compatible avec la technologie Bluetooth Low Energy (BLE) 5.0 ou supérieure.

Vérification et dépannage des câblages et réseaux

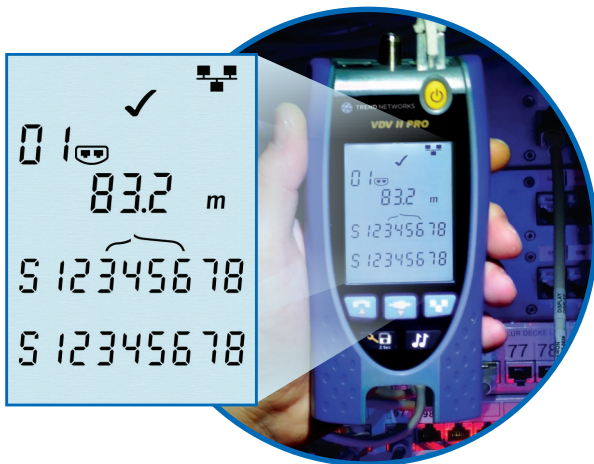


Schéma de câblage avec longueur

Détection précise des défauts physiques, pour un gain de temps et d'argent

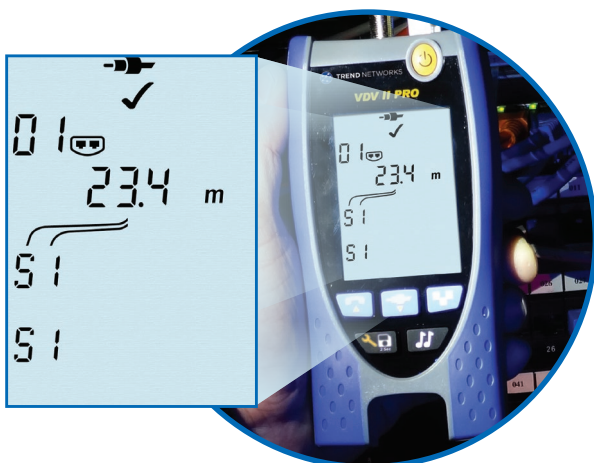
Le VDV II exploite un réflectomètre temporel cuivre (TDR) pour mesurer précisément la longueur du lien et les distances aux défauts. En détectant automatiquement les problèmes de raccordements, ceci réduit les temps de coupure.

Des résultats instantanés

Le testeur identifie instantanément les erreurs de câblage et donne des informations claires sur les défauts : courts-circuits, circuits ouverts, croisements et paires séparées.

Pas besoin d'utiliser plusieurs testeurs différents

Les interfaces téléphonie (RJ11 & RJ12), réseau (RJ45) et vidéo (coaxial F (vidéo)) apportent une totale polyvalence pour les tests de réseaux courants faibles, le tout dans un seul et même appareil.



Tests sur lien coaxial

Détection rapide des activités sur des liens actifs

Le VDV II détecte immédiatement s'il voit une activité : téléphonie analogique ou numérique, Ethernet, ou PoE - pour un diagnostic complet.

Détermination rapide de la vitesse du réseau

Pour dépanner les réseaux Ethernet actifs il détecte la vitesse en (10/100/1G/2.5G/5G/10G), et si la liaison est Half ou Full duplex.

Protection électrique de la tension d'entrée sur le testeur

Le VDV II détectera la présence de tensions fortes avec un avertissement sonore & visuel, pour éviter d'endommager l'appareil.

Tracer et repérer de manière sonore un lien

Le générateur de tonalités intégrés (numériques et analogiques avec différentes tonalités) se combine avec la majorité des sondes amplificatrices numériques et analogiques. Cette fonction est indispensable pour tracer les câblages et repérer les mal étiquetés.



Détection de services actifs

Identification du port du switch

La fonction "Hub Blink" fera clignoter lentement la diode du switch auquel le câble est branché, pour un repérage visuel à partir d'une prise murale.

VDV II

Le testeur ultime de câblages voix, données et vidéo





Bien plus qu'un simple testeur de continuités



Références

Gamme VDV II	
Réf.	Contenu
R158005	Testeur de câblage voix, données et vidéo - VDV II Inclus 1 x testeur, 1 x unité distance avec interfaces RJ45, RJ11/12 et Coaxial F, 1 x pile alcaline, 1 x guide utilisateur multilingue.
R158007	Testeur de câblage voix, données et vidéo - VDV II Plus Inclus 1 x testeur, 1 x unité distance avec interfaces RJ45, RJ11/12 et Coaxial F, 1 x pile alcaline, 1 x guide utilisateur multilingue, 2 cordons RJ45 à pince crocodile de 390 mm, 2 x cordons RJ45/RJ45 de 150 mm, 2 x cordons RJ11-12/RJ11-12 de 100 mm, 1 x cordon coaxial F/F de 230 mm, 1 x adaptateur coaxial F-81, 1 x adaptateur coaxial BNC femelle/F mâle, 1 x adaptateur coaxial BNC femelle/F femelle, 1 x adaptateur coaxial RCA femelle/F mâle, 1 x adaptateur coaxial RCA femelle/F femelle, 1 x carte de prise en main rapide sur les types de câblage, 1 x sacoche
R158008	Testeur de câblage voix, données et vidéo - VDV II Plus Inclus 1 x testeur, 1 x unité distance avec interfaces RJ45, RJ11/12 et Coaxial F, 1 x pile alcaline, 1 x guide utilisateur multilingue, 2 cordons RJ45 à pinces crocodiles de 390 mm, 2 x cordons RJ45/RJ45 de 150 mm, 2 x cordons RJ11-12/RJ11-12 de 100 mm, 1 x cordon coaxial F/F de 230 mm, 1 x adaptateur coaxial F-81, 1 x adaptateur coaxial BNC femelle/F mâle, 1 x adaptateur coaxial BNC femelle/F femelle, 1 x adaptateur coaxial RCA femelle/F mâle, 1 x adaptateur coaxial RCA femelle/F femelle, 1 x carte de prise en main rapide sur les types de câblage, 1 x sacoche.

Accessoires optionnels

Réf.	Contenu
R158050	 <p>Kit de 12 terminaisons RJ45 femelles, numérotées de 1 à 12, pour tests complets de continuités, longueurs et identifications</p>
R158051	 <p>Kit de 24 identificateurs RJ45 mâles, numérotés de 1 à 24, pour tests uniquement d'identifications</p>
R158053	 <p>Kit de 12 terminaisons coaxiales BNC femelles, numérotées de 1 à 12, pour tests complets de continuités, longueurs et identifications</p>
R180001	 <p>Sonde amplificatrice</p>

Caractéristiques

Dimensions (mm)	Poids	Gamme de longueur	Type de pile
160 x 76 x 36	0,26 kg	0.3 - 450m / 1-1476 ft (Plus et Pro)	Pile alcaline 9V avec 20 heures typiques d'autonomie en mode continu (rétro-éclairage éteint)

* Les terminaisons optionnelles font les mêmes tests que celle fournie de base - pour gagner du temps

** Les identificateurs optionnels servent à répéter facilement les liens

Pour de plus amples informations, merci de vous rendre sur notre site web.



Apple et le logo Appel sont des marques déposées de Apple Inc., enregistrées aux USA et autres pays. App Store est un service de la marque Apple Inc. Android est une marque déposée de Google Inc.

Tous droits réservés. TREND, TREND NETWORKS, Connected Dot Device et VDVII sont des logos et des marques déposées par TREND NETWORKS.

TREND NETWORKS
ZA Burospace - Bâtiment 23
Route de Gisy
91571 BIEVRES Cedex
France
Tel : +33 (0)1 69 35 54 70 | Fax : +33 (0)1 60 19 00 48
francesales@trend-networks.com
www.trend-networks.com



Les caractéristiques peuvent changer sans préavis. Nos conditions s'appliquent
© TREND NETWORKS 2023
Publication no.: 158854. Rev 1.