



1 Utilisation prévue

Sert à ouvrir et à fermer les petites vannes des systèmes de chauffage d'eau par le sol. L'actionneur est équipé d'un indicateur visible de position qui indique la position ouverte ou fermée de la vanne. L'actionneur Sygonix peut être connecté aux types de vannes mentionnés conjointement avec les régulateurs de température ambiante. L'actionneur est équipé d'un indicateur de position visible qui indique l'ouverture ou la fermeture de la vanne. Toute utilisation à des fins autres que celles décrites pourrait endommager le produit.

Une mauvaise utilisation peut entraîner des risques tels que des courts-circuits, des incendies, des chocs électriques, etc.

Ce produit est conforme aux exigences nationales et européennes en vigueur. Pour des raisons de sécurité et d'homologation, toute restructuration et/ou modification du produit est interdite.

2 Contenu de l'emballage

- Actionneur électrique
- Mode d'emploi

3 Dernières informations sur le produit

Téléchargez les dernières informations sur les produits à l'adresse www.conrad.com/downloads ou scannez le code QR. Suivez les instructions figurant sur le site Web.

4 Description des symboles

Les symboles suivants figurent sur le produit/appareil ou sont utilisés dans le texte :

Remarque : Enlevez-les s'ils ne figurent pas dans le document



Le symbole met en garde contre les dangers pouvant entraîner des blessures corporelles.



Le symbole attire l'attention sur la présence d'une tension dangereuse pouvant entraîner des blessures par choc électrique.

5 Consignes de sécurité



Lisez attentivement le mode d'emploi et respectez en particulier les consignes de sécurité. Nous déclinons toute responsabilité en cas de dommages corporels ou matériels résultant du non-respect des consignes de sécurité et des informations relatives à la manipulation correcte contenues dans ce manuel. De tels cas entraînent l'annulation de la garantie.

5.1 Informations générales

- Cet appareil n'est pas un jouet. Il doit rester hors de portée des enfants et des animaux domestiques.
- Ne laissez pas traîner le matériel d'emballage. Celui-ci peut se révéler dangereux si des enfants le prennent pour un jouet.
- Si vous avez des questions dont la réponse ne figure pas dans ce mode d'emploi, contactez notre service d'assistance technique ou tout autre personnel technique.
- L'entretien, les modifications et les réparations doivent être effectués uniquement par un technicien ou un centre de réparation agréé.

5.2 Manipulation

- Manipulez le produit avec précaution. Des secousses, des chocs ou une chute, même de faible hauteur, peuvent endommager le produit.

5.3 Conditions environnementales de fonctionnement

- N'exposez pas le produit à des contraintes mécaniques.
- Gardez l'appareil à l'abri de températures extrêmes, de secousses intenses, de gaz inflammables, de vapeurs et de solvants.
- Protégez le produit de l'humidité et des moisissures.
- Protégez le produit de la lumière directe du soleil.
- N'allumez pas l'appareil après son passage d'un environnement froid à un environnement chaud. Cela peut causer la formation de condensation, qui peut endommager l'appareil. Laissez l'appareil atteindre la température ambiante avant de l'utiliser.
- Ne faites jamais fonctionner le produit à proximité directe de champs magnétiques ou électromagnétiques puissants ou d'antennes émettrices ou de générateurs HF. Cela peut empêcher le produit de fonctionner correctement.

5.4 Fonctionnement

- Consultez un spécialiste en cas de doute sur le fonctionnement, la sécurité ou le raccordement de l'appareil.
- Si une utilisation du produit en toute sécurité n'est plus possible, arrêtez de l'utiliser et protégez-le de toute utilisation accidentelle. N'essayez PAS de réparer le produit vous-même. Un fonctionnement sûr ne peut plus être garanti si le produit :

- est visiblement endommagé,
- ne fonctionne plus correctement,
- a été stocké pendant une période prolongée dans des conditions défavorables ou
- a été transporté dans des conditions très rudes.

5.5 Câble d'alimentation électrique



Ne modifiez pas ou ne réparez pas les composants de l'alimentation secteur, y compris les fiches secteur, les câbles secteur et les alimentations électriques. N'utilisez pas d'accessoires endommagés. Risque d'électrocution mortelle !

- Assurez-vous que le câble d'alimentation électrique n'est pas coincé, plié, endommagé par des bords tranchants ou soumis à des contraintes mécaniques.
- Évitez les changements thermiques excessifs dus à la chaleur ou au froid extrêmes du câble d'alimentation électrique.
- Ne modifiez jamais le câble d'alimentation électrique. Autrement le câble d'alimentation électrique peut être endommagé.
- Un câble d'alimentation électrique endommagé peut causer une électrocution mortelle.
- Ne touchez pas au câble d'alimentation électrique s'il est endommagé.
 - D'abord, coupez l'alimentation de la prise secteur (par exemple, par l'intermédiaire du disjoncteur qui l'alimente), puis débranchez avec précaution la fiche de la prise de courant.
 - Il est interdit d'utiliser le produit si le câble d'alimentation électrique est endommagé.
- Un câble d'alimentation endommagé ne peut être remplacé que par le fabricant, un atelier mandaté par le fabricant ou une personne tout aussi qualifiée, afin d'éviter tout danger.
- Veillez à ce que les câbles ne soient pas pincés, pliés ou endommagés par des bords tranchants.

6 Appareils raccordés

- Respectez également les informations concernant la sécurité et le mode d'emploi pour les autres appareils connectés à ce produit.

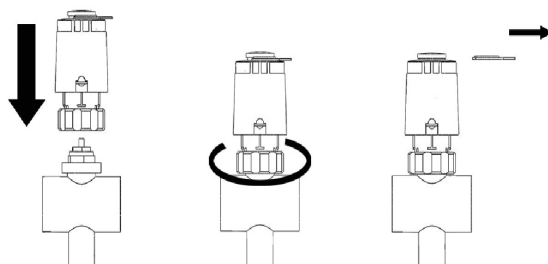
7 Aperçu du produit



- Permet de contrôler les commutateurs normalement fermés des petites vannes et est compatible avec les modules de distribution d'énergie (PDM). Il convient de respecter le schéma électrique de contrôle.
- Contrôle tout ou rien et stable de la boucle fermée
- La vanne est fermée lorsque l'actionneur électrique est hors tension.
- Pas de bruit pendant le fonctionnement.

8 Installation

- L'ensemble actionneur sur la vanne est complété par un écrou à anneau fileté M30. Aucun outil ne doit être utilisé, car tout serrage excessif pourrait endommager l'ensemble vanne.
- L'écrou à anneau fileté permet de positionner confortablement le câble à n'importe quel angle de 360° sur la vanne. Il est recommandé de toujours monter l'actionneur en position horizontale ou verticale, jamais à l'envers. Il n'est pas recommandé, dans les circuits d'eau glacée, de placer l'actionneur dans une position favorisant la pénétration de la condensation.
- Pour garantir le bon fonctionnement de l'actionneur, il convient de dimensionner le circuit électrique en fonction du courant de démarrage.
- Le raccordement électrique doit être effectué par un électricien, conformément aux schémas électriques du module de distribution d'énergie (PDM)



Remarque :

Après l'installation, il convient de retirer la carte rouge afin que l'actionneur puisse fonctionner correctement !

9 Fonctionnement

- Temps d'ouverture initiale : 120 s. Le temps de fermeture est de 5 à 8 min. en fonction de la température de fonctionnement.
- Après l'installation et les essais préliminaires, l'appareil fonctionnera conformément au régulateur PDM.
- L'état de fonctionnement de l'actionneur peut être observé en fonction de sa position, ouverte ou fermée.

10 Dépannage

Problème	Causes possibles	Solution suggérée
L'actionneur ne fonctionne pas.	Contact électrique défectueux.	Vérifiez et reconnectez les contacts.
L'actionneur fonctionne très lentement.	Actionneur sous-dimensionné.	L'actionneur fonctionne selon les paramètres si le temps de fermeture ou d'ouverture est d'environ 8 min.

11 Nettoyage et entretien**Important :**

- N'utilisez pas de produits de nettoyage agressifs, de solutions à base d'alcool ou tout autre solvant chimique. Ils peuvent endommager le boîtier et provoquer un dysfonctionnement du produit.
- Ne plongez pas le produit dans l'eau.

1. Débranchez le produit de l'alimentation électrique.
2. Nettoyez le produit à l'aide d'un chiffon sec non pelucheux.

12 Élimination des déchets

Tous les équipements électriques et électroniques mis sur le marché européen doivent être marqués de ce symbole. Ce symbole indique que cet appareil doit être éliminé séparément des déchets municipaux non triés à la fin de son cycle de vie.

Tout détenteur d'appareils usagés est tenu de les remettre à un service de collecte séparé des déchets municipaux non triés. Les utilisateurs finaux sont tenus de séparer, sans toutefois les détruire, les piles et accumulateurs usagés qui ne sont pas intégrés dans l'appareil usagé, ainsi que les lampes qui peuvent être enlevées de l'appareil usagé sans être détruites, avant de le remettre à un point de collecte.

Les distributeurs d'équipements électriques et électroniques sont légalement tenus de reprendre gratuitement les appareils usagés. Conrad vous offre les possibilités de retour **gratuit** suivantes (plus d'informations sur notre site Internet) :

- à nos filiales Conrad
- dans les centres de collecte créés par Conrad
- dans les points de collecte des organismes de droit public chargés de l'élimination des déchets ou auprès des systèmes de reprise mis en place par les fabricants et les distributeurs au sens de la loi sur les équipements électriques et électroniques (ElektroG)

L'utilisateur final est responsable de l'effacement des données personnelles sur l'équipement usagé à mettre au rebut.

Veuillez noter que dans les pays autres que l'Allemagne, d'autres obligations peuvent s'appliquer pour la remise et le recyclage des appareils usagés.

13 Caractéristiques techniques**13.1 Alimentation électrique**

Tension/courant d'entrée 220 - 240 V/CA, 50/60 Hz, 50 mA

Consommation d'énergie..... 1,5 W

Courant de démarrage max..... 50 mA

13.2 Environnement

Température de fonctionnement... 0 °C à +50 °C

Température de stockage..... 0 °C à +50 °C

13.3 Autre

Dimensions..... 42 x 62 mm (ø x H)

Poids..... 190 g

Câble 2 x 0,75 mm², 100 cm

Raccordement de la vanne..... M30 x 1,5 mm

Force de fermeture 110 N

Ceci est une publication de Conrad Electronic SE, Klaus-Conrad-Str. 1, D-92240 Hirschau (www.conrad.com).

Tous droits réservés, y compris de traduction. Toute reproduction, quelle qu'elle soit (p. ex. photocopie, microfilm, saisie dans des installations de traitement de données) nécessite une autorisation écrite de l'éditeur. Il est interdit de le réimprimer, même par extraits. Cette publication correspond au niveau technique du moment de la mise sous presse.

© Copyright 2023 by Conrad Electronic SE.

2886727_V1_0923_02_m_VTP_fr