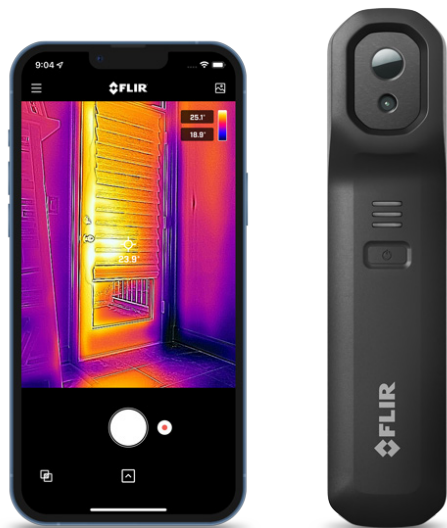




# FLIR ONE® SÉRIE EDGE

Caméras thermiques sans fil

Caméra thermique avec connectivité sans fil pour appareils intelligents iOS® et Android™



## Fonctions principales :

- Se connecte sans fil à votre appareil intelligent pour des inspections pratiques
- Une clarté d'image thermique inégalée avec MSX® (imagerie dynamique multispectrale)
- Utilisez l'application FLIR ONE pour une analyse thermique efficace et connectez-vous de façon transparente à la solution en nuage FLIR Ignite™

## Principales applications :

- Repérer et localiser les défauts d'intrusion d'humidité et d'isolation
- Diagnostiquer les problèmes dans les inspections CVCA/R
- Identification des anomalies dans les composants électriques et mécaniques

[www.flir.com/flir-one](http://www.flir.com/flir-one)

## SPÉCIFICATIONS

	FLIR ONE Edge	FLIR ONE Edge Pro
Résolution thermique	80 × 60 (4 800 pixels)	160 × 120 (19 200 pixels)
Plage(s) de température de l'objet	-20 °C à 120 °C (-4 °F à 248 °F)	-20 °C à 120 °C (-4 °F à 248 °F) 0 °C à 400 °C (32 °F à 752 °F)
Amélioration de l'image VividIR	Non	Oui
Modes de présentation d'images	MSX, image infrarouge, image visuelle	
Analyse des mesures en direct	Endroit le plus chaud, endroit le plus froid et trois endroits réglables	
Compatibilité avec Android et iOS	Oui, compatible avec les appareils iOS et Android	
Fonctionnement à distance sans fil	Oui (jusqu'à 5 m de l'appareil intelligent)	
<b>Caractéristiques générales</b>		
Compatibilité avec les appareils	Téléphones intelligents et tablettes iOS (version 15 et ultérieure) ou Android (version 11 et ultérieure)	
Indice de protection	IP54	
Testé contre les chutes	Chute de 2 m (6,56 pi)	
Compatibilité du logiciel FLIR	Application FLIR ONE, FLIR Ignite, FLIR Thermal Studio	
SDK disponible pour le développement d'applications	Oui	
Sensibilité thermique	70 mK	
Certifications	RoHS, CE/FCC, CEC-BC, EN62133, UL1642, DEEE 2012/19/UE	
Température de fonctionnement	-10 °C à 50 °C (14 °F à 122 °F), charge de la batterie de 0 °C à 45 °C (32 °F à 113 °F)	
Température de rangement	-40 °C à 70 °C (-40 °F à 158 °F)	
Dimensions (L × H × P)	35 mm × 37,5 mm × 149 mm (1,4 po × 1,5 po × 5,9 po)	
Poids (avec la batterie)	153 g (5,4 oz)	
Portée de l'attache	130 mm (min)/195 mm (max)	

	FLIR ONE Edge	FLIR ONE Edge Pro
<b>Données optiques</b>		
Gamme spectrale	8 µm à 14 µm	
Résolution visuelle	640 × 480	
Champ de vision horizontal/vertical	54° ±1° / 42° ±1°	
Fréquence d'acquisition des images	8,7 Hz	
Mise au point	Fixe, 30 cm à l'infini	
<b>Paramètres mesurés</b>		
Précision	±3 °C (5,4 °F) ou ±5 %. Applicable 60 s après le démarrage lorsque l'appareil se trouve à une température entre 15 °C et 35 °C (59 °F à 95 °F) et la scène à une température entre 5 °C et 120 °C (41 °F à 248 °F)	
Correction de l'émissivité	Mat, semi-mat, semi-lustré, lustré	
Correction de la mesure	Émissivité; température apparente réfléchie (22 °C/72 °F)	
Obturbateur	Automatique/Manuel	
<b>Alimentation</b>		
Autonomie de la batterie	2 h 30 min	
Durée de chargement de la batterie	60 à 90 minutes pour une charge complète. La recharge de 15 minutes, à partir d'une batterie à plat, offre 40 minutes d'autonomie	
<b>Interfaces</b>		
Wi-Fi	802.11 a/b/g/n	
Bluetooth	Utilise Bluetooth pour configurer le réseau Wi-Fi de pairs que la caméra crée pour se connecter à l'appareil mobile	
Chargement	USB-C femelle (5 V/1 A)	
Connexion à distance	Par Wi-Fi	

Les spécifications sont susceptibles d'être modifiées. Pour obtenir les spécifications les plus récentes, veuillez consulter le site [flir.com](http://flir.com).

Pour plus d'informations, contactez-nous à :  
[Sales@TeledyneFLIR.com](mailto:Sales@TeledyneFLIR.com)  
ou pour trouver votre numéro de soutien local, visitez :  
[flir.com/contactsupport](http://flir.com/contactsupport)  
[www.teledyneflir.com](http://www.teledyneflir.com)

Ce produit est soumis à la réglementation des États-Unis en matière d'exportation et peut nécessiter une autorisation des États-Unis avant l'exportation, la réexportation ou le transfert à des personnes ou des parties non américaines. Il est interdit de contourner les lois des États-Unis.

Pour obtenir de l'aide afin de confirmer la juridiction et la classification des produits Teledyne FLIR, LLC, veuillez contacter [exportquestions@flir.com](mailto:exportquestions@flir.com). ©2023 Teledyne FLIR, LLC. Tous droits réservés.

Révisé 07/06/23  
FLIR ONE Edge Series\_Datasheet-LTR 23-0403-INS



# FLIR ONE® SÉRIE EDGE

Caméras thermiques sans fil

Caméra thermique avec connectivité sans fil pour appareils intelligents iOS® et Android™

## SPÉCIFICATIONS, suite

	FLIR ONE Edge	FLIR ONE Edge Pro
<b>Application</b>		
Saisie de vidéos et d'images	Oui	
Formats de fichiers	JPG radiométrique, MPEG-4 (format de fichier MOV (iOS), MP4 (Android))	
Mesures de points	Mesure le plus chaud, le plus froid et à 3 points	
Distance MSX réglable	0,3 m à l'infini	
Indicateur visuel de la batterie	0 à 100 %	
<b>Radio</b>		
Wi-Fi	<ul style="list-style-type: none"><li>• Norme : 802.11 a/ac/b/g/n • Plage de fréquences :<ul style="list-style-type: none"><li>- 2 401 à 2 473 MHz</li><li>- 5 150 à 5 250 MHz</li></ul></li><li>• Puissance de sortie maximale : 15 dBm</li></ul>	
Bluetooth	<ul style="list-style-type: none"><li>• Plage de fréquence :<ul style="list-style-type: none"><li>- 2 400 à 2 484 MHz</li></ul></li><li>• Puissance de sortie maximale : 10 dBm</li></ul>	

Applications FLIR pour  
Apple Store



Applications FLIR pour  
Google Play Store



Les spécifications sont susceptibles d'être modifiées. Pour obtenir les spécifications les plus récentes, veuillez consulter le site [flir.com](http://flir.com).

Les spécifications sont susceptibles d'être modifiées. Pour obtenir les spécifications les plus récentes, veuillez consulter le site [flir.com](http://flir.com).

Pour plus d'informations, contactez-nous à :  
[Sales@TeledyneFLIR.com](mailto:Sales@TeledyneFLIR.com)  
ou pour trouver votre numéro de soutien local, visitez :  
[flir.com/contactsupport](http://flir.com/contactsupport)  
[www.teledyneflir.com](http://www.teledyneflir.com)

Ce produit est soumis à la réglementation des États-Unis en matière d'exportation et peut nécessiter une autorisation des États-Unis avant l'exportation, la réexportation ou le transfert à des personnes ou des parties non américaines. Il est interdit de contourner les lois des États-Unis.

Pour obtenir de l'aide afin de confirmer la juridiction et la classification des produits Teledyne FLIR, LLC, veuillez contacter [exportquestions@flir.com](mailto:exportquestions@flir.com). ©2023 Teledyne FLIR, LLC. Tous droits réservés.

Révisé 07/06/23  
FLIR ONE Edge Series\_Datasheet-LTR 23-0403-INS