

LUMOTAST 16, boutons-poussoirs lumineux, bord rond, à rappel, Bague frontale argent métallisé, 1 NO, Panneau blanc



Domaines d'application/principaux

- › Mesurer – Commander – Réguler
- › Électrotechnique
- › Construction de machines et installations
- › Construction de signaux
- › Appareils de commande manuels
- › Robot industriel
- › Construction de modèles

Caractéristiques spéciales

- › Éclairable par LED intégrée
- › Option : variante C-LAB avec inscriptions interchangeables
- › Ouverture d'emplacement ronde, diamètre 16,2 mm
- › Encastrement : 18 mm
- › Connexion : fiches pour cosses 2,8 x 0,5 mm
- › Contacts dorés ou argentés
- › Contacts : standard : 1NO
- › max 35 V / 100 mA
- › Protection contre les jets d'eau IP 65 et IP 67 en façade



Description

En utilisant les boutons-poussoirs à faible course RAFI, les boutons-poussoirs lumineux LUMOTAST 16 offrent un feedback tactile avec claquement – avec un clic net sur la touche. Ils se montrent ainsi convaincants avec de nombreuses possibilités d'application et utilisation dans le secteur industriel.

Données techniques

› Généralités

Couleur du panneau	blanc
Propriété du panneau / coup-de-poing	translucide
Couleur du bord	noir
Couleur de la bague frontale	argent métallisé
Couleur de l'agent lumineux	blanc
Forme du bord	rond
Température de fonctionnement, min.	-25 °C
Température de fonctionnement, max.	70 °C
Température d'entreposage, min.	-40 °C
Température d'entreposage, max.	80 °C
éclairable	oui
Emballage	Carton
Unité de conditionnement	10 pièces
Poids net	4,2 g

Liens directs

- › eCatalog RAFI

Durée de vie	500 000 cycles
B10	600 000 cycles
Indice de protection en façade d'après DIN EN 60529	IP65 IP67
UL Enclosure Type Rating en façade	type 1
Résistance aux vibrations d'après la norme IEC 60068-2-6	5 g à 10 – 500 Hz
Commande MOQ	50 pièces
Conforme à RoHS	oui
Conforme à REACH	oui

> Cote de montage

Cote extérieure longueur	23,5 mm
Cote extérieure largeur	23,5 mm
Cote extérieure hauteur	22,3 mm
Ouverture d'emplacement	16,2 mm
Encastrement	18 mm
Hauteur de montage	4,6 mm
Cote du bord	23,5 mm

> Valeurs caractéristiques mécaniques

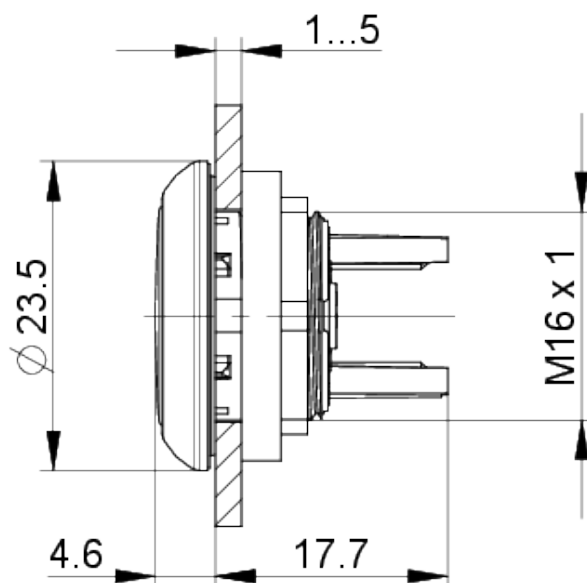
Fonction d'actionnement	à rappel
Fonction de contact	1 NO
Système de contact	Contact à rupture brusque
Matériau de contact	Or
Fixation	Bague fileté
Soudabilité	Non
Couple bague fileté max.	0,8 Nm
Connexion à l'arrière	Connexion par fiche plate 2,8 x 0,5

> Valeurs caractéristiques électriques

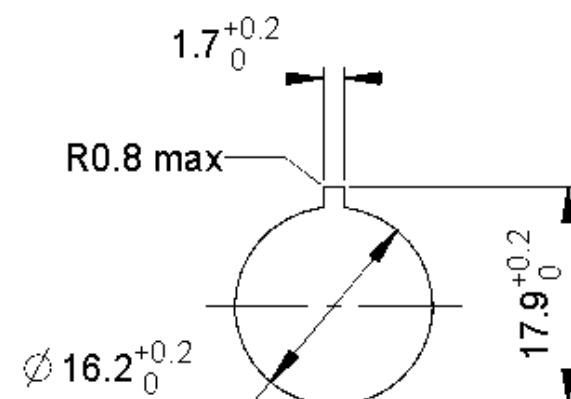
Tension d'isolement assignée	42 Volt
Tension de service de l'agent lumineux, min.	10 Volt
Tension de service de l'agent lumineux, max.	32 Volt
Tension de commutation, min.	0,02 Volt
Tension de commutation, max.	35 Volt
Tension de commutation, max. d'après UL 60947	30 V AC (42,2 V peak)
Courant de service de l'agent lumineux, min.	18 mA
Courant de service de l'agent lumineux, max.	25 mA
Courant de commutation, min.	0,0001 A
Courant de commutation, max.	0,1 A
Puissance de commutation, max.	1 Watt

Schémas

Schémas des cotes



Schémas des ouvertures d'emplacement



Dessin schéma de câblage